





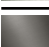
## LISSÉ Bidet-Einhandbatterie mit Ablaufgarnitur - Chrom

LISSÉ

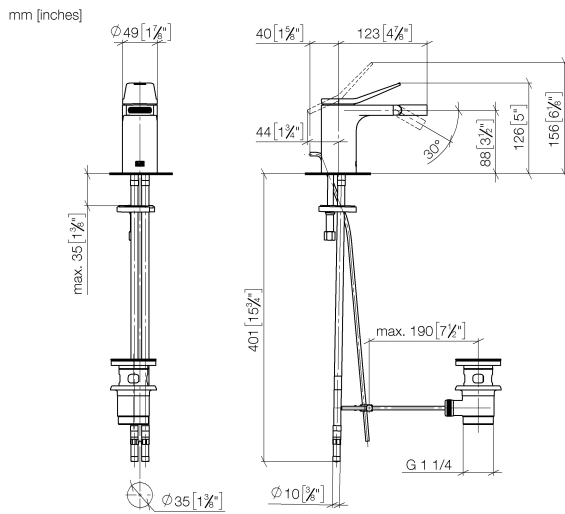
33 600 845



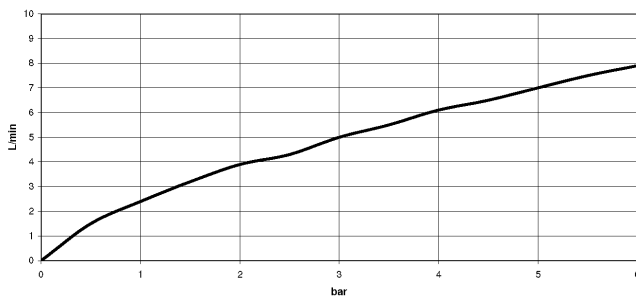
- Ausladung 123 mm
- Kugelgelenk 30° schwenkbar
- rechteckiger luftangereicherter Strahl
- Armaturenhöhe 127 mm
- Höhe bis Luftsprudler 83 mm
- Bohrungsdurchmesser 35 mm
- 2x Druckschlauch M 8 x 1 eingeschraubt, dichtheitsgeprüft
- Durchfluss max. 6 l/min

	Chrom	33 600 845-00
	Platin gebürstet	33 600 845-06
	Dark Chrome	33 600 845-19
	Chrom gebürstet	33 600 845-93
	Dark Platinum gebürstet	33 600 845-99

33 600 845



### Durchflussdiagramm



### Codes & Standards

DIN 4109

ISO 3822

Scottish Water  
Byelaws

UK Water Supply  
Regulations

### Ü-Zeichen



## LISSÉ Bidet-Einhandbatterie mit Ablaufgarnitur - Chrom

LISSÉ

33 600 845

### Zertifikate

LGA\_29

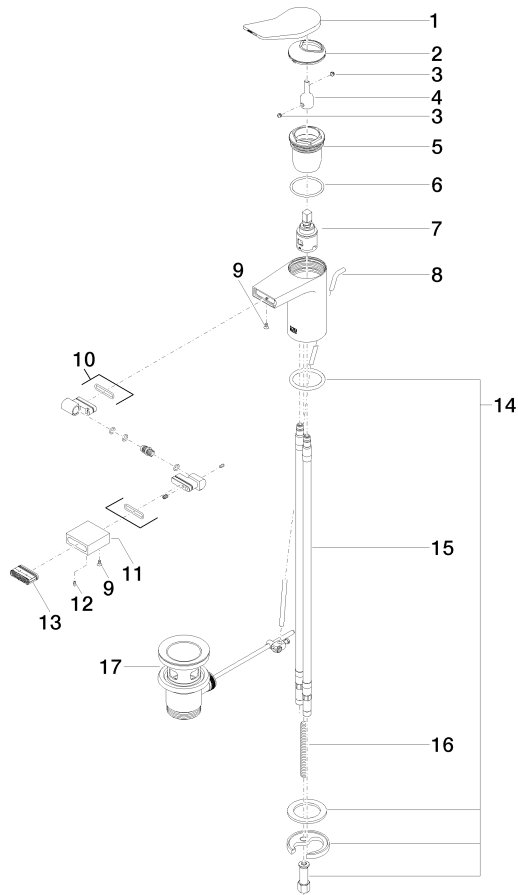
WRAS\_240202

WRAS\_1804

33 600 845

Produktversion von 3/9/2016 bis 10/31/2018

**Produktversion ab 10/31/2018**





## LISSE Bidet-Einhandbatterie mit Ablaufgarnitur - Chrom

LISSE

33 600 845

### Ersatzteilstückliste

Produktversion von 3/9/2016 bis 10/31/2018

#### Produktversion ab 10/31/2018

Nr.	Artikelnummer	Benennung	Verbaumenge	Lieferzeit
	90 20 84 020 00-00	Griff	20	10