



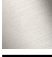



LISSÉ Bidet-Einhandbatterie mit Ablaufgarnitur - Chrom gebürstet

LISSÉ

33 600 845 Produktversion von 09.03.2016 bis 31.10.2018



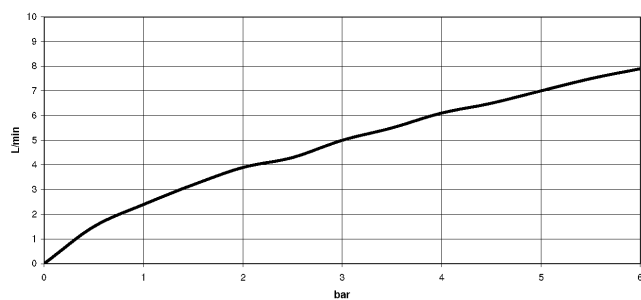
- Ausladung 123 mm
- Kugelgelenk 30° schwenkbar
- rechteckiger luftangereicherter Strahl
- Armaturenhöhe 127 mm
- Höhe bis Luftsprudler 83 mm
- Bohrungsdurchmesser 35 mm
- 2x Druckschlauch M 8 x 1 eingeschraubt, dichtheitsgeprüft
- Durchfluss max. 6 l/min

	Chrom gebürstet	33 600 845-93
	Chrom	33 600 845-00
	Platin gebürstet	33 600 845-06
	Dark Chrome	33 600 845-19
	Light Gold gebürstet	33 600 845-27
	Dark Platinum gebürstet	33 600 845-99

mm [inches]



Durchflussdiagramm



Codes & Standards

DIN 4109

ISO 3822

Scottish Water
Byelaws

UK Water Supply
Regulations

Ü-Zeichen



LISSE Bidet-Einhandbatterie mit Ablaufgarnitur - Chrom gebürstet

LISSE

33 600 845 Produktversion von 09.03.2016 bis 31.10.2018

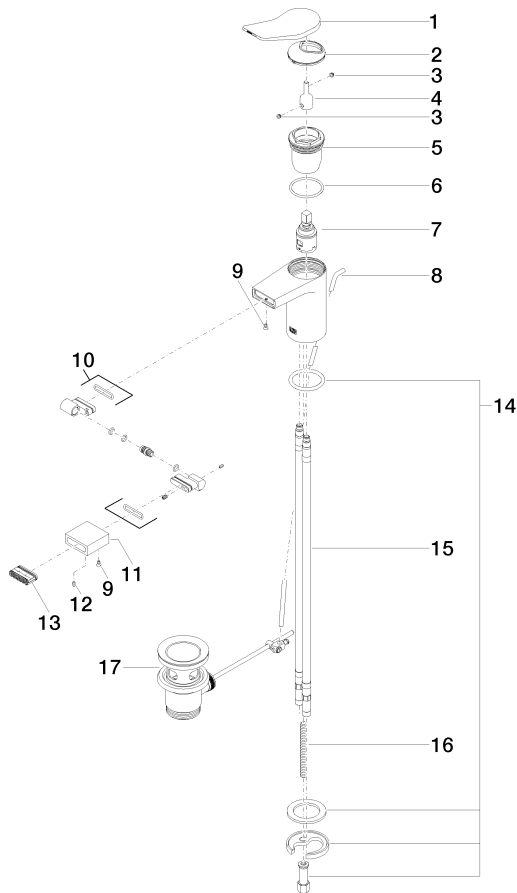
Zertifikate und Nachhaltigkeit

LGA_29

WRAS_240202

33 600 845 Produktversion von 09.03.2016 bis 31.10.2018

Ersatzteile für die
anderen
Oberflächenvarianten
finden Sie hier:
Chrom



Ersatzteilstückliste

Nr.	Artikelnummer	Benennung	Verbaumenge	Lieferzeit
6	09 14 10 038 90	Dichtung	1,00	2
10	90 24 02 083 00-93	Gelenk	1,00	20
12	09 31 11 064 90	Stift	1,00	2
13	90 29 03 045 00 90	Luftsprudler	1,00	2
4	09 29 06 117-07	Verlaengerung	1,00	30
14	04 30 11 038 75 90	Befestigungssatz	1,00	2
15	04 30 04 018 00 90	Schlauch	2,00	60
9	09 30 30 157 90	Schraube	2,00	2
16	09 31 11 011 90	Stift	1,00	2
2	09 28 30 034 90	Haube	1,00	2
5	09 23 10 123 90	Mutter	1,00	2
7	90 15 05 042 00 90	Kartusche	1,00	2
11	09 23 01 123-93	Huelse	1,00	20
8	09 31 09 120-93	Zugstange	1,00	20
1	90 20 84 020 00-93	Griff	1,00	20
17	90 11 01 001 00-93	Ablaufgarnitur	1,00	20
3	90 31 11 063 00 90	Stift	2,00	2