

33 800 760



- Ausladung 220 mm
- schwenkbarer Auslauf 130°
- luftangereicherter Strahl
- Armaturenhöhe 167 mm
- Höhe bis Luftsprudler 145 mm
- Bohrungsdurchmesser 35 mm
- Durchfluss max. 8 l/min bei 3 bar Fließdruck
- bleifrei
- Dieses Produkt leistet einen Beitrag zur Erfüllung der Vorgaben von nachhaltigen Gebäudezertifizierungen, z.B. LEED®, BREEAM®, DGNB

| | | |
|---|----------------------------------|---------------|
|  | Platin | 33 800 760-08 |
|  | Chrom | 33 800 760-00 |
|  | Platin gebürstet | 33 800 760-06 |
|  | Dark Chrome | 33 800 760-19 |
|  | Messing gebürstet (23kt Gold) | 33 800 760-28 |
|  | Champagne gebürstet (22kt Gold) | 33 800 760-46 |
|  | Champagne (22kt Gold) | 33 800 760-47 |
|  | Chrom gebürstet (Edelstahl-Look) | 33 800 760-93 |
|  | Dark Platinum gebürstet | 33 800 760-99 |

Empfohlenes Zubehör

| | | |
|---|---|---------------|
|  | Exzenterbetätigung mit Drehknopf - Platin | 10 712 970-08 |
|---|---|---------------|

Empfohlenes Zubehör

| | | |
|---|-------------------------------|---------------|
|  | Spender ohne Rosette - Platin | 82 424 970-08 |
|---|-------------------------------|---------------|



ENO Einhebelmischer - Platin

ENO

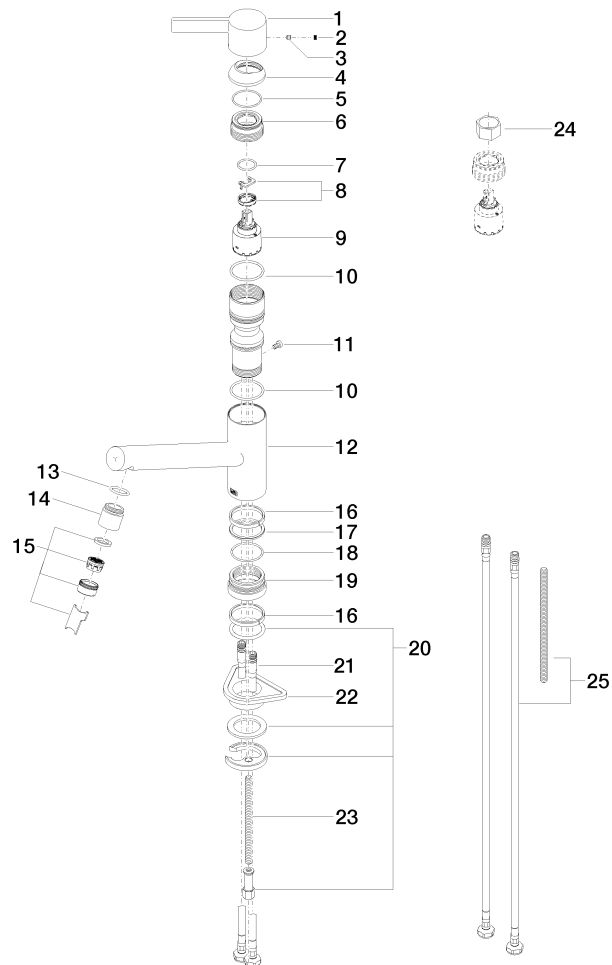
33 800 760

Zertifikate

ETA_20612. WRAS_1904015. GDV_0400276. LGA_19870.

33 800 760

Ersatzteile für die
anderen
Oberflächenvarianten
finden Sie hier:
Chrom



33 800 760

Ersatzteilstückliste

| Nr. | Artikelnummer | Benennung | Verbaumenge | Lieferzeit |
|------------|----------------------|------------------|--------------------|-------------------|
| 1 | 09 20 76 001-08 | Griff | 1 | 40 |
| 2 | 90 31 20 109 00 90 | Stopfen | 1 | 2 |
| 3 | 90 31 11 030 00 90 | Stift | 1 | 2 |
| 4 | 09 28 30 012-08 | Haube | 1 | 40 |
| 5 | 09 14 10 102 90 | Dichtung | 1 | 2 |
| 6 | 09 24 04 270 90 | Mutter | 1 | 2 |
| 7 | 09 14 10 031 90 | Dichtung | 1 | 2 |
| 8 | 90 28 10 148 00 90 | Zubehoer | 1 | 2 |
| 9 | 90 15 05 064 00 90 | Kartusche | 1 | 2 |
| 10 | 09 14 10 038 90 | Dichtung | 1 | 2 |
| 11 | 09 30 30 112 90 | Schraube | 1 | 2 |
| 12 | 09 19 76 002-08 | Huelse | 1 | 40 |
| 13 | 09 14 10 100 90 | Dichtung | 1 | 2 |
| 14 | 09 24 04 164 10-08 | Nippel | 1 | 40 |
| 15 | 90 23 01 026 07-08 | Luftsprudler | 1 | 40 |
| 16 | 09 14 15 029 90 | Ring | 2 | 2 |
| 17 | 09 28 10 144 90 | Ring | 1 | 2 |
| 18 | 09 14 10 034 90 | Dichtung | 1 | 2 |
| 19 | 09 27 76 001-08 | Rosette | 1 | 40 |
| 20 | 04 30 11 038 75 90 | Befestigungssatz | 1 | 2 |
| 21 | 04 30 04 104 00 90 | Schlauch | 2 | 2 |
| 22 | 09 18 40 090 90 | Huelse | 1 | 2 |
| 23 | 09 31 11 091 90 | Stift | 1 | 2 |
| 24 | 90 30 09 031 00 90 | Schluessel | 1 | 2 |
| 25 | 12 803 970 90 | Verlaengerung | 1 | 60 |