

ENO Einhebelmischer - Champagne gebürstet (22kt Gold)

ENO

33 800 760



- Ausladung 220 mm
- schwenkbarer Auslauf 130°
- luftangereicherter Strahl
- Armaturenhöhe 167 mm
- Höhe bis Luftsprudler 145 mm
- Bohrungsdurchmesser 35 mm
- Durchfluss max. 8 l/min bei 3 bar Fließdruck
- bleifrei
- Dieses Produkt leistet einen Beitrag zur Erfüllung der Vorgaben von nachhaltigen Gebäudezertifizierungen, z.B. LEED®, BREEAM®, DGNB

	Champagne gebürstet (22kt Gold)	33 800 760-46
	Chrom	33 800 760-00
	Platin gebürstet	33 800 760-06
	Platin	33 800 760-08
	Dark Chrome	33 800 760-19
	Messing gebürstet (23kt Gold)	33 800 760-28
	Champagne (22kt Gold)	33 800 760-47
	Chrom gebürstet (Edelstahl-Look)	33 800 760-93
	Dark Platinum gebürstet	33 800 760-99

Empfohlenes Zubehör



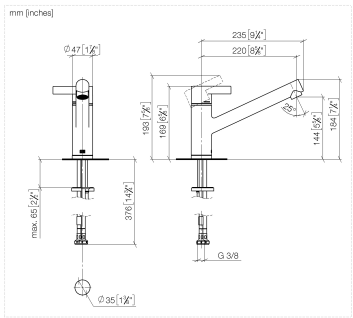
Spender ohne Rosette -
Champagne gebürstet (22kt Gold)
82 424 970-46

Empfohlenes Zubehör

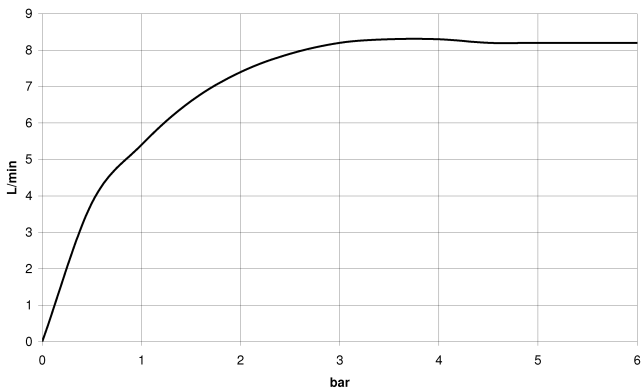


Exzenterbetätigung mit Drehknopf
- Champagne gebürstet (22kt Gold)
10 712 970-46

33 800 760



Durchflussdiagramm



Codes & Standards

DIN 4109	EnergieEtikette A	Executive Order no. 1007	ISO 3822
----------	-------------------	-----------------------------	----------

Ü-Zeichen



ENO Einhebelmischer - Champagne gebürstet (22kt Gold)

ENO

33 800 760

Zertifikate

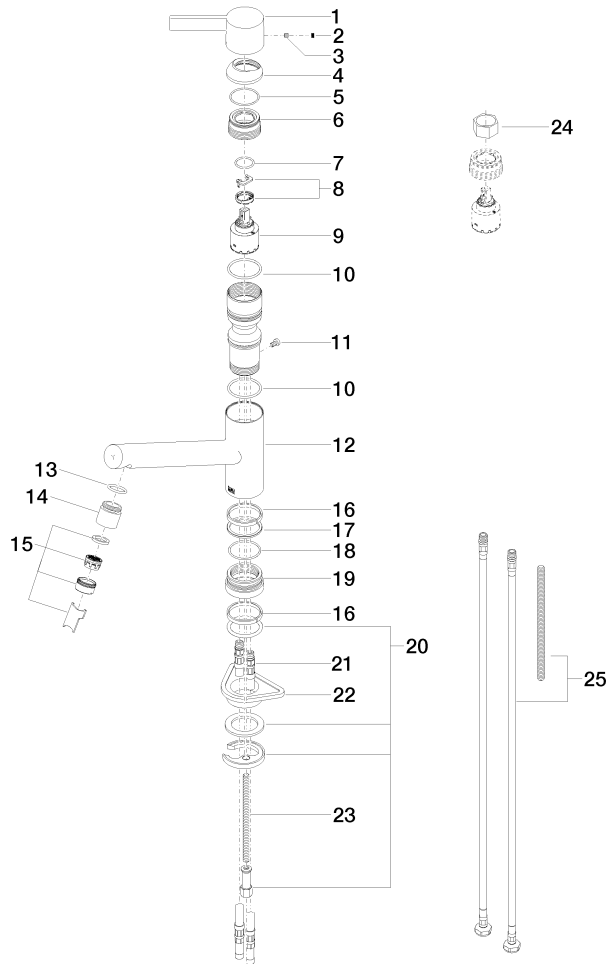
GDV_0400

LGA_19

33 800 760

Produktversion ab 5/6/2021

Ersatzteile für die
anderen
Oberflächenvarianten
finden Sie hier:
Chrom





ENO Einhebelmischer - Champagne gebürstet (22kt Gold)

ENO

33 800 760

Ersatzteilstückliste

Produktversion ab 5/6/2021