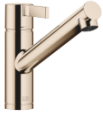


ENO Einhebelmischer - Champagne (22kt Gold)

ENO

33 800 760



- Ausladung 220 mm
- schwenkbarer Auslauf 130°
- luftangereicherter Strahl
- Armaturenhöhe 167 mm
- Höhe bis Luftsprudler 145 mm
- Bohrungsdurchmesser 35 mm
- Durchfluss max. 8 l/min bei 3 bar Fließdruck
- bleifrei
- Dieses Produkt leistet einen Beitrag zur Erfüllung der Vorgaben von nachhaltigen Gebäudezertifizierungen, z.B. LEED®, BREEAM®, DGNB

| | | |
|--|----------------------------------|---------------|
| | Champagne (22kt Gold) | 33 800 760-47 |
| | Chrom | 33 800 760-00 |
| | Platin gebürstet | 33 800 760-06 |
| | Platin | 33 800 760-08 |
| | Dark Chrome | 33 800 760-19 |
| | Messing gebürstet (23kt Gold) | 33 800 760-28 |
| | Champagne gebürstet (22kt Gold) | 33 800 760-46 |
| | Chrom gebürstet (Edelstahl-Look) | 33 800 760-93 |
| | Dark Platinum gebürstet | 33 800 760-99 |

Empfohlenes Zubehör

Spender ohne Rosette - Champagne (22kt Gold)

82 424 970-47



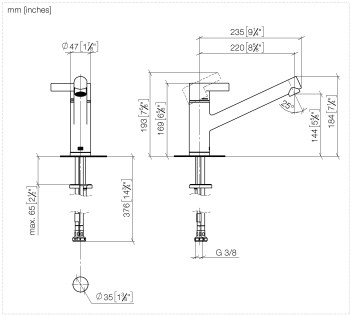
Empfohlenes Zubehör

Exzenterbetätigung mit Drehknopf - Champagne (22kt Gold)

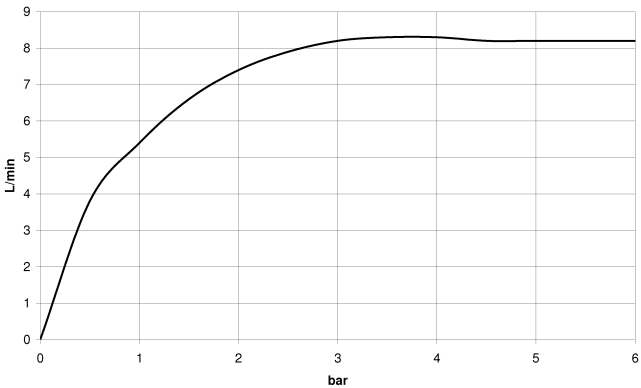
10 712 970-47



33 800 760



Durchflussdiagramm



Codes & Standards

DIN 4109

EnergieEtikette A

Executive Order
no. 1007

ISO 3822

Ü-Zeichen



ENO Einhebelmischer - Champagne (22kt Gold)

ENO

33 800 760

Zertifikate

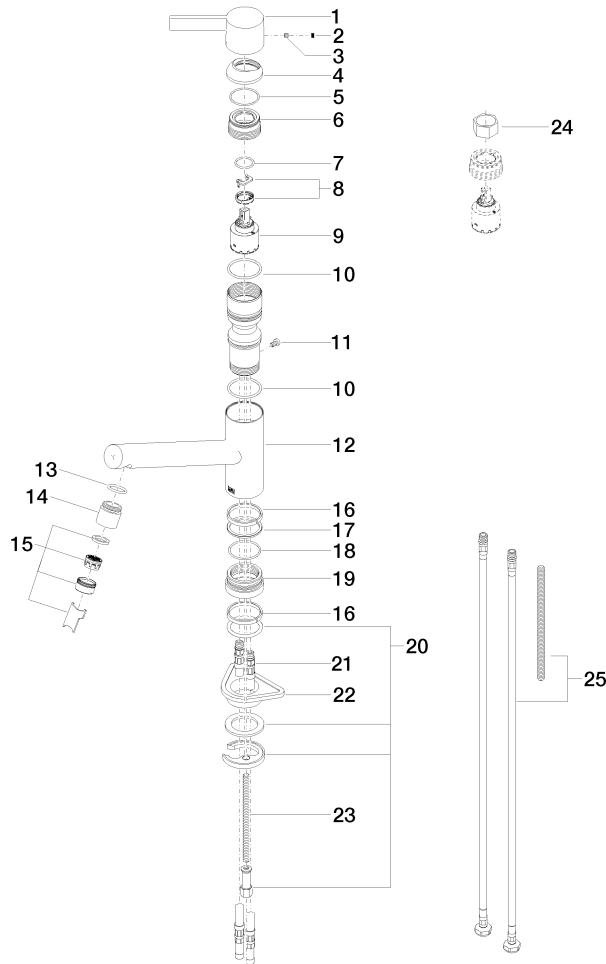
GDV_0400

LGA_19

33 800 760

Produktversion ab 5/6/2021

Ersatzteile für die
anderen
Oberflächenvarianten
finden Sie hier:
Chrom





ENO Einhebelmischer - Champagne (22kt Gold)

ENO

33 800 760

Ersatzteilstückliste

Produktversion ab 5/6/2021