

## TARA ULTRA Einhebelmischer - Platin

TARA ULTRA

33 800 875 Produktversion von 31.05.2010 bis 25.07.2018



- Ausladung 201 mm
- schwenkbarer Auslauf 360°
- luftangereicherter Strahl
- Armaturenhöhe 373 mm
- Höhe bis Luftsprudler 240 mm
- Bohrungsdurchmesser 35 mm
- Durchfluss max. 8 l/min bei 3 bar Fließdruck
- bleifrei
- Dieses Produkt leistet einen Beitrag zur Erfüllung der Vorgaben von nachhaltigen Gebäudezertifizierungen, z.B. LEED®, BREEAM®, DGNB

|   |                                  |               |
|---|----------------------------------|---------------|
|    | Platin                           | 33 800 875-08 |
|    | Chrom                            | 33 800 875-00 |
|    | Platin gebürstet                 | 33 800 875-06 |
|    | Messing (23kt Gold)              | 33 800 875-09 |
|    | Dark Chrome                      | 33 800 875-19 |
|    | Messing gebürstet (23kt Gold)    | 33 800 875-28 |
|    | Schwarz matt                     | 33 800 875-33 |
|    | Bronze gebürstet                 | 33 800 875-42 |
|    | Champagne gebürstet (22kt Gold)  | 33 800 875-46 |
|   | Champagne (22kt Gold)            | 33 800 875-47 |
|  | Chrom gebürstet (Edelstahl-Look) | 33 800 875-93 |
|  | Dark Platinum gebürstet          | 33 800 875-99 |

### Empfohlenes Zubehör

**Exzenterbetätigung mit Drehknopf - Platin** 10 712 970-08

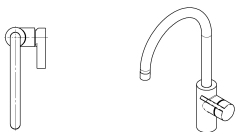
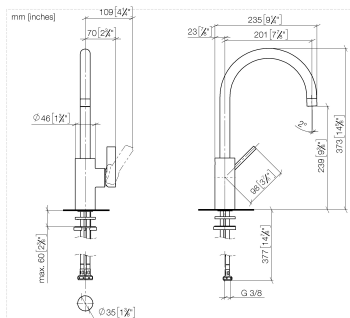


### Empfohlenes Zubehör

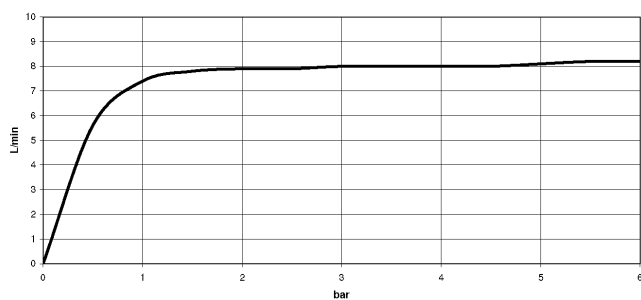
**Spender ohne Rosette - Platin** 82 424 970-08



33 800 875 Produktversion von 31.05.2010 bis 25.07.2018



### Durchflussdiagramm



### Codes & Standards

|                           |                                |                             |            |
|---------------------------|--------------------------------|-----------------------------|------------|
| DIN 4109                  | EN 817                         | Executive Order<br>no. 1007 | ISO 3822   |
| Scottish Water<br>Byelaws | UK Water Supply<br>Regulations | Ü-Zeichen                   | VA-Zeichen |



TARA ULTRA Einhebelmischer - Platin

TARA ULTRA

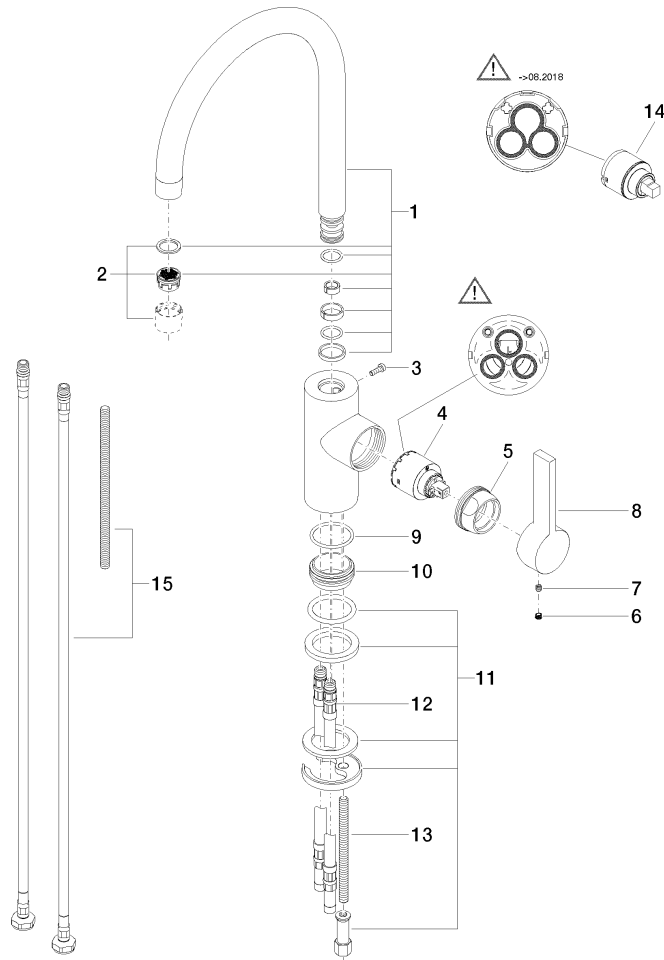
33 800 875    Produktversion von 31.05.2010 bis 25.07.2018

Zertifikate und Nachhaltigkeit

|          |        |           |        |
|----------|--------|-----------|--------|
| GDV_0400 | LGA_18 | WRAS_2101 | ETA_18 |
|----------|--------|-----------|--------|

33 800 875 Produktversion von 31.05.2010 bis 25.07.2018

Ersatzteile für die  
anderen  
Oberflächenvarianten  
finden Sie hier:  
Chrom



## Ersatzteilstückliste

| Nr. | Artikelnummer      | Benennung        | Verbaumenge | Lieferzeit |
|-----|--------------------|------------------|-------------|------------|
| 10  | 09 28 10 109-07    | Ring             | 1,00        | 30         |
| 11  | 04 30 11 085 88 90 | Befestigungssatz | 1,00        | 2          |
| 1   | 90 28 22 204 02-08 | Auslauf          | 1,00        | 40         |
| 12  | 04 30 04 016 00 90 | Schlauch         | 2,00        | 60         |
| 15  | 12 803 970 90      | Verlängerung     | 1,00        | 60         |
| 2   | 90 23 01 004 07-08 | Luftsprudler     | 1,00        | 40         |
| 5   | 09 24 04 107-08    | Mutter           | 1,00        | 40         |
| 8   | 09 20 79 040-08    | Griff            | 1,00        | 40         |
| 13  | 09 31 11 012 90    | Stift            | 1,00        | 2          |
| 3   | 09 30 30 080 90    | Schraube         | 1,00        | 2          |
| 9   | 09 14 10 119 90    | Dichtung         | 1,00        | 2          |
| 4   | 90 15 05 061 00 90 | Kartusche        | 1,00        | 60         |
| 7   | 90 31 11 030 00 90 | Stift            | 1,00        | 2          |
| 6   | 90 31 20 109 00 90 | Stopfen          | 1,00        | 2          |
| 14  | 90 15 05 045 00 90 | Kartusche        | 1,00        | 2          |