

## MEM BAR TAP Einhebelmischer - Champagne gebürstet (22kt Gold)

MEM

33 805 682 Produktversion ab 01.03.2023



- Ausladung 166 mm
- schwenkbarer Auslauf 360°
- optional schwenkbegrenzbar mit Schwenkbegrenzungsset 12 820 970 90
- luftangereicherter Strahl
- Durchfluss max. 6,3 l/min bei 3 bar Fließdruck
- bleifrei
- Dieses Produkt leistet einen Beitrag zur Erfüllung der Vorgaben von nachhaltigen Gebäudezertifizierungen, z.B. LEED®, BREEAM®, DGNB

	Champagne gebürstet (22kt Gold)	33 805 682-46
	Chrom	33 805 682-00
	Platin gebürstet	33 805 682-06
	Platin	33 805 682-08
	Messing (23kt Gold)	33 805 682-09
	Dark Chrome	33 805 682-19
	Messing gebürstet (23kt Gold)	33 805 682-28
	Schwarz matt	33 805 682-33
	Bronze gebürstet	33 805 682-42
	Champagne (22kt Gold)	33 805 682-47
	Chrom gebürstet (Edelstahl-Look)	33 805 682-93
	Dark Platinum gebürstet	33 805 682-99

### Empfohlenes Zubehör



**Schwenkbegrenzungsset -** 12 820 970 90

### Empfohlenes Zubehör



**Exzenterbetätigung mit Drehknopf - Champagne gebürstet (22kt Gold)** 10 712 970-46

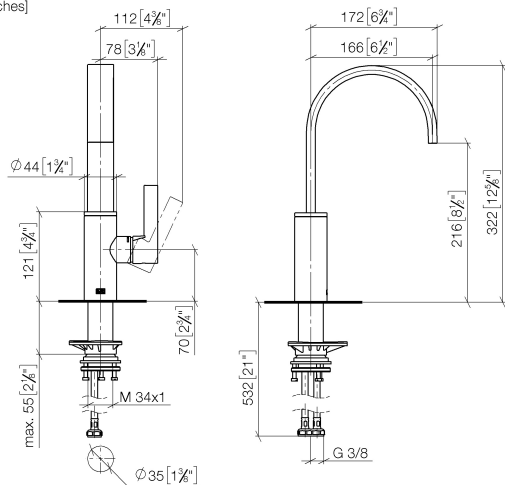
### Empfohlenes Zubehör



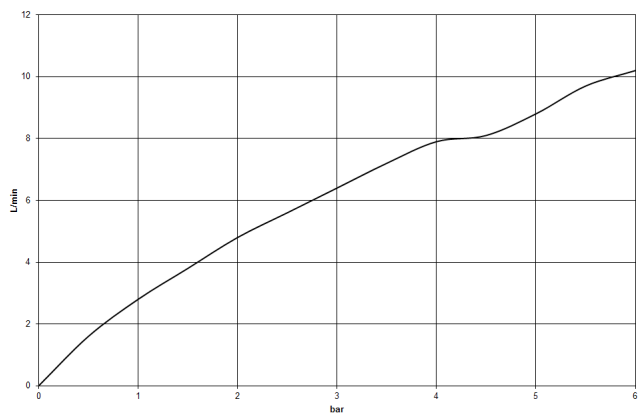
**Spender ohne Rosette - Champagne gebürstet (22kt Gold)** 82 424 970-46

33 805 682 Produktversion ab 01.03.2023

mm [inches]



### Durchflussdiagramm



### Codes & Standards

DIN 4109

ISO 3822

Scottish Water  
Byelaws

UK Water Supply  
Regulations

### Ü-Zeichen



## MEM BAR TAP Einhebelmischer - Champagne gebürstet (22kt Gold)

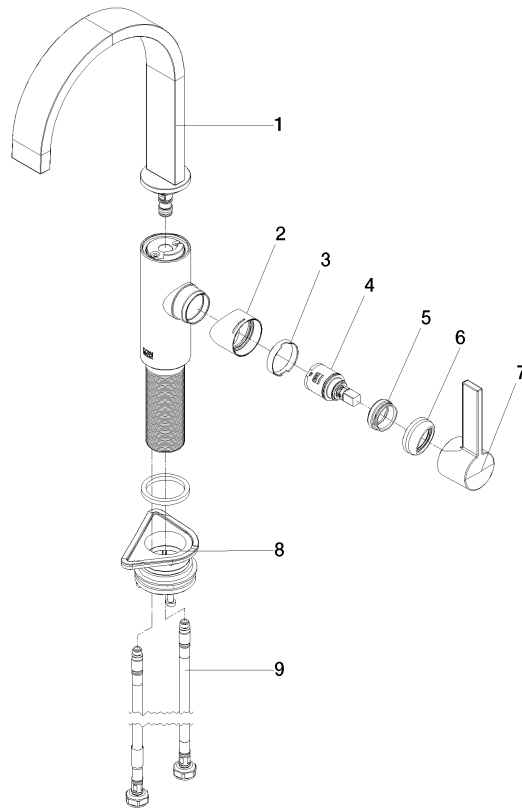
MEM

33 805 682 Produktversion ab 01.03.2023

Zertifikate und Nachhaltigkeit

LGA\_38

WRAS\_240202



## Ersatzteilstückliste

Nr.	Artikelnummer	Benennung	Verbaumenge	Lieferzeit
2	09 19 86 012-46	Haube	1,00	60
1	90 28 22 282 00-46	Auslauf	1,00	30
7	90 20 86 004 00-46	Griff	1,00	30
8	04 23 10 044 08 90	Befestigungssatz	1,00	2
9	04 30 04 101 00 90	Schlauch	2,00	2
6	90 28 30 052 00-46	Haube	1,00	30
4	90 15 05 042 00 90	Kartusche	1,00	2
3	90 23 10 128 00 90	Mutter	1,00	2
5	09 24 04 266 90	Mutter	1,00	2