

MEM BAR TAP Einhebelmischer - Champagne (22kt Gold)

MEM

33 805 682



- Ausladung 166 mm
- schwenkbarer Auslauf 360°
- optional schwenkbegrenzbar mit Schwenkbegrenzungsset 12 820 970 90
- luftangereicherter Strahl
- Durchfluss max. 6,3 l/min bei 3 bar Fließdruck
- bleifrei
- Dieses Produkt leistet einen Beitrag zur Erfüllung der Vorgaben von nachhaltigen Gebäudezertifizierungen, z.B. LEED®, BREEAM®, DGNB

| | | |
|--|----------------------------------|---------------|
| | Champagne (22kt Gold) | 33 805 682-47 |
| | Chrom | 33 805 682-00 |
| | Platin gebürstet | 33 805 682-06 |
| | Platin | 33 805 682-08 |
| | Messing (23kt Gold) | 33 805 682-09 |
| | Dark Chrome | 33 805 682-19 |
| | Messing gebürstet (23kt Gold) | 33 805 682-28 |
| | Schwarz matt | 33 805 682-33 |
| | Champagne gebürstet (22kt Gold) | 33 805 682-46 |
| | Chrom gebürstet (Edelstahl-Look) | 33 805 682-93 |
| | Dark Platinum gebürstet | 33 805 682-99 |

Empfohlenes Zubehör

Schwenkbegrenzungsset - 12 820 970 90



Empfohlenes Zubehör

Spender ohne Rosette - Champagne (22kt Gold) 82 424 970-47



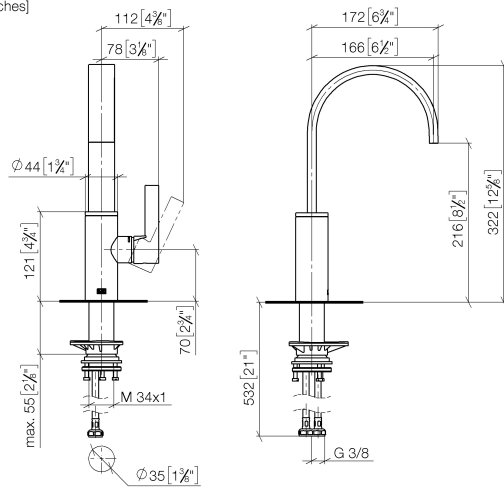
Empfohlenes Zubehör

Exzenterbetätigung mit Drehknopf - Champagne (22kt Gold) 10 712 970-47



33 805 682

mm [inches]



Durchflussdiagramm



Codes & Standards

DIN 4109

ISO 3822

Scottish Water
Byelaws

UK Water Supply
Regulations

Ü-Zeichen



MEM BAR TAP Einhebelmischer - Champagne (22kt Gold)

MEM

33 805 682

Zertifikate

WRAS_240202

LGA_38

Produktversion ab 3/1/2023





MEM BAR TAP Einhebelmischer - Champagne (22kt Gold)

MEM

33 805 682

Ersatzteilstückliste

Produktversion ab 3/1/2023

| Nr. | Artikelnummer | Benennung | Verbaumenge | Lieferzeit |
|-----|--------------------|-----------|-------------|------------|
| | 90 28 22 282 00-47 | Auslauf | 10 | - |

Ersatzteil nicht mehr bestellbar, bitte bestellen Sie den Nachfolgeartikel