









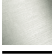
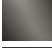


TARA ULTRA BAR TAP Einhebelmischer - Platin
TARA ULTRA

33 805 875
Produktversion bis 15.05.2020



- Ausladung 166 mm
- Stichmaß mm
- schwenkbarer Auslauf 360°
- Laminarstrahl
- Armaturenhöhe 303 mm
- Höhe bis Laminarstrahlregler 186 mm
- Bohrungsdurchmesser 35 mm
- Durchfluss max. 8 l/min bei 3 bar Fließdruck
- bleifrei
- Dieses Produkt leistet einen Beitrag zur Erfüllung der Vorgaben von nachhaltigen Gebäudezertifizierungen, z.B. LEED®, BREEAM®, DGNB

	Platin	33 805 875-08
	Chrom	33 805 875-00
	Platin gebürstet	33 805 875-06
	Messing (23kt Gold)	33 805 875-09
	Dark Chrome	33 805 875-19
	Messing gebürstet (23kt Gold)	33 805 875-28
	Schwarz matt	33 805 875-33
	Bronze gebürstet	33 805 875-42
	Champagne gebürstet (22kt Gold)	33 805 875-46
	Champagne (22kt Gold)	33 805 875-47
	Chrom gebürstet (Edelstahl-Look)	33 805 875-93
	Dark Platinum gebürstet	33 805 875-99

Empfohlenes Zubehör

Exzenterbetätigung mit Drehknopf
10 712 970-08
- Platin

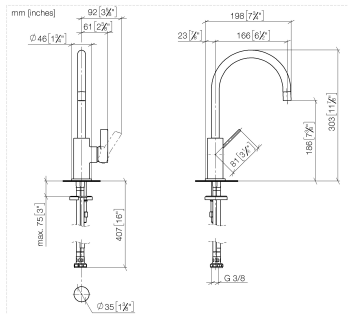


Empfohlenes Zubehör

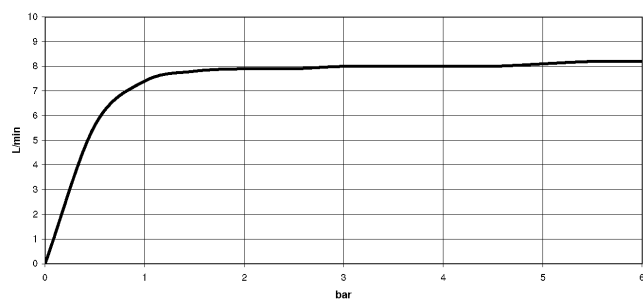
Spender ohne Rosette - Platin
82 424 970-08



33 805 875 Produktversion bis 15.05.2020



Durchflussdiagramm



Codes & Standards

DIN 4109

ISO 3822

Ü-Zeichen



TARA ULTRA BAR TAP Einhebelmischer - Platin

TARA ULTRA

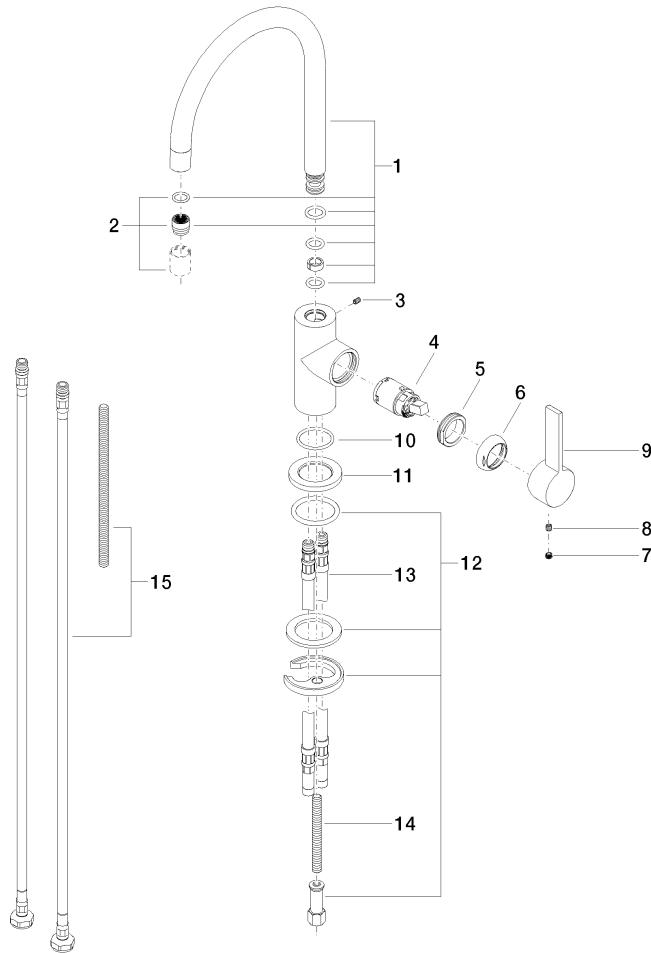
33 805 875 Produktversion bis 15.05.2020

Zertifikate und Nachhaltigkeit

LGA_18

33 805 875 Produktversion bis 15.05.2020

Ersatzteile für die
anderen
Oberflächenvarianten
finden Sie hier:
Chrom



Ersatzteilstückliste

Nr.	Artikelnummer	Benennung	Verbaumenge	Lieferzeit
13	04 30 04 016 00 90	Schlauch	2,00	60
3	09 31 11 008 90	Stift	1,00	2
1	90 28 22 206 00-08	Auslauf	1,00	40
15	12 803 970 90	Verlaengerung	1,00	60
4	90 15 05 041 00 90	Kartusche	1,00	2
11	09 27 85 001-08	Rosette	1,00	60
14	09 31 11 011 90	Stift	1,00	2
5	09 24 04 130-07	Mutter	1,00	30
6	09 24 04 204-08	Haube	1,00	40
2	90 23 01 067 00-08	Luftsprudler	1,00	40
12	04 30 11 038 64 90	Befestigungssatz	1,00	2
10	09 14 10 118 90	Dichtung	1,00	2
9	09 20 88 051-08	Griff	1,00	40
7	90 31 20 109 00 90	Stopfen	1,00	2
8	90 31 11 030 00 90	Stift	1,00	2