








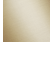



TARA ULTRA BAR TAP Einhebelmischer - Messing (23kt Gold)

TARA ULTRA

33 805 875



- Ausladung 166 mm
- schwenkbarer Auslauf 360°
- Laminarstrahl
- Armaturenhöhe 303 mm
- Höhe bis Laminarstrahlregler 186 mm
- Bohrungsdurchmesser 35 mm
- Durchfluss max. 8 l/min bei 3 bar Fließdruck
- bleifrei
- Dieses Produkt leistet einen Beitrag zur Erfüllung der Vorgaben von nachhaltigen Gebäudezertifizierungen, z.B. LEED®, BREEAM®, DGNB

	Messing (23kt Gold)	33 805 875-09
	Chrom	33 805 875-00
	Platin gebürstet	33 805 875-06
	Platin	33 805 875-08
	Dark Chrome	33 805 875-19
	Messing gebürstet (23kt Gold)	33 805 875-28
	Schwarz matt	33 805 875-33
	Champagne gebürstet (22kt Gold)	33 805 875-46
	Champagne (22kt Gold)	33 805 875-47
	Chrom gebürstet (Edelstahl-Look)	33 805 875-93
	Dark Platinum gebürstet	33 805 875-99

Empfohlenes Zubehör



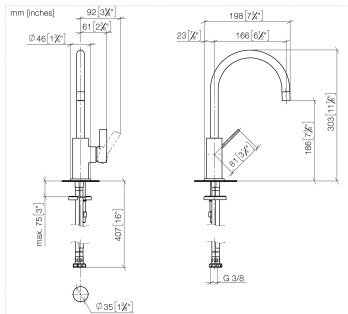
Spender ohne Rosette - Messing (23kt Gold) 82 424 970-09

Empfohlenes Zubehör

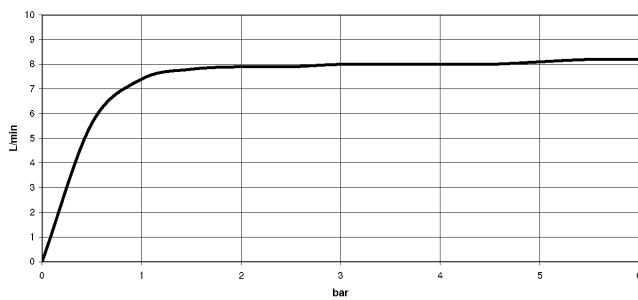


Exzenterbetätigung mit Drehknopf - Messing (23kt Gold) 10 712 970-09

33 805 875



### Durchflussdiagramm



### Codes & Standards

DIN 4109

ISO 3822

Ü-Zeichen



## TARA ULTRA BAR TAP Einhebelmischer - Messing (23kt Gold)

---

TARA ULTRA

33 805 875

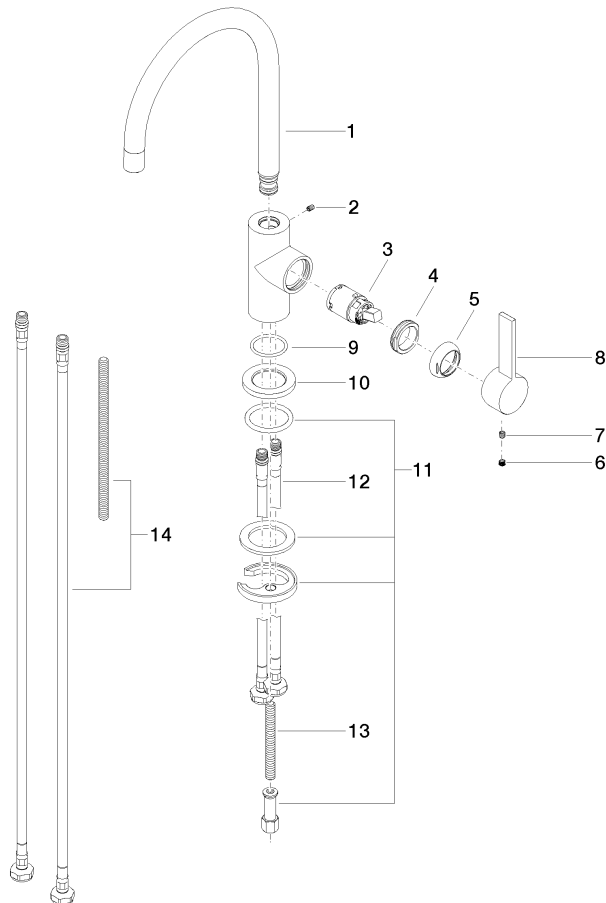
Zertifikate

---

LGA\_18

**Produktversion ab 5/3/2021**

Ersatzteile für die  
anderen  
Oberflächenvarianten  
finden Sie hier:  
Chrom





## TARA ULTRA BAR TAP Einhebelmischer - Messing (23kt Gold)

TARA ULTRA

33 805 875

### Ersatzteilstückliste

#### Produktversion ab 5/3/2021

Nr.	Artikelnummer	Benennung	Verbaumenge	Lieferzeit
	90 28 22 206 00-09	Auslauf	15	40