

TARA ULTRA BAR TAP Einhebelmischer - Champagne gebürstet (22kt Gold)

TARA ULTRA

33 805 875



- Ausladung 166 mm
- schwenkbarer Auslauf 360°
- Laminarstrahl
- Armaturenhöhe 303 mm
- Höhe bis Laminarstrahlregler 186 mm
- Bohrungsdurchmesser 35 mm
- Durchfluss max. 8 l/min bei 3 bar Fließdruck
- bleifrei
- Dieses Produkt leistet einen Beitrag zur Erfüllung der Vorgaben von nachhaltigen Gebäudezertifizierungen, z.B. LEED®, BREEAM®, DGNB

| | | |
|--|----------------------------------|---------------|
| | Champagne gebürstet (22kt Gold) | 33 805 875-46 |
| | Chrom | 33 805 875-00 |
| | Platin gebürstet | 33 805 875-06 |
| | Platin | 33 805 875-08 |
| | Messing (23kt Gold) | 33 805 875-09 |
| | Dark Chrome | 33 805 875-19 |
| | Messing gebürstet (23kt Gold) | 33 805 875-28 |
| | Schwarz matt | 33 805 875-33 |
| | Champagne (22kt Gold) | 33 805 875-47 |
| | Chrom gebürstet (Edelstahl-Look) | 33 805 875-93 |
| | Dark Platinum gebürstet | 33 805 875-99 |

Empfohlenes Zubehör

Spender ohne Rosette - Champagne gebürstet (22kt Gold) 82 424 970-46

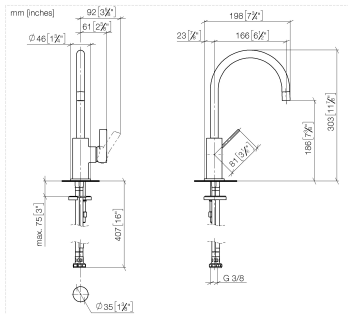


Empfohlenes Zubehör

Exzenterbetätigung mit Drehknopf - Champagne gebürstet (22kt Gold) 10 712 970-46



33 805 875



Durchflussdiagramm



Codes & Standards

DIN 4109

ISO 3822

Ü-Zeichen



TARA ULTRA BAR TAP Einhebelmischer - Champagne gebürstet (22kt Gold)

TARA ULTRA

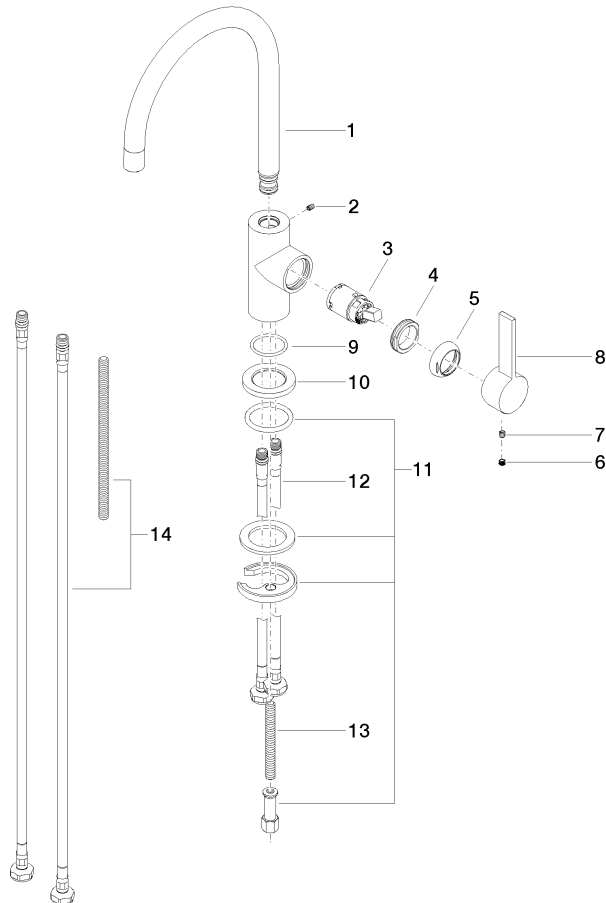
33 805 875

Zertifikate

LGA_18

33 805 875

Ersatzteile für die
anderen
Oberflächenvarianten
finden Sie hier:
Chrom





TARA ULTRA BAR TAP Einhebelmischer - Champagne gebürstet (22kt Gold)

TARA ULTRA

33 805 875

Ersatzteilstückliste