

## TARA BAR TAP Einhebelmischer - Dark Platinum gebürstet

TARA

33 805 888



- Ausladung 166 mm
- schwenkbarer Auslauf 360°
- Laminarstrahl
- Armaturenhöhe 302 mm
- Höhe bis Laminarstrahlregler 185 mm
- Bohrungsdurchmesser 35 mm
- Durchfluss max. 8,3 l/min bei 3 bar Fließdruck
- bleifrei
- Dieses Produkt leistet einen Beitrag zur Erfüllung der Vorgaben von nachhaltigen Gebäudezertifizierungen, z.B. LEED®, BREEAM®, DGNB

	Dark Platinum gebürstet	33 805 888-99
	Chrom	33 805 888-00
	Platin gebürstet	33 805 888-06
	Platin	33 805 888-08
	Messing (23kt Gold)	33 805 888-09
	Dark Chrome	33 805 888-19
	Messing gebürstet (23kt Gold)	33 805 888-28
	Schwarz matt	33 805 888-33
	Champagne gebürstet (22kt Gold)	33 805 888-46
	Champagne (22kt Gold)	33 805 888-47
	Chrom gebürstet (Edelstahl-Look)	33 805 888-93

### Empfohlenes Zubehör

**Exzenterbetätigung mit Drehknopf - Dark Platinum gebürstet** 10 710 970-99



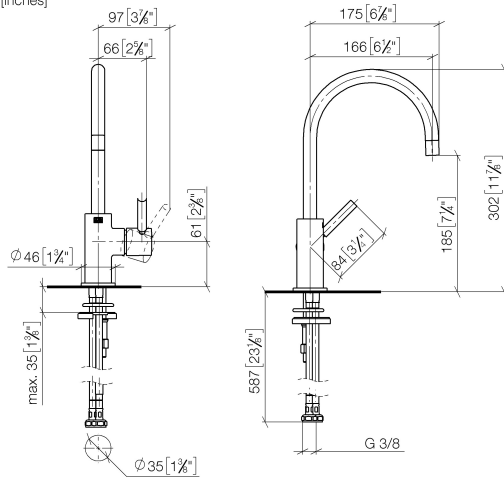
### Empfohlenes Zubehör

**Spender mit Rosette - Dark Platinum gebürstet** 82 444 970-99

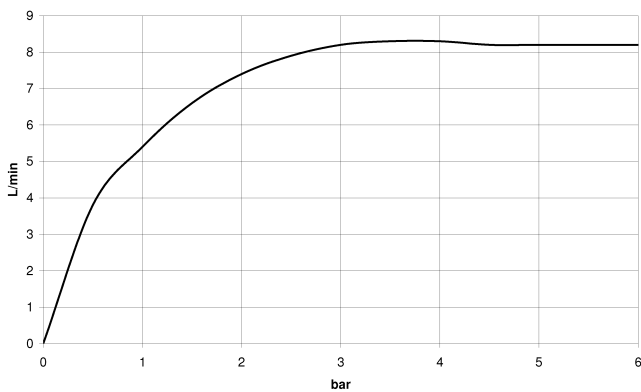


33 805 888

mm [inches]



### Durchflussdiagramm



### Codes & Standards

DIN 4109

ISO 3822

Scottish Water  
Byelaws

UK Water Supply  
Regulations

### Ü-Zeichen



## TARA BAR TAP Einhebelmischer - Dark Platinum gebürstet

TARA

33 805 888

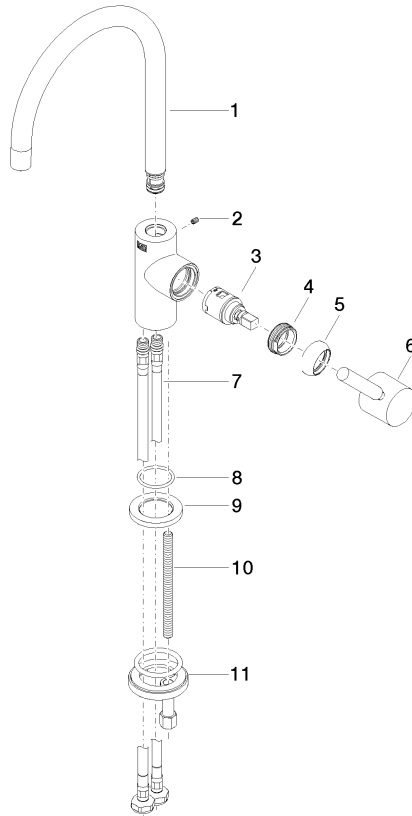
### Zertifikate

WRAS\_240102

LGA\_38

33 805 888

Ersatzteile für die  
anderen  
Oberflächenvarianten  
finden Sie hier:  
Chrom





TARA BAR TAP Einhebelmischer - Dark Platinum gebürstet

TARA

33 805 888

Ersatzteilstückliste

Nr.	Artikelnummer	Benennung	Verbaumenge	Lieferzeit
	90 28 22 393 00-99	Auslauf	12	-

Ersatzteil nicht mehr bestellbar, bitte bestellen Sie den Nachfolgeartikel