

## VAIA Einhebelmischer für Spül-/ Profibrause - Chrom gebürstet (Edelstahl-Look)

VAIA

33 826 809 Produktversion ab 01.07.2023



- Ausladung 241 mm
- schwenkbarer Auslauf 360°
- luftangereicherter Strahl
- Durchfluss max. 7 l/min bei 3 bar Fließdruck
- bleifrei
- Dieses Produkt leistet einen Beitrag zur Erfüllung der Vorgaben von nachhaltigen Gebäudezertifizierungen, z.B. LEED®, BREEAM®, DGNB

Einhebelmischer nur zur Kombination mit Spül-/ Profibrause

	Chrom gebürstet (Edelstahl-Look)	33 826 809-93
	Chrom	33 826 809-00
	Platin gebürstet	33 826 809-06
	Platin	33 826 809-08
	Messing (23kt Gold)	33 826 809-09
	Dark Chrome	33 826 809-19
	Messing gebürstet (23kt Gold)	33 826 809-28
	Schwarz matt	33 826 809-33
	Bronze gebürstet	33 826 809-42
	Champagne gebürstet (22kt Gold)	33 826 809-46
	Champagne (22kt Gold)	33 826 809-47
	Dark Platinum gebürstet	33 826 809-99

### Empfohlenes Zubehör

**VAIA Spender mit Rosette - Chrom gebürstet (Edelstahl-Look)** 82 434 809-93



### Empfohlenes Zubehör

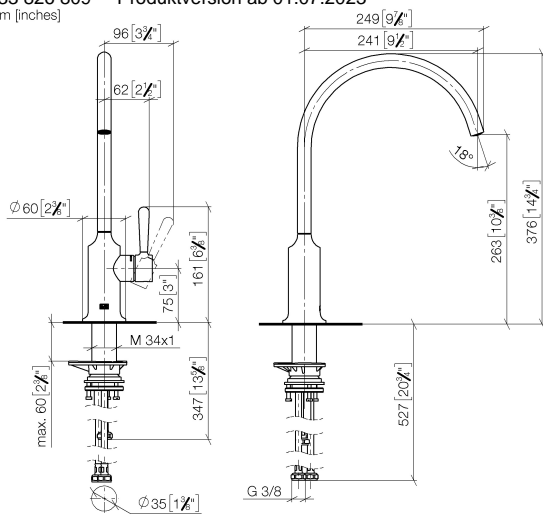
**VAIA Spülbrausegarnitur - Chrom gebürstet (Edelstahl-Look)** 27 718 809-93



# VAIA Einhebelmischer für Spül-/ Profibrause - Chrom gebürstet (Edelstahl-Look)

VAIA

33 826 809 Produktversion ab 01.07.2023  
mm [inches]



## Durchflussdiagramm



## Codes & Standards

DIN 4109

ISO 3822

Scottish Water  
Byelaws

UK Water Supply  
Regulations

## Ü-Zeichen



## VAIA Einhebelmischer für Spül-/ Profibrause - Chrom gebürstet (Edelstahl-Look)

VAIA

---

33 826 809 Produktversion ab 01.07.2023

Zertifikate und Nachhaltigkeit

---

LGA\_38

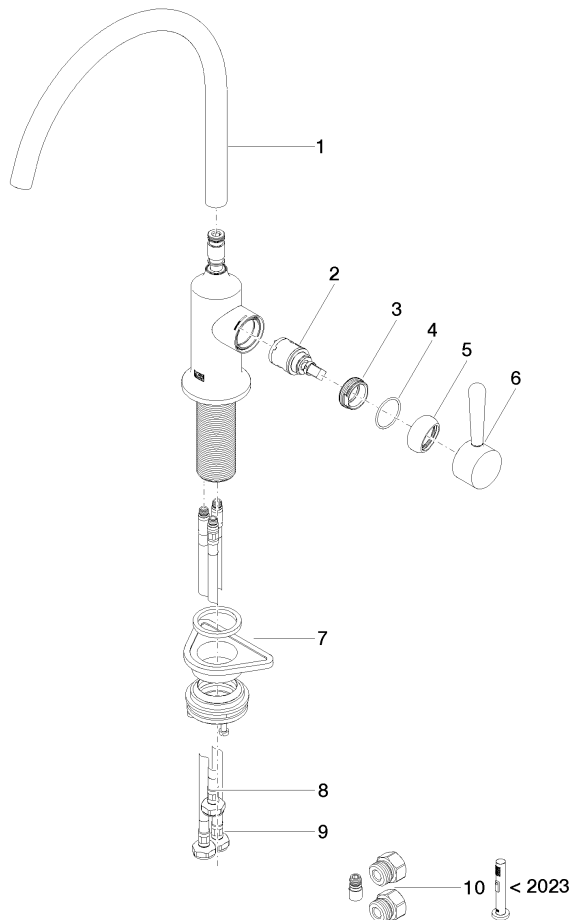
WRAS\_240602

## VAIA Einhebelmischer für Spül-/ Profibrause - Chrom gebürstet (Edelstahl-Look)

VAIA

33 826 809 Produktversion ab 01.07.2023

Ersatzteile für die  
anderen  
Oberflächenvarianten  
finden Sie hier:  
Chrom



### Ersatzteilstückliste

Nr.	Artikelnummer	Benennung	Verbaumenge	Lieferzeit
1	90 28 22 396 00-93	Auslauf	1,00	20
8	04 30 04 100 00 90	Schlauch	1,00	2
2	90 15 05 042 00 90	Kartusche	1,00	2
3	09 24 04 266 90	Mutter	1,00	2
6	90 20 80 050 00-93	Griff	1,00	20
9	04 30 04 101 00 90	Schlauch	2,00	2
7	04 23 10 044 08 90	Befestigungssatz	1,00	2
4	09 14 10 091 90	Dichtung	1,00	2
5	90 28 30 052 00-93	Haube	1,00	20
10	90 17 09 046 14 90	Umruestsatz	1,00	2