

TARA ULTRA Einhebelmischer für Spül-/ Profibrause - Dark Chrome

TARA ULTRA

33 836 875 Produktversion ab 01.04.2024



- Ausladung 241 mm
 - schwenkbarer Auslauf 360°
 - luftangereicherter Strahl
 - Armaturenhöhe 393 mm
 - Höhe bis Luftsprudler 240 mm
 - Bohrungsdurchmesser Einhebelmischer 35 mm
 - Durchfluss max. 8 l/min bei 3 bar Fließdruck
 - bleifrei
 - Dieses Produkt leistet einen Beitrag zur Erfüllung der Vorgaben von nachhaltigen Gebäudezertifizierungen, z.B. LEED®, BREEAM®, DGNB
- Einhebelmischer nur zur Kombination mit Spül-/ Profibrause

	Dark Chrome	33 836 875-19
	Chrom	33 836 875-00
	Platin gebürstet	33 836 875-06
	Platin	33 836 875-08
	Messing (23kt Gold)	33 836 875-09
	Messing gebürstet (23kt Gold)	33 836 875-28
	Schwarz matt	33 836 875-33
	Bronze gebürstet	33 836 875-42
	Champagne gebürstet (22kt Gold)	33 836 875-46
	Champagne (22kt Gold)	33 836 875-47
	Chrom gebürstet (Edelstahl-Look)	33 836 875-93
	Dark Platinum gebürstet	33 836 875-99

Empfohlenes Zubehör

Exzenterbetätigung mit Drehknopf 10 710 970-19

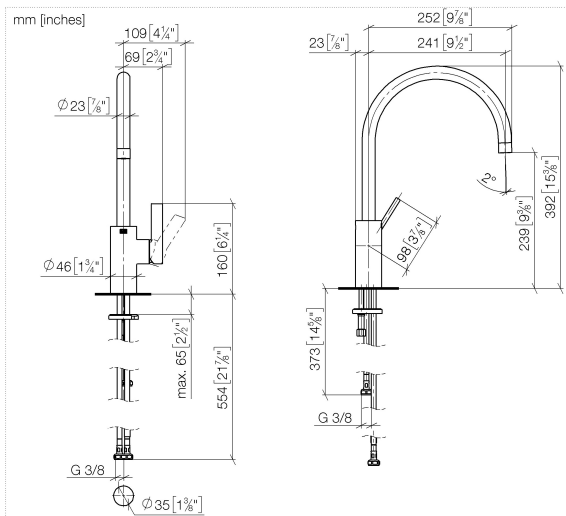
- Dark Chrome



Empfohlenes Zubehör

Spender mit Rosette - Dark Chrome 82 444 970-19





Durchflussdiagramm



Codes & Standards

DIN 4109

ISO 3822

Ü-Zeichen



TARA ULTRA Einhebelmischer für Spül-/ Profibrause - Dark Chrome

TARA ULTRA

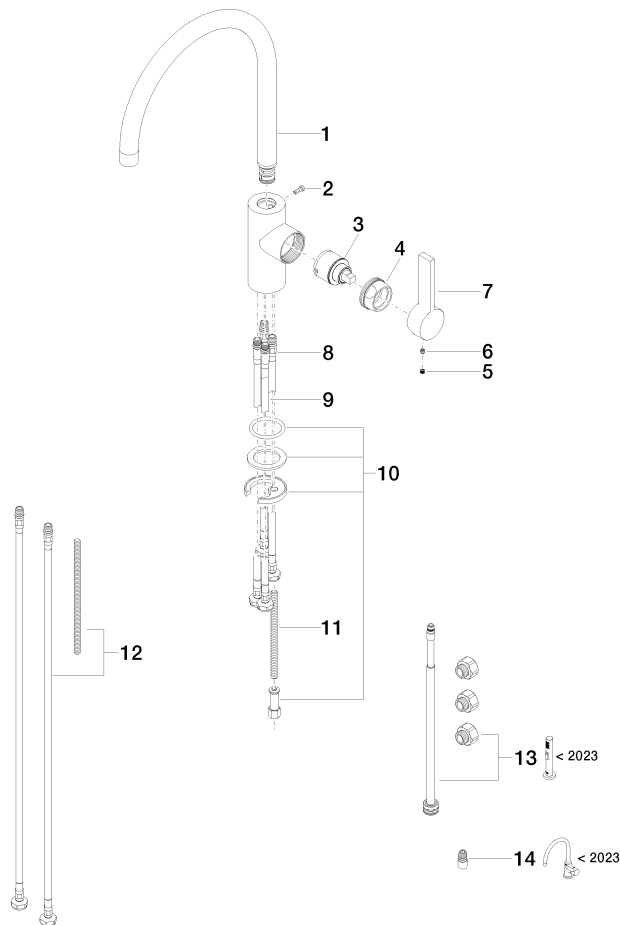
33 836 875 Produktversion ab 01.04.2024

Zertifikate und Nachhaltigkeit

LGA_38	LGA_38	LGA_38
--------	--------	--------

33 836 875 Produktversion ab 01.04.2024

Ersatzteile für die
anderen
Oberflächenvarianten
finden Sie hier:
Chrom



Ersatzteilstückliste

Nr.	Artikelnummer	Benennung	Verbaumenge	Lieferzeit
11	09 31 11 091 90	Stift	1,00	2
3	90 15 05 045 00 90	Kartusche	1,00	2
4	09 24 04 107-19	Mutter	1,00	60
1	90 28 22 202 02-19	Auslauf	1,00	20
8	04 30 04 105 00 90	Schlauch	1,00	2
2	09 30 30 080 90	Schraube	1,00	2
7	09 20 79 040-19	Griff	1,00	60
9	04 30 04 104 00 90	Schlauch	2,00	2
13	90 17 09 046 13 90	Umruestsatz	1,00	2
12	12 803 970 90	Verlaengerung	1,00	60
5	90 31 20 109 00 90	Stopfen	1,00	2
14	90 24 03 537 01 90	Adapter	1,00	2
6	90 31 11 030 00 90	Stift	1,00	2
10	04 30 11 038 75 90	Befestigungssatz	1,00	2