

ELIO Einhebelmischer Pull-out - Messing gebürstet (23kt Gold)

ELIO

33 840 790



- Ausladung 235 mm
 - schwenkbarer Auslauf 360°
 - luftangereicherter Strahl
 - Armaturenhöhe 337 mm
 - Höhe bis Luftsprudler 300 mm
 - Bohrungsdurchmesser 35 mm
 - gewebeumflochtener Brauseschlauch 1500 mm
 - Durchfluss max. 8,8 l/min bei 3 bar Fließdruck
 - bleifrei
 - Dieses Produkt leistet einen Beitrag zur Erfüllung der Vorgaben von nachhaltigen Gebäudezertifizierungen, z.B. LEED®, BREEAM®, DGNB
- Eigensicher gegen Rückfließen.

	Messing gebürstet (23kt Gold)	33 840 790-28
	Chrom	33 840 790-00
	Platin gebürstet	33 840 790-06
	Platin	33 840 790-08
	Dark Chrome	33 840 790-19
	Champagne gebürstet (22kt Gold)	33 840 790-46
	Champagne (22kt Gold)	33 840 790-47
	Chrom gebürstet (Edelstahl-Look)	33 840 790-93
	Dark Platinum gebürstet	33 840 790-99

Empfohlenes Zubehör

Exzenterbetätigung mit Drehknopf
- Messing gebürstet (23kt Gold)



Empfohlenes Zubehör

Spender ohne Rosette - Messing
gebürstet (23kt Gold)



33 840 790



Durchflussdiagramm



Zertifikate

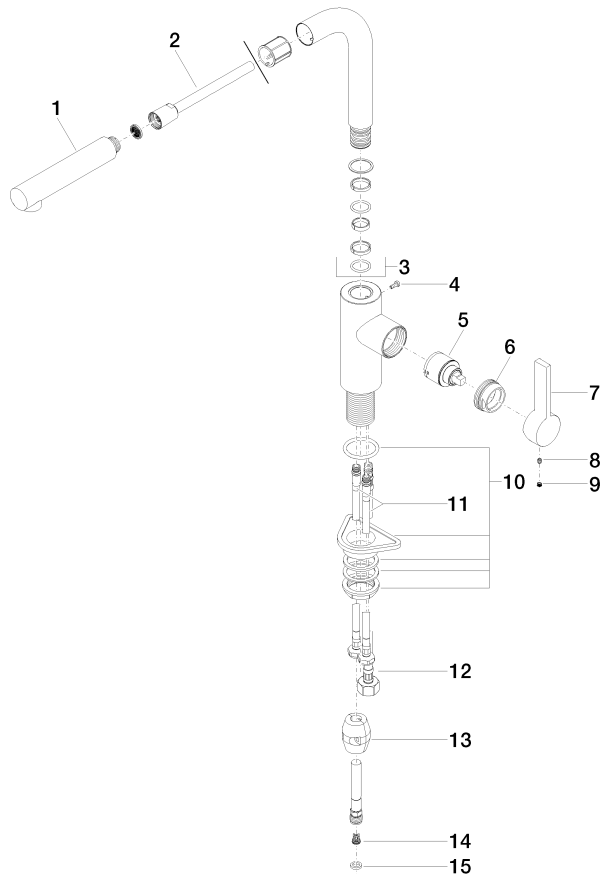
GDV_0400282.

LGA_19872.

Belgaqua_22_277_2
7_3.

33 840 790

Ersatzteile für die
anderen
Oberflächenvarianten
finden Sie hier:
Chrom



Ersatzteilstückliste

Nr.	Artikelnummer	Benennung	Verbaumenge	Lieferzeit
1	04 12 11 106 00-28	Brause	1	20
2	90 30 02 062 00-28	Schlauch	1	20
3	90 28 22 186 00-28	Auslauf	1	20
4	09 30 30 054 90	Schraube	1	2
5	90 15 05 045 00 90	Kartusche	1	2
6	09 24 04 141-28	Mutter	1	20
7	09 20 79 040-28	Griff	1	20
8	90 31 11 030 00 90	Stift	1	2
9	90 31 20 109 00 90	Stopfen	1	2
10	04 23 10 044 02 90	Befestigungssatz	1	2
11	04 30 04 104 00 90	Schlauch	2	2
12	04 30 04 029 00 90	Schlauch	1	2
13	04 21 50 005 00 90	Zubehoer	1	2
14	09 23 01 131 90	Rueckflussverhinderer	1	2
15	90 14 20 019 00 90	Dichtung	1	2