

ELIO Einhebelmischer Pull-out - Champagne gebürstet (22kt Gold)

ELIO

33 840 790



- Ausladung 235 mm
- schwenkbarer Auslauf 360°
- luftangereicherter Strahl
- Armaturenhöhe 337 mm
- Höhe bis Luftsprudler 300 mm
- Bohrungsdurchmesser 35 mm
- gewebeumflossener Brauseschlauch 1500 mm
- Durchfluss max. 8,8 l/min bei 3 bar Fließdruck
- bleifrei
- Dieses Produkt leistet einen Beitrag zur Erfüllung der Vorgaben von nachhaltigen Gebäudezertifizierungen, z.B. LEED®, BREEAM®, DGNB

Eigensicher gegen Rückfließen.

	Champagne gebürstet (22kt Gold)	33 840 790-46
	Chrom	33 840 790-00
	Platin gebürstet	33 840 790-06
	Platin	33 840 790-08
	Dark Chrome	33 840 790-19
	Messing gebürstet (23kt Gold)	33 840 790-28
	Champagne (22kt Gold)	33 840 790-47
	Chrom gebürstet (Edelstahl-Look)	33 840 790-93
	Dark Platinum gebürstet	33 840 790-99

Empfohlenes Zubehör

Spender ohne Rosette - Champagne gebürstet (22kt Gold) 82 424 970-46



Empfohlenes Zubehör

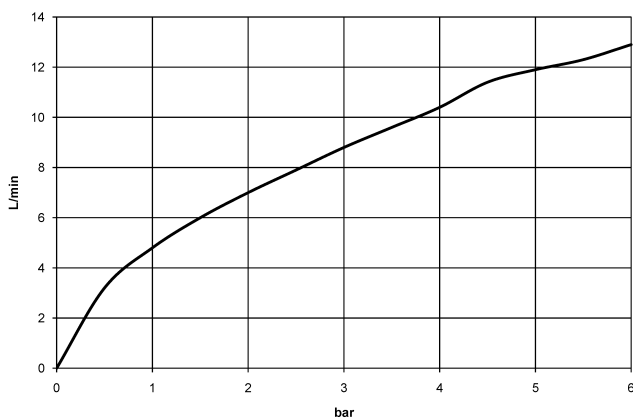
Exzenterbetätigung mit Drehknopf - Champagne gebürstet (22kt Gold) 10 712 970-46



33 840 790



Durchflussdiagramm



Codes & Standards

DIN 4109

EN 1717

Executive Order
no. 1007

ISO 3822

Ü-Zeichen



ELIO Einhebelmischer Pull-out - Champagne gebürstet (22kt Gold)

ELIO

33 840 790

Zertifikate

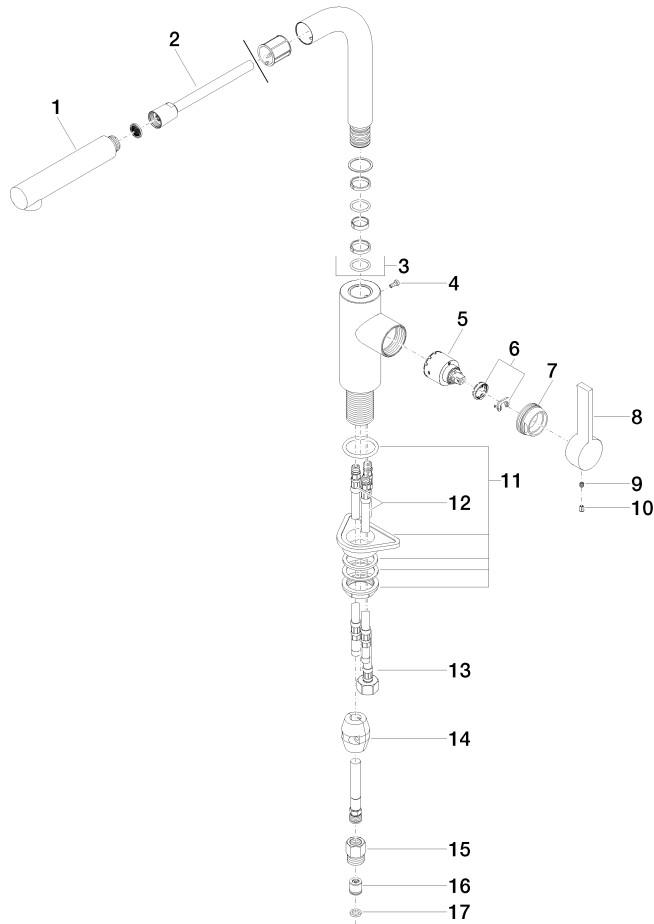
Belgaqua_22_277_2 LGA_19

GDV_0400

33 840 790

Produktversion ab 6/1/2022

Ersatzteile für die
anderen
Oberflächenvarianten
finden Sie hier:
Chrom





ELIO Einhebelmischer Pull-out - Champagne gebürstet (22kt Gold)

ELIO

33 840 790

Ersatzteilstückliste

Produktversion ab 6/1/2022