

ELIO Einhebelmischer Pull-out - Chrom gebürstet (Edelstahl-Look)

33 840 790 Produktversion ab 6/1/2022



- Ausladung 235 mm
- schwenkbarer Auslauf 360°
- luftangereicherter Strahl
- Armaturenhöhe 337 mm
- Höhe bis Luftsprudler 300 mm
- Bohrungsdurchmesser 35 mm
- gewebeumflochtener Brauseschlauch 1500 mm
- Durchfluss max. 8,8 l/min bei 3 bar Fließdruck
- bleifrei
- Dieses Produkt leistet einen Beitrag zur Erfüllung der Vorgaben von nachhaltigen Gebäudezertifizierungen, z.B. LEED®, BREEAM®, DGNB

Eigensicher gegen Rückfließen.

| | | |
|--|----------------------------------|---------------|
|  | Chrom gebürstet (Edelstahl-Look) | 33 840 790-93 |
|  | Chrom | 33 840 790-00 |
|  | Platin gebürstet | 33 840 790-06 |
|  | Platin | 33 840 790-08 |
|  | Dark Chrome | 33 840 790-19 |
|  | Messing gebürstet (23kt Gold) | 33 840 790-28 |
|  | Bronze gebürstet | 33 840 790-42 |
|  | Champagne gebürstet (22kt Gold) | 33 840 790-46 |
|  | Champagne (22kt Gold) | 33 840 790-47 |
|  | Dark Platinum gebürstet | 33 840 790-99 |

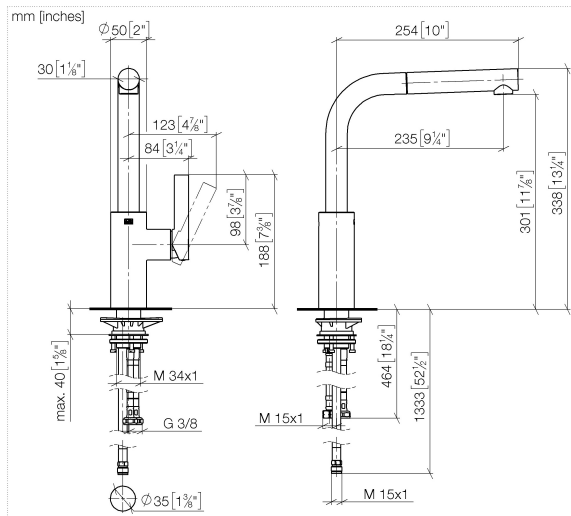
Empfohlenes Zubehör

Exzenterbetätigung mit Drehknopf 10 712 970-93
- Chrom gebürstet (Edelstahl-Look)

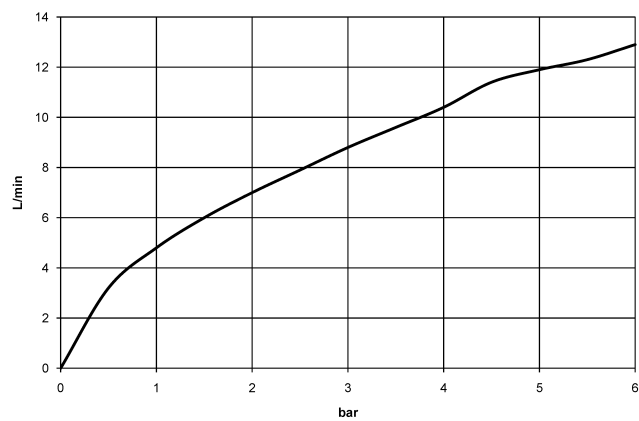


ELIO Einhebelmischer Pull-out - Chrom gebürstet (Edelstahl-Look)

33 840 790 Produktversion ab 6/1/2022



Durchflussdiagramm



Codes & Standards

DIN 4109

EN 1717

Executive Order
no. 1007

ISO 3822

Ü-Zeichen



ELIO Einhebelmischer Pull-out - Chrom gebürstet (Edelstahl-Look)

33 840 790 Produktversion ab 6/1/2022

Zertifikate

GDV_0400

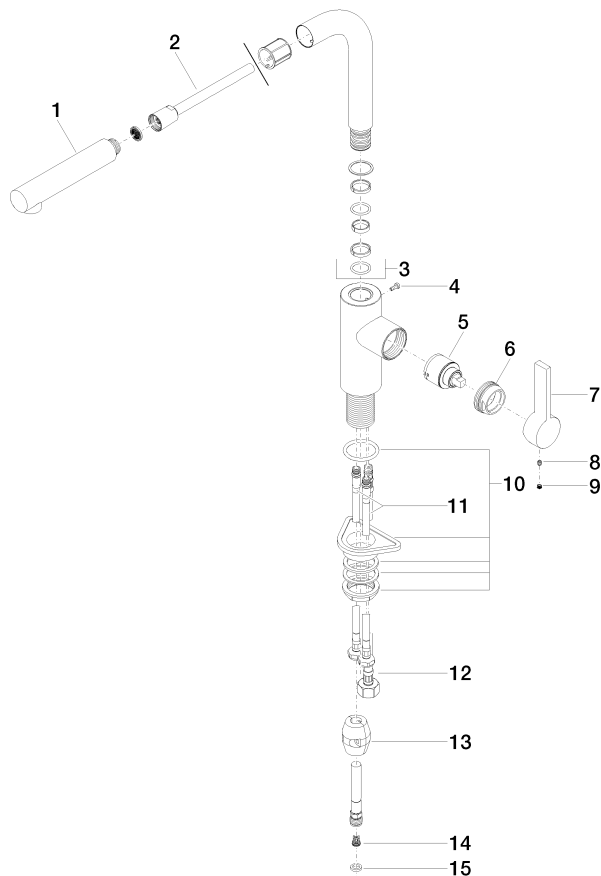
LGA_19

Belgaqua_22_277_2

ELIO Einhebelmischer Pull-out - Chrom gebürstet (Edelstahl-Look)

33 840 790 Produktversion ab 6/1/2022

Ersatzteile für die
anderen
Oberflächenvarianten
finden Sie hier:
Chrom



Ersatzteilstückliste

| Nr. | Artikelnummer | Benennung | Verbaumenge | Lieferzeit |
|-----|--------------------|-----------------------|-------------|------------|
| 1 | 04 12 11 106 00-93 | Brause | 1 | 20 |
| 2 | 90 30 02 062 00-93 | Schlauch | 1 | 20 |
| 3 | 90 28 22 186 00-93 | Auslauf | 1 | 20 |
| 4 | 09 30 30 054 90 | Schraube | 1 | 2 |
| 5 | 90 15 05 045 00 90 | Kartusche | 1 | 2 |
| 6 | 09 24 04 141-93 | Mutter | 1 | 20 |
| 7 | 09 20 79 040-93 | Griff | 1 | 60 |
| 8 | 90 31 11 030 00 90 | Stift | 1 | 2 |
| 9 | 90 31 20 109 00 90 | Stopfen | 1 | 2 |
| 10 | 04 23 10 044 02 90 | Befestigungssatz | 1 | 2 |
| 11 | 04 30 04 104 00 90 | Schlauch | 2 | 2 |
| 12 | 04 30 04 029 00 90 | Schlauch | 1 | 2 |
| 13 | 04 21 50 005 00 90 | Zubehoer | 1 | 2 |
| 14 | 09 23 01 131 90 | Rueckflussverhinderer | 1 | 2 |
| 15 | 90 14 20 019 00 90 | Dichtung | 1 | 2 |