

ENO Einhebelmischer Pull-out - Dark Chrome

ENO

33 845 760



- Ausladung 220 mm
  - schwenkbarer Auslauf 130°
  - luftangereicherter Strahl
  - Armaturenhöhe 288 mm
  - Höhe bis Luftsprudler 187 mm
  - Bohrungsdurchmesser 35 mm
  - Metallbrauseschlauch 1600 mm
  - Durchfluss max. 10 l/min bei 3 bar Fließdruck
  - bleifrei
  - Dieses Produkt leistet einen Beitrag zur Erfüllung der Vorgaben von nachhaltigen Gebäudezertifizierungen, z.B. LEED®, BREEAM®, DGNB
- Eigensicher gegen Rückfließen.

	Dark Chrome	33 845 760-19
	Chrom	33 845 760-00
	Platin gebürstet	33 845 760-06
	Platin	33 845 760-08
	Messing gebürstet (23kt Gold)	33 845 760-28
	Champagne gebürstet (22kt Gold)	33 845 760-46
	Champagne (22kt Gold)	33 845 760-47
	Chrom gebürstet (Edelstahl-Look)	33 845 760-93
	Dark Platinum gebürstet	33 845 760-99

Empfohlenes Zubehör



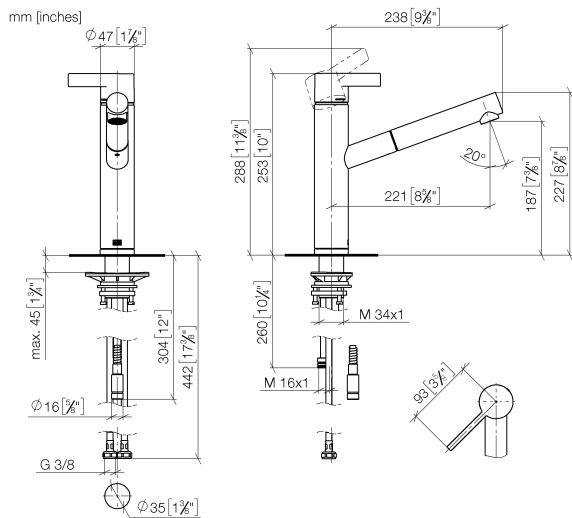
Spender ohne Rosette - Dark Chrome 82 424 970-19

Empfohlenes Zubehör

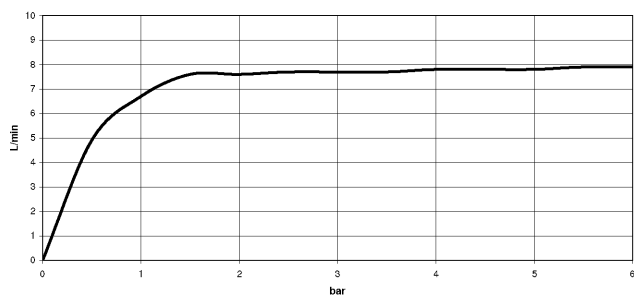


Exzenterbetätigung mit Drehknopf - Dark Chrome 10 712 970-19

33 845 760



### Durchflussdiagramm



### Codes & Standards

EnergieEtikette A

Executive Order  
no. 1007



## ENO Einhebelmischer Pull-out - Dark Chrome

---

ENO

33 845 760

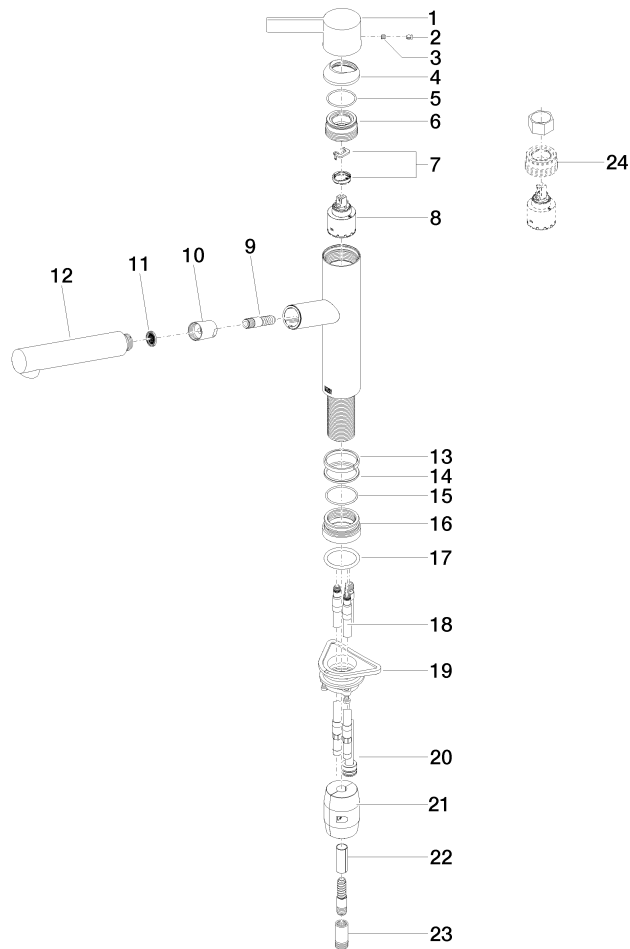
Zertifikate

---

GDV\_0400

33 845 760

Ersatzteile für die  
anderen  
Oberflächenvarianten  
finden Sie hier:  
Chrom





## ENO Einhebelmischer Pull-out - Dark Chrome

ENO

33 845 760

### Ersatzteilstückliste