

**ENO Einhebelmischer Pull-out - Messing gebürstet (23kt Gold)**

ENO

33 845 760



- Ausladung 220 mm
- schwenkbarer Auslauf 130°
- luftangereicherter Strahl
- Armaturenhöhe 288 mm
- Höhe bis Luftsprudler 187 mm
- Bohrungsdurchmesser 35 mm
- Metallbrauseschlauch 1600 mm
- Durchfluss max. 10 l/min bei 3 bar Fließdruck
- bleifrei
- Dieses Produkt leistet einen Beitrag zur Erfüllung der Vorgaben von nachhaltigen Gebäudezertifizierungen, z.B. LEED®, BREEAM®, DGNB

Eigensicher gegen Rückfließen.

	Messing gebürstet (23kt Gold)	33 845 760-28
	Chrom	33 845 760-00
	Platin gebürstet	33 845 760-06
	Platin	33 845 760-08
	Dark Chrome	33 845 760-19
	Champagne gebürstet (22kt Gold)	33 845 760-46
	Champagne (22kt Gold)	33 845 760-47
	Chrom gebürstet (Edelstahl-Look)	33 845 760-93
	Dark Platinum gebürstet	33 845 760-99

**Empfohlenes Zubehör**

**Exzenterbetätigung mit Drehknopf - Messing gebürstet (23kt Gold)** 10 712 970-28

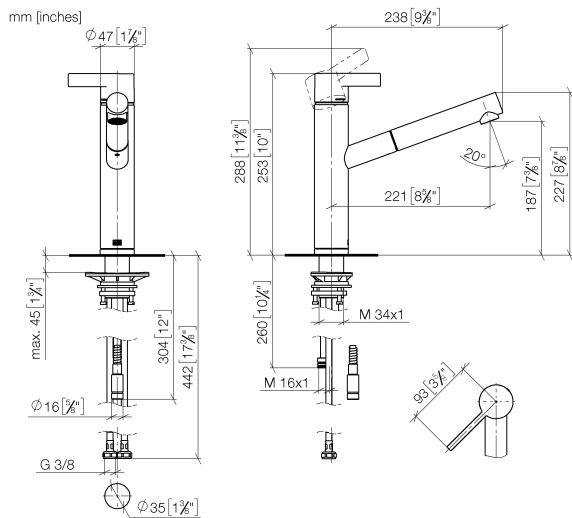


**Empfohlenes Zubehör**

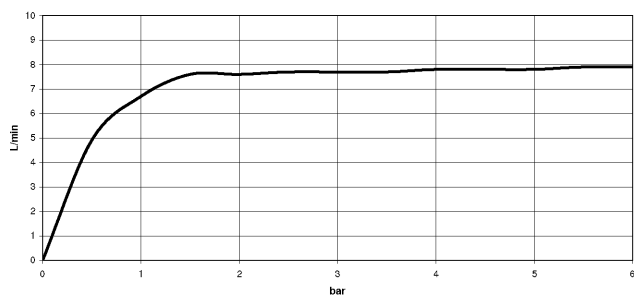
**Spender ohne Rosette - Messing gebürstet (23kt Gold)** 82 424 970-28



33 845 760



### Durchflussdiagramm



### Codes & Standards

DIN 4109

EN 1717

EnergieEtikette A

Executive Order  
no. 1007

ISO 3822

Ü-Zeichen



## ENO Einhebelmischer Pull-out - Messing gebürstet (23kt Gold)

ENO

33 845 760

### Zertifikate

LGA\_28

GDV\_0400

Belgaqua\_21-027-2

33 845 760

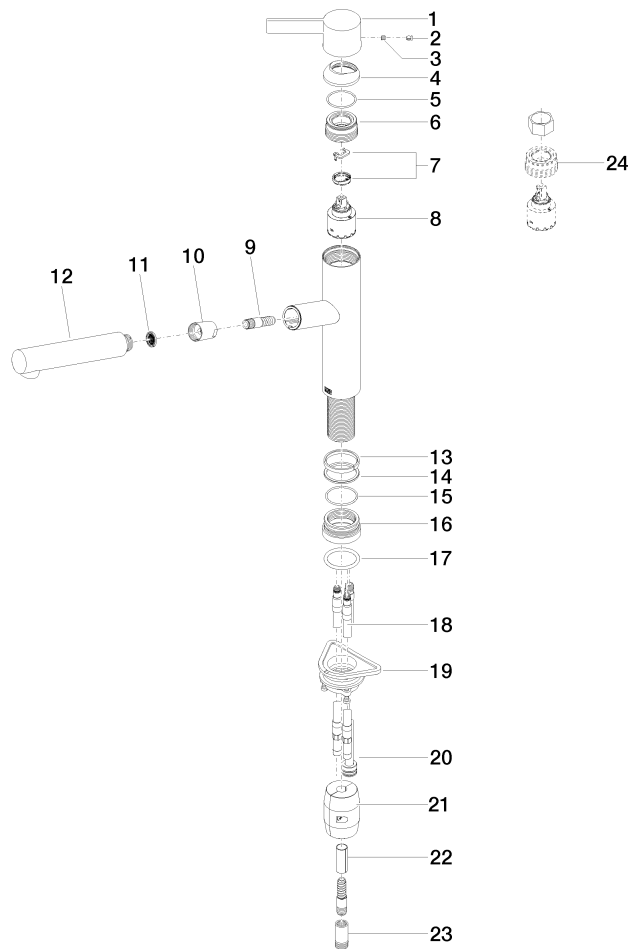
Produktversion von 2/26/2015 bis 5/15/2020

Produktversion von 5/15/2020 bis 1/7/2021

Produktversion von 1/7/2021 bis 5/7/2021

**Produktversion ab 5/7/2021**

Ersatzteile für die  
anderen  
Oberflächenvarianten  
finden Sie hier:  
Chrom





## ENO Einhebelmischer Pull-out - Messing gebürstet (23kt Gold)

ENO

33 845 760

### Ersatzteilstückliste

Produktversion von 2/26/2015 bis 5/15/2020

Produktversion von 5/15/2020 bis 1/7/2021

Produktversion von 1/7/2021 bis 5/7/2021

### Produktversion ab 5/7/2021

Nr.	Artikelnummer	Benennung	Verbaumenge	Lieferzeit
	09 20 76 001-28	Griff	25	20