

## ENO Einhebelmischer Pull-out - Champagne gebürstet (22kt Gold)

ENO

33 845 760



- Ausladung 220 mm
- schwenkbarer Auslauf 130°
- luftangereicherter Strahl
- Armaturenhöhe 288 mm
- Höhe bis Luftsprudler 187 mm
- Bohrungsdurchmesser 35 mm
- Metallbrauseschlauch 1600 mm
- Durchfluss max. 10 l/min bei 3 bar Fließdruck
- bleifrei
- Dieses Produkt leistet einen Beitrag zur Erfüllung der Vorgaben von nachhaltigen Gebäudezertifizierungen, z.B. LEED®, BREEAM®, DGNB

Eigensicher gegen Rückfließen.

	Champagne gebürstet (22kt Gold)	33 845 760-46
	Chrom	33 845 760-00
	Platin gebürstet	33 845 760-06
	Platin	33 845 760-08
	Dark Chrome	33 845 760-19
	Messing gebürstet (23kt Gold)	33 845 760-28
	Champagne (22kt Gold)	33 845 760-47
	Chrom gebürstet (Edelstahl-Look)	33 845 760-93
	Dark Platinum gebürstet	33 845 760-99

### Empfohlenes Zubehör



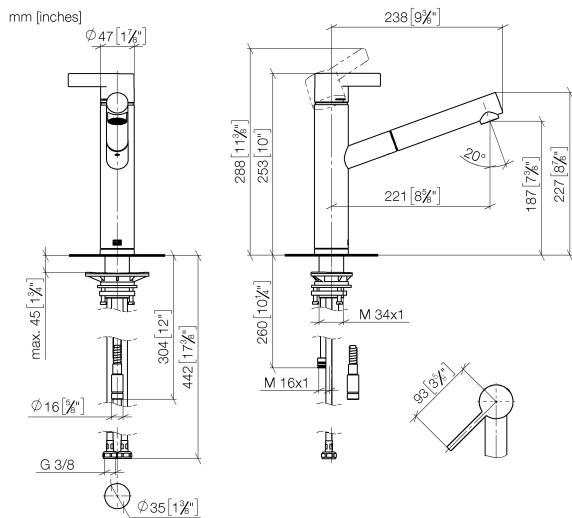
**Spender ohne Rosette - Champagne gebürstet (22kt Gold)** 82 424 970-46

### Empfohlenes Zubehör

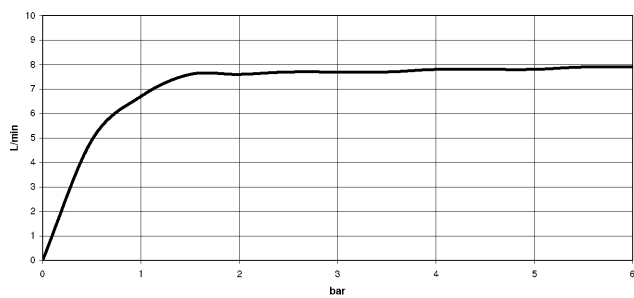


**Exzenterbetätigung mit Drehknopf - Champagne gebürstet (22kt Gold)** 10 712 970-46

33 845 760



### Durchflussdiagramm



### Codes & Standards

EnergieEtikette A

Executive Order  
no. 1007



## ENO Einhebelmischer Pull-out - Champagne gebürstet (22kt Gold)

---

ENO

33 845 760

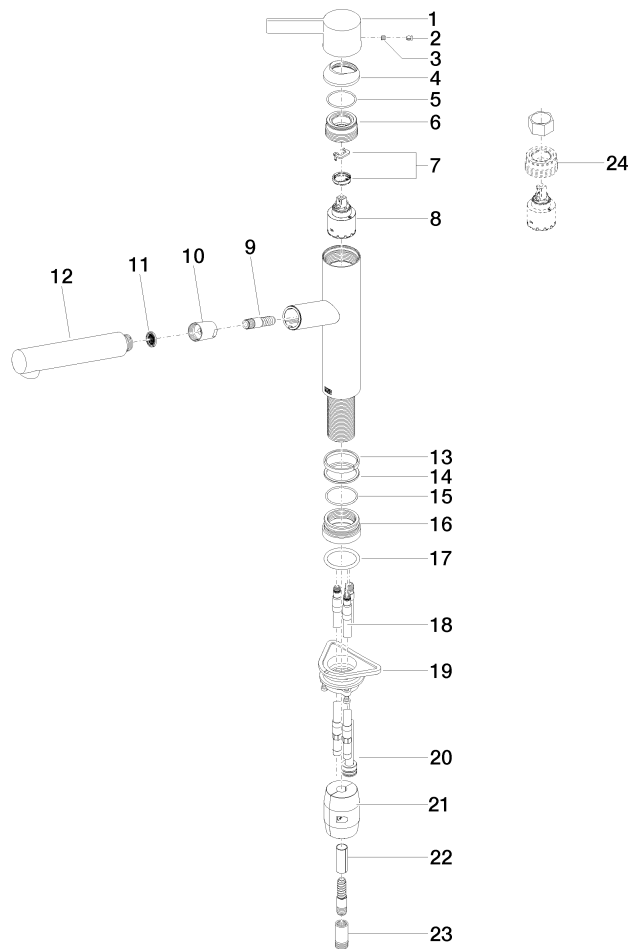
Zertifikate

---

GDV\_0400

**Produktversion von 1/7/2021 bis 5/7/2021**

Ersatzteile für die  
anderen  
Oberflächenvarianten  
finden Sie hier:  
Chrom





ENO Einhebelmischer Pull-out - Champagne gebürstet (22kt Gold)

---

ENO

33 845 760

## **Ersatzteilstückliste**

**Produktversion von 1/7/2021 bis 5/7/2021**