

ENO Einhebelmischer Pull-out - Dark Platinum gebürstet

ENO

33 845 760



- Ausladung 220 mm
  - schwenkbarer Auslauf 130°
  - luftangereicherter Strahl
  - Armaturenhöhe 288 mm
  - Höhe bis Luftsprudler 187 mm
  - Bohrungsdurchmesser 35 mm
  - Metallbrauseschlauch 1600 mm
  - Durchfluss max. 10 l/min bei 3 bar Fließdruck
  - bleifrei
  - Dieses Produkt leistet einen Beitrag zur Erfüllung der Vorgaben von nachhaltigen Gebäudezertifizierungen, z.B. LEED®, BREEAM®, DGNB
- Eigensicher gegen Rückfließen.

	Dark Platinum gebürstet	33 845 760-99
	Chrom	33 845 760-00
	Platin gebürstet	33 845 760-06
	Platin	33 845 760-08
	Dark Chrome	33 845 760-19
	Messing gebürstet (23kt Gold)	33 845 760-28
	Champagne gebürstet (22kt Gold)	33 845 760-46
	Champagne (22kt Gold)	33 845 760-47
	Chrom gebürstet (Edelstahl-Look)	33 845 760-93

Empfohlenes Zubehör



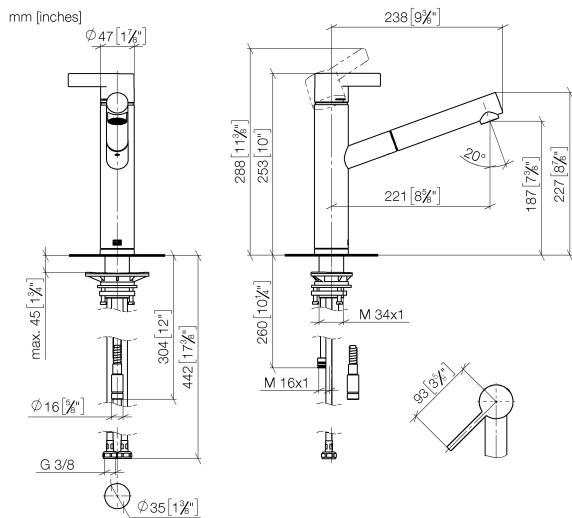
Spender ohne Rosette - Dark Platinum gebürstet 82 424 970-99

Empfohlenes Zubehör

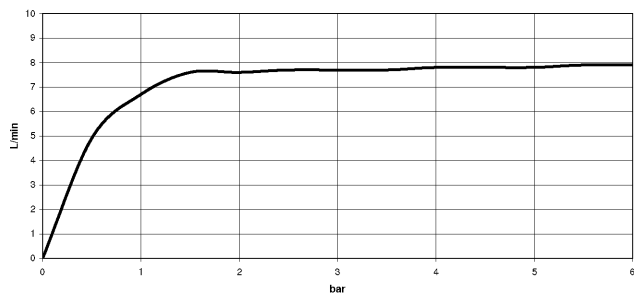


Exzenterbetätigung mit Drehknopf - Dark Platinum gebürstet 10 712 970-99

33 845 760



### Durchflussdiagramm



### Codes & Standards

DIN 4109

EN 1717

EnergieEtikette A

Executive Order  
no. 1007

ISO 3822

Ü-Zeichen



## ENO Einhebelmischer Pull-out - Dark Platinum gebürstet

---

ENO

33 845 760

### Zertifikate

---

LGA\_28

GDV\_0400

Belgaqua\_21-027-2

33 845 760

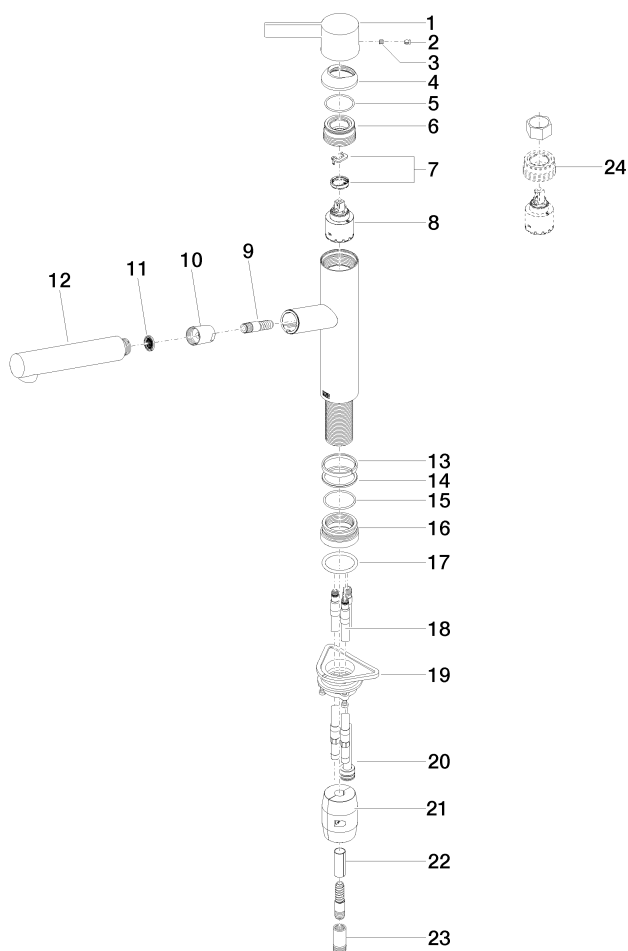
Produktversion von 2/26/2015 bis 5/15/2020

Produktversion von 5/15/2020 bis 1/7/2021

Produktversion von 1/7/2021 bis 5/7/2021

**Produktversion ab 5/7/2021**

Ersatzteile für die  
anderen  
Oberflächenvarianten  
finden Sie hier:  
Chrom





## ENO Einhebelmischer Pull-out - Dark Platinum gebürstet

ENO

33 845 760

### Ersatzteilstückliste

Produktversion von 2/26/2015 bis 5/15/2020

Produktversion von 5/15/2020 bis 1/7/2021

Produktversion von 1/7/2021 bis 5/7/2021

### Produktversion ab 5/7/2021

Nr.	Artikelnummer	Benennung	Verbaumenge	Lieferzeit
	09 20 76 001-99	Griff	25	30