

## TARA ULTRA PIVOT Einhebelmischer - Champagne gebürstet (22kt Gold)

33 845 875 Produktversion ab 5/3/2021



- Ausladung 552 mm
- schwenkbarer Auslauf 360°
- luftangereicherter Strahl
- Armaturenhöhe 372 mm
- Höhe bis Luftsprudler 290 mm
- Rosette 55 mm
- Bohrungsdurchmesser 30 mm
- Durchfluss max. 8 l/min bei 3 bar Fließdruck
- bleifrei
- Dieses Produkt leistet einen Beitrag zur Erfüllung der Vorgaben von nachhaltigen Gebäudezertifizierungen, z.B. LEED®, BREEAM®, DGNB

	Champagne gebürstet (22kt Gold)	33 845 875-46
	Chrom	33 845 875-00
	Platin gebürstet	33 845 875-06
	Platin	33 845 875-08
	Messing (23kt Gold)	33 845 875-09
	Dark Chrome	33 845 875-19
	Messing gebürstet (23kt Gold)	33 845 875-28
	Bronze gebürstet	33 845 875-42
	Champagne (22kt Gold)	33 845 875-47
	Chrom gebürstet (Edelstahl-Look)	33 845 875-93
	Dark Platinum gebürstet	33 845 875-99

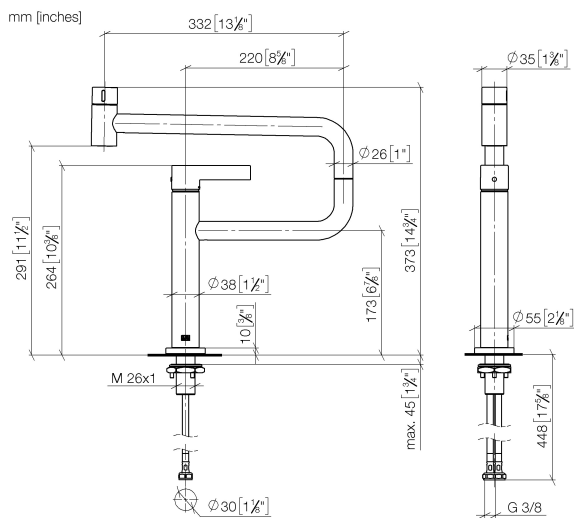
### Empfohlenes Zubehör



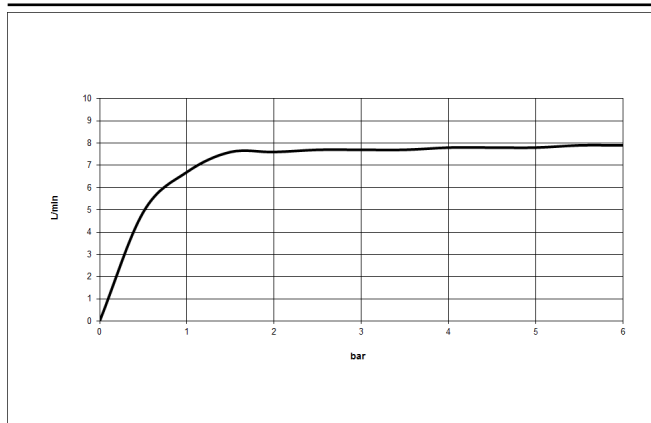
**Exzenterbetätigung mit Drehknopf** 10 710 970-46  
- Champagne gebürstet (22kt Gold)

## TARA ULTRA PIVOT Einhebelmischer - Champagne gebürstet (22kt Gold)

33 845 875 Produktversion ab 5/3/2021



### Durchflussdiagramm



### Codes & Standards

DIN 4109

EnergieEtikette A

Executive Order  
no. 1007

ISO 3822

### Ü-Zeichen



## TARA ULTRA PIVOT Einhebelmischer - Champagne gebürstet (22kt Gold)

---

33 845 875 Produktversion ab 5/3/2021

### Zertifikate

---

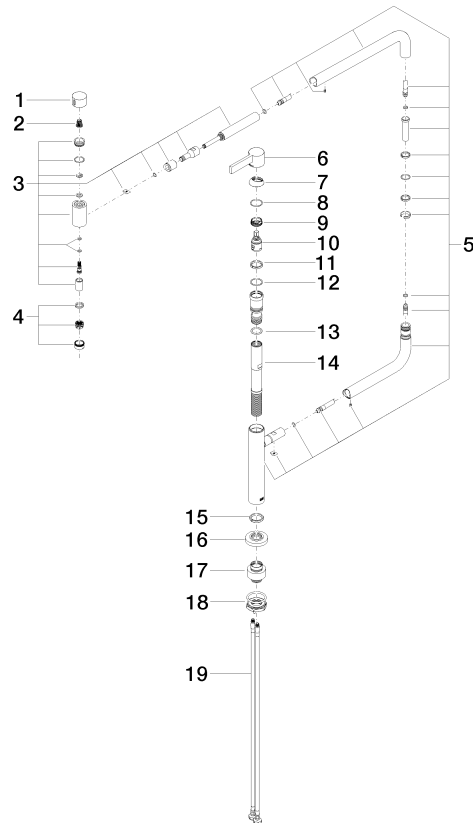
LGA\_28

GDV\_0400

## TARA ULTRA PIVOT Einhebelmischer - Champagne gebürstet (22kt Gold)

33 845 875 Produktversion ab 5/3/2021

Ersatzteile für die  
anderen  
Oberflächenvarianten  
finden Sie hier:  
Chrom



### Ersatzteilstückliste

Nr.	Artikelnummer	Benennung	Verbaumenge	Lieferzeit
1	09 20 62 025-46	Griff	1	30
2	90 12 12 002 00 90	Rastbuchse	1	2
3	90 19 87 001 00-46	Auslauf	1	30
4	90 23 01 026 07-46	Luftsprudler	1	30
5	90 28 22 257 00-46	Gelenk	1	30
6	90 20 87 004 00-46	Griff	1	30
7	09 28 30 013-46	Haube	1	30
8	09 14 10 091 90	Dichtung	1	2
9	09 24 04 266 90	Mutter	1	2
10	90 15 05 042 00 90	Kartusche	1	2
11	09 28 10 156 90	Ring	1	2
12	90 14 10 063 00 90	Dichtung	1	2
13	09 14 10 081 90	Dichtung	1	2
14	09 30 01 126 90	Anschluss	1	2
15	09 28 10 159 90	Ring	1	2
16	09 27 87 033-46	Rosette	1	30
17	12 845 970 90	Verlängerungsset -	1	2
18	04 30 11 085 87 90	Befestigungssatz	1	2
19	04 30 04 101 00 90	Schlauch	2	2