

TARA ULTRA PIVOT Einhebelmischer - Champagne (22kt Gold)

TARA ULTRA

33 845 875



- Ausladung 552 mm
- schwenkbarer Auslauf 360°
- luftangereicherter Strahl
- Armaturenhöhe 372 mm
- Höhe bis Luftsprudler 290 mm
- Rosette 55 mm
- Bohrungsdurchmesser 30 mm
- Durchfluss max. 8 l/min bei 3 bar Fließdruck
- bleifrei
- Dieses Produkt leistet einen Beitrag zur Erfüllung der Vorgaben von nachhaltigen Gebäudezertifizierungen, z.B. LEED®, BREEAM®, DGNB

	Champagne (22kt Gold)	33 845 875-47
	Chrom	33 845 875-00
	Platin gebürstet	33 845 875-06
	Platin	33 845 875-08
	Messing (23kt Gold)	33 845 875-09
	Dark Chrome	33 845 875-19
	Messing gebürstet (23kt Gold)	33 845 875-28
	Champagne gebürstet (22kt Gold)	33 845 875-46
	Chrom gebürstet (Edelstahl-Look)	33 845 875-93
	Dark Platinum gebürstet	33 845 875-99

Empfohlenes Zubehör



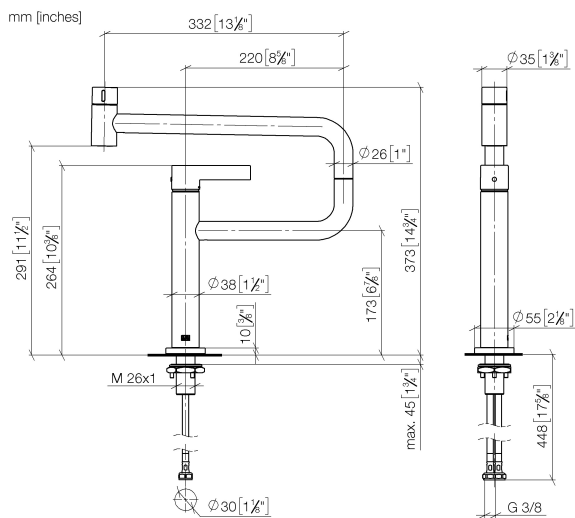
Spender mit Rosette - Champagne (22kt Gold) 82 444 970-47

Empfohlenes Zubehör

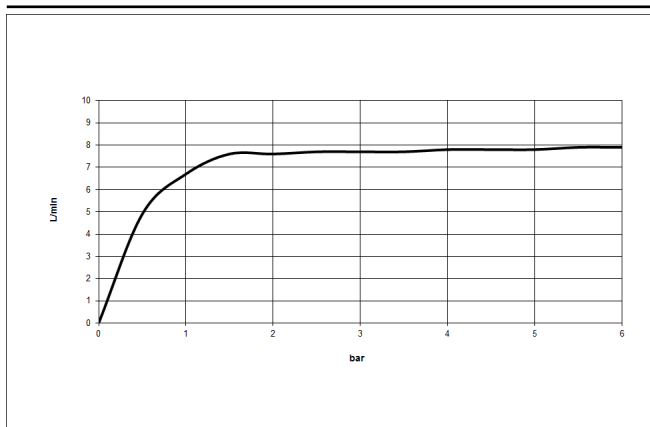


Exzenterbetätigung mit Drehknopf - Champagne (22kt Gold) 10 710 970-47

33 845 875



Durchflussdiagramm



Codes & Standards

DIN 4109

EnergieEtikette A

Executive Order
no. 1007

ISO 3822

Ü-Zeichen



TARA ULTRA PIVOT Einhebelmischer - Champagne (22kt Gold)

TARA ULTRA

33 845 875

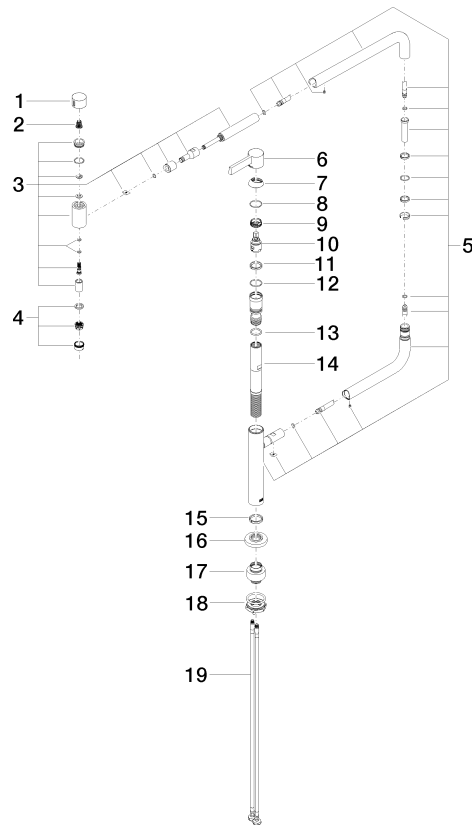
Zertifikate

GDV_0400

LGA_28

Produktversion ab 5/3/2021

Ersatzteile für die
anderen
Oberflächenvarianten
finden Sie hier:
Chrom





TARA ULTRA PIVOT Einhebelmischer - Champagne (22kt Gold)

TARA ULTRA

33 845 875

Ersatzteilstückliste

Produktversion ab 5/3/2021

Nr.	Artikelnummer	Benennung	Verbaumenge	Lieferzeit
	09 20 62 025-47	Griff	20	30