

ENO Einhebelmischer Pull-out mit Brausefunktion - Champagne (22kt Gold)

ENO

33 870 760



- Ausladung 225 mm
 - schwenkbarer Auslauf 130°
 - luftangereicherter Strahl und Brausestrahl
 - Armaturenhöhe 167 mm
 - Höhe bis Luftsprudler 137 mm
 - Bohrungsdurchmesser 35 mm
 - gewebeumflochtener Brauseschlauch 1500 mm
 - Durchfluss max. 8,3 l/min bei 3 bar Fließdruck
 - bleifrei
 - Dieses Produkt leistet einen Beitrag zur Erfüllung der Vorgaben von nachhaltigen Gebäudezertifizierungen, z.B. LEED®, BREEAM®, DGNB
- Eigensicher gegen Rückfließen.

	Champagne (22kt Gold)	33 870 760-47
	Chrom	33 870 760-00
	Platin gebürstet	33 870 760-06
	Platin	33 870 760-08
	Dark Chrome	33 870 760-19
	Messing gebürstet (23kt Gold)	33 870 760-28
	Champagne gebürstet (22kt Gold)	33 870 760-46
	Chrom gebürstet (Edelstahl-Look)	33 870 760-93
	Dark Platinum gebürstet	33 870 760-99

Empfohlenes Zubehör

Spenders ohne Rosette - Champagne (22kt Gold)

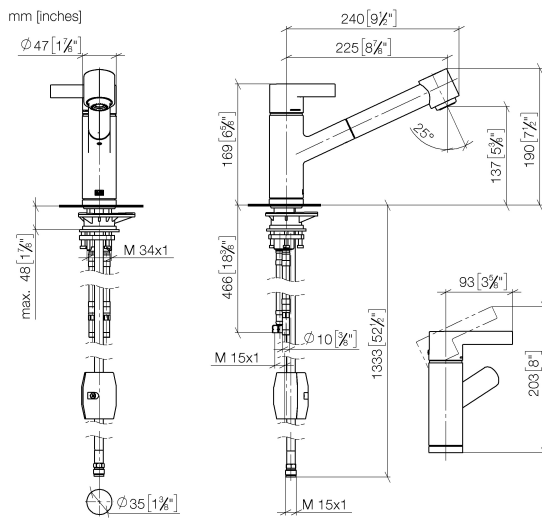
82 424 970-47

Empfohlenes Zubehör

Exzenterbetätigung mit Drehknopf - Champagne (22kt Gold)

10 712 970-47

33 870 760



Durchflussdiagramm



Codes & Standards

EnergieEtikette A



ENO Einhebelmischer Pull-out mit Brausefunktion - Champagne (22kt Gold)

ENO

33 870 760

Zertifikate

LGA_19873.	GDV_0400277.	Belgaqua_22_277_2 7_3.
------------	--------------	---------------------------

33 870 760

Ersatzteile für die
anderen
Oberflächenvarianten
finden Sie hier:
Chrom

