

ELIO Einhebelmischer Pull-out mit Brausefunktion - Champagne gebürstet (22kt Gold)

ELIO

33 870 790



- Ausladung 235 mm
- schwenkbarer Auslauf 360°
- luftangereicherter Strahl und Brausestrahl
- Armaturenhöhe 342 mm
- Höhe bis Luftsprudler 292 mm
- Bohrungsdurchmesser 35 mm
- gewebeumflochtener Brauseschlauch 1500 mm
- Durchfluss max. 8 l/min bei 3 bar Fließdruck
- bleifrei
- Dieses Produkt leistet einen Beitrag zur Erfüllung der Vorgaben von nachhaltigen Gebäudezertifizierungen, z.B. LEED®, BREEAM®, DGNB

Eigensicher gegen Rückfließen.

	Champagne gebürstet (22kt Gold)	33 870 790-46
	Chrom	33 870 790-00
	Platin gebürstet	33 870 790-06
	Platin	33 870 790-08
	Dark Chrome	33 870 790-19
	Messing gebürstet (23kt Gold)	33 870 790-28
	Champagne (22kt Gold)	33 870 790-47
	Chrom gebürstet (Edelstahl-Look)	33 870 790-93
	Dark Platinum gebürstet	33 870 790-99

Empfohlenes Zubehör



Spender ohne Rosette - Champagne gebürstet (22kt Gold) 82 424 970-46

Empfohlenes Zubehör

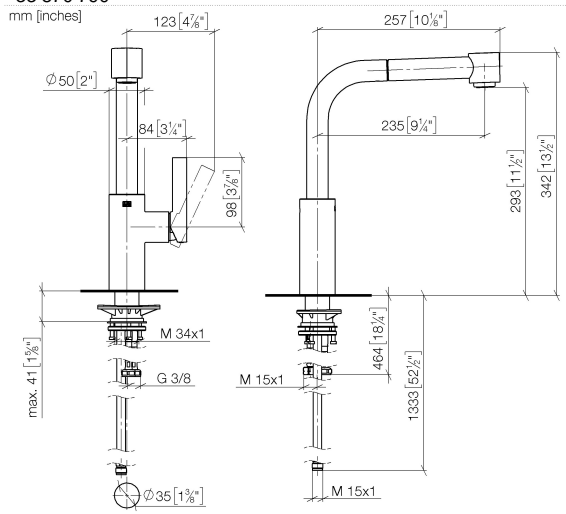


Exzenterbetätigung mit Drehknopf - Champagne gebürstet (22kt Gold) 10 712 970-46

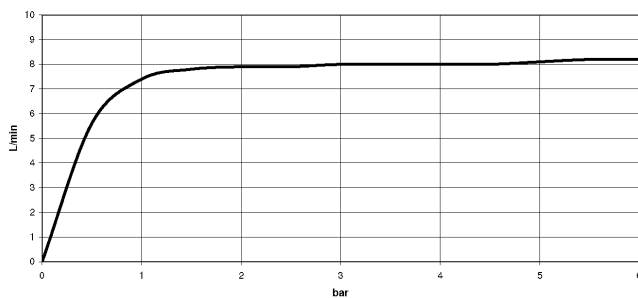
ELIO Einhebelmischer Pull-out mit Brausefunktion - Champagne gebürstet (22kt Gold)

ELIO

33 870 790



Durchflussdiagramm



Codes & Standards

Executive Order
no. 1007



ELIO Einhebelmischer Pull-out mit Brausefunktion - Champagne gebürstet
(22kt Gold)

ELIO

33 870 790

Zertifikate

GDV_0400

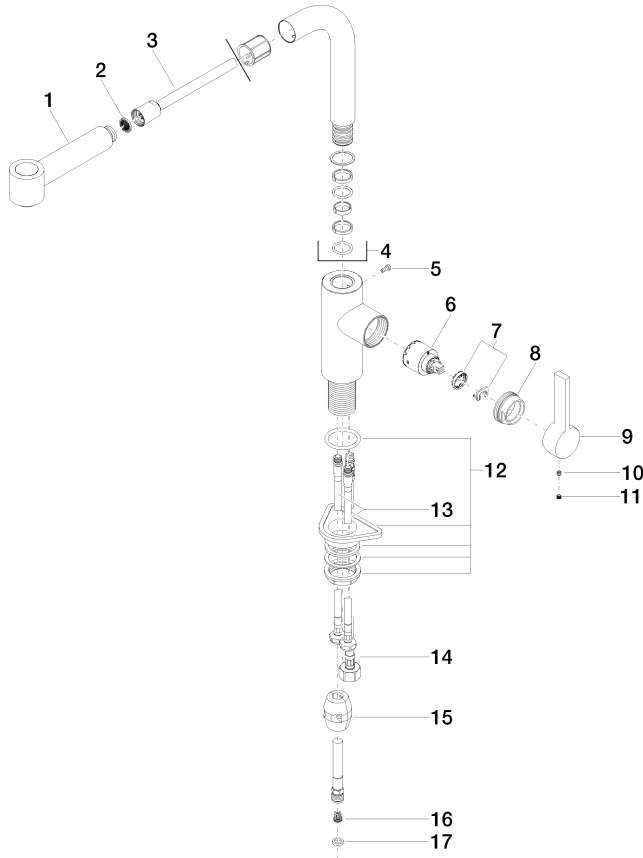
ELIO Einhebelmischer Pull-out mit Brausefunktion - Champagne gebürstet (22kt Gold)

ELIO

33 870 790

Produktversion ab 6/1/2022

Ersatzteile für die
anderen
Oberflächenvarianten
finden Sie hier:
Chrom





ELIO Einhebelmischer Pull-out mit Brausefunktion - Champagne gebürstet
(22kt Gold)

ELIO

33 870 790

Ersatzteilstückliste

Produktversion ab 6/1/2022