

VAIA Einhebelmischer Pull-down mit Brausefunktion - Dark Chrome

33 870 809    Produktversion ab 7/1/2023



- Ausladung 240 mm
  - schwenkbarer Auslauf 360°
  - optional schwenkbegrenzbar mit Schwenkbegrenzungsset 12 823 970 90
  - luftangereicherter Strahl und Brausestrahl
  - Metallbrauseschlauch 1800 mm
  - Sprayface mit Antikalk-System
  - Durchfluss max. 8 l/min bei 3 bar Fließdruck
  - bleifrei
  - Wechseln der Strahlarten bei laufendem Wasser möglich
  - Dieses Produkt leistet einen Beitrag zur Erfüllung der Vorgaben von nachhaltigen Gebäudezertifizierungen, z.B. LEED®, BREEAM®, DGNB
- Eigensicher gegen Rückfließen.

	Dark Chrome	33 870 809-19
	Chrom	33 870 809-00
	Platin gebürstet	33 870 809-06
	Platin	33 870 809-08
	Messing (23kt Gold)	33 870 809-09
	Messing gebürstet (23kt Gold)	33 870 809-28
	Schwarz matt	33 870 809-33
	Bronze gebürstet	33 870 809-42
	Champagne gebürstet (22kt Gold)	33 870 809-46
	Champagne (22kt Gold)	33 870 809-47
	Chrom gebürstet (Edelstahl-Look)	33 870 809-93
	Dark Platinum gebürstet	33 870 809-99

Empfohlenes Zubehör

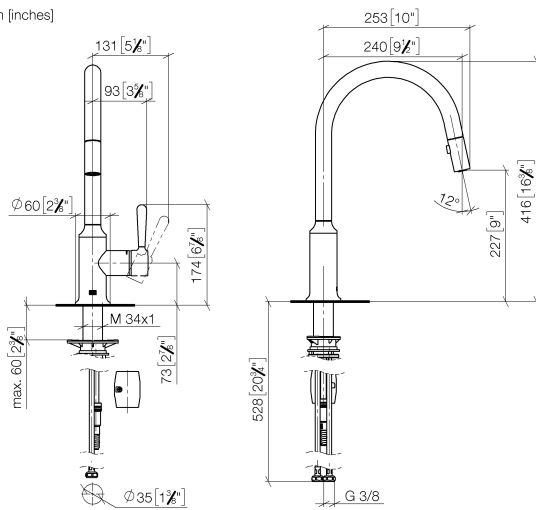
Schwenkbegrenzungsset - 12 823 970 90



## VAIA Einhebelmischer Pull-down mit Brausefunktion - Dark Chrome

33 870 809 Produktversion ab 7/1/2023

mm [inches]  
1:5



### Durchflussdiagramm



### Codes & Standards

DIN 4109

EN 1717

ISO 3822

Ü-Zeichen



## VAIA Einhebelmischer Pull-down mit Brausefunktion - Dark Chrome

---

33 870 809 Produktversion ab 7/1/2023

### Zertifikate

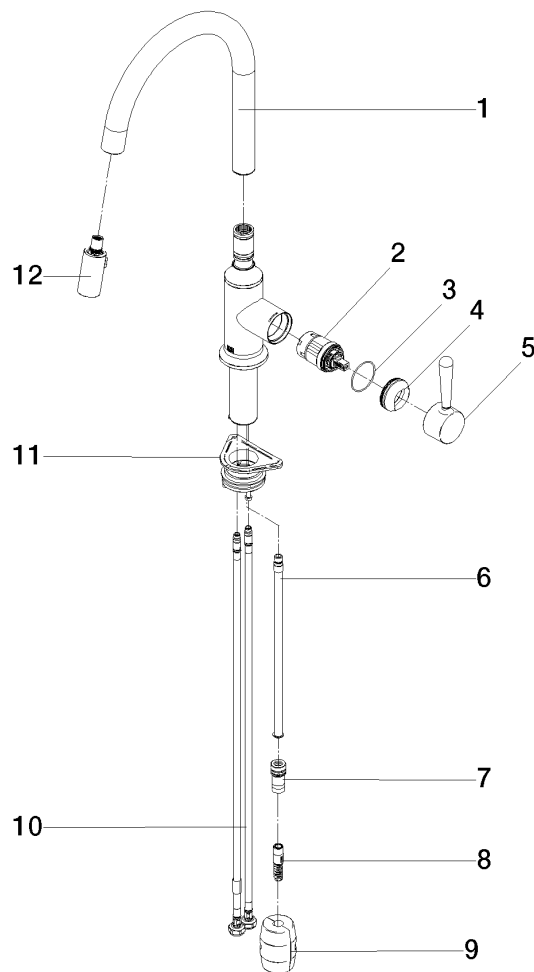
---

LGA\_28

Belgaqua\_24-005-2

## VAIA Einhebelmischer Pull-down mit Brausefunktion - Dark Chrome

33 870 809 Produktversion ab 7/1/2023



### Ersatzteilstückliste

Nr.	Artikelnummer	Benennung	Verbaumenge	Lieferzeit
1	90 28 22 397 00-19	Auslauf	1	20
2	90 15 05 064 05 90	Kartusche	1	2
3	09 14 10 190 90	Dichtung	1	2
4	09 28 30 030-19	Haube	1	60
5	90 20 80 052 00-19	Griff	1	20
6	04 28 20 067 00 90	Rohr	1	2
7	90 24 03 253 00 90	Adapter	1	2
8	04 30 02 120 00-85	Schlauch	1	10
9	04 21 50 010 00 90	Zubehoer	1	2
10	04 30 04 101 00 90	Schlauch	2	2
11	04 30 11 040 00 90	Befestigungssatz	1	2
12	90 18 40 317 00-19	Brause	1	20