

33 870 809 Produktversion ab 01.07.2023



- Ausladung 240 mm
- schwenkbarer Auslauf 360°
- optional schwenkbegrenzbar mit Schwenkbegrenzungsset 12 823 970 90
- luftangereicherter Strahl und Brausestrahl
- Metallbrauseschlauch 1800 mm
- Sprayface mit Antikalk-System
- Durchfluss max. 8 l/min bei 3 bar Fließdruck
- bleifrei
- Wechseln der Strahlarten bei laufendem Wasser möglich
- Dieses Produkt leistet einen Beitrag zur Erfüllung der Vorgaben von nachhaltigen Gebäudezertifizierungen, z.B. LEED®, BREEAM®, DGNB

Eigensicher gegen Rückfließen.

	Bronze gebürstet	33 870 809-42
	Chrom	33 870 809-00
	Platin gebürstet	33 870 809-06
	Platin	33 870 809-08
	Messing (23kt Gold)	33 870 809-09
	Dark Chrome	33 870 809-19
	Messing gebürstet (23kt Gold)	33 870 809-28
	Schwarz matt	33 870 809-33
	Champagne gebürstet (22kt Gold)	33 870 809-46
	Champagne (22kt Gold)	33 870 809-47
	Chrom gebürstet (Edelstahl-Look)	33 870 809-93
	Dark Platinum gebürstet	33 870 809-99

Empfohlenes Zubehör



Schwenkbegrenzungsset -

12 823 970 90

Empfohlenes Zubehör

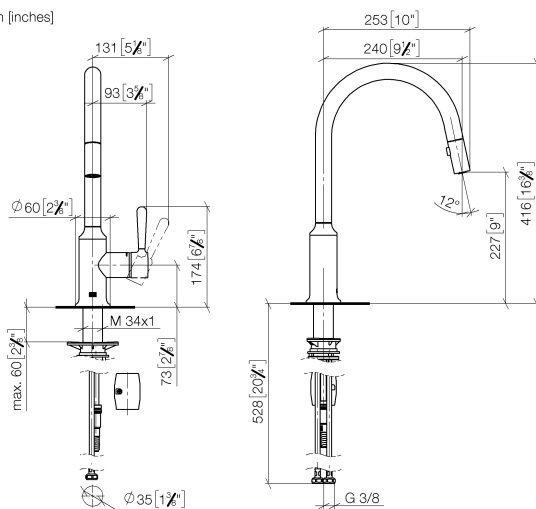


**VAIA Spender mit Rosette -
Bronze gebürstet**

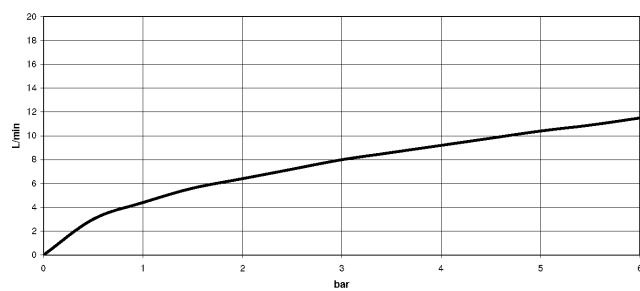
82 434 809-42

33 870 809 Produktversion ab 01.07.2023

mm [inches]
1:5



Durchflussdiagramm



Codes & Standards

DIN 4109

EN 1717

ISO 3822

Ü-Zeichen



VAIA Einhebelmischer Pull-down mit Brausefunktion - Bronze gebürstet

VAIA

33 870 809 Produktversion ab 01.07.2023

Zertifikate und Nachhaltigkeit

LGA_28

Belgaqua_24-005-2



Ersatzteilstückliste

Nr.	Artikelnummer	Benennung	Verbaumenge	Lieferzeit
10	04 30 04 101 00 90	Schlauch	2,00	2
11	04 30 11 040 00 90	Befestigungssatz	1,00	2
4	09 28 30 030-42	Haube	1,00	60
7	90 24 03 253 00 90	Adapter	1,00	2
9	04 21 50 010 00 90	Zubehoer	1,00	2
1	90 28 22 397 00-42	Auslauf	1,00	30
5	90 20 80 052 00-42	Griff	1,00	30
2	90 15 05 064 05 90	Kartusche	1,00	2
12	90 18 40 317 00-42	Brause	1,00	30
3	09 14 10 190 90	Dichtung	1,00	2
6	04 28 20 067 00 90	Rohr	1,00	2
8	04 30 02 120 00-85	Schlauch	1,00	10