





- Ausladung 240 mm
  - schwenkbarer Auslauf 360°
  - optional schwenkbegrenzbar mit Schwenkbegrenzungsset 12 823 970 90
  - Laminar- und Brausestrahl
  - Metallbrauseschlauch 1800 mm
  - Sprayface mit Antikalk-System
  - Durchfluss max. 10,4 l/min bei 3 bar Fließdruck
  - bleifrei
  - Wechseln der Strahlarten bei laufendem Wasser möglich
  - Dieses Produkt leistet einen Beitrag zur Erfüllung der Vorgaben von nachhaltigen Gebäudezertifizierungen, z.B. LEED®, BREEAM®, DGNB
- Eigensicher gegen Rückfließen.

	Platin	33 870 861-08
	Chrom	33 870 861-00
	Platin gebürstet	33 870 861-06
	Messing (23kt Gold)	33 870 861-09
	Dark Chrome	33 870 861-19
	Messing gebürstet (23kt Gold)	33 870 861-28
	Schwarz matt	33 870 861-33
	Bronze gebürstet	33 870 861-42
	Champagne gebürstet (22kt Gold)	33 870 861-46
	Champagne (22kt Gold)	33 870 861-47
	Chrom gebürstet (Edelstahl-Look)	33 870 861-93
	Dark Platin gebürstet	33 870 861-99

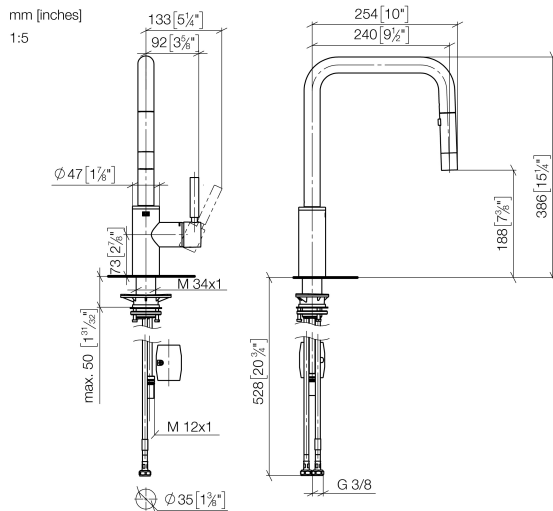
Empfohlenes Zubehör

<b>Schwenkbegrenzungsset -</b>		12 823 970 90
		

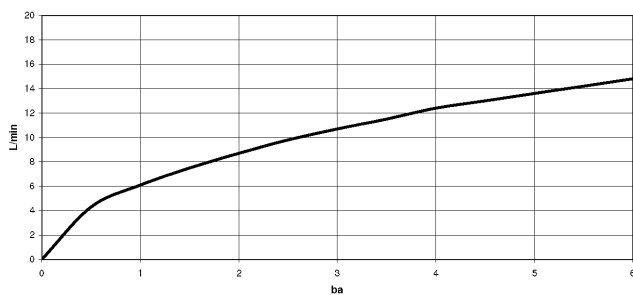
Empfohlenes Zubehör

<b>Exzenterbetätigung mit Drehknopf - Platin</b>		10 712 970-08
		

33 870 861 Produktversion von 01.02.2023 bis 30.10.2024



### Durchflussdiagramm



### Codes & Standards

DIN 4109

EN 1717

ISO 3822

Ü-Zeichen



## META SQUARE Einhebelmischer Pull-down mit Brausefunktion - Platin

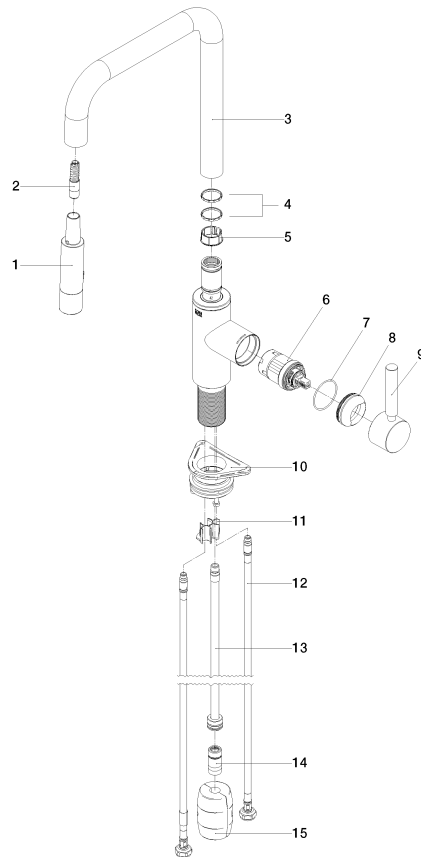
META SQUARE

33 870 861 Produktversion von 01.02.2023 bis 30.10.2024

### Zertifikate und Nachhaltigkeit

LGA\_38

Belgaqua\_24-005-2



## Ersatzteilstückliste

Nr.	Artikelnummer	Benennung	Verbaumenge	Lieferzeit
10	04 30 11 040 00 90	Befestigungssatz	1,00	2
13	04 28 20 067 00 90	Rohr	1,00	2
15	04 21 50 010 00 90	Zubehoer	1,00	2
6	90 15 05 064 05 90	Kartusche	1,00	2
5	09 18 40 186 90	Huelse	1,00	2
8	09 28 30 030-08	Haube	1,00	40
9	90 20 66 027 00-08	Griff	1,00	40
11	09 20 93 056 90	Einsatz	1,00	2
3	90 28 22 308 00-08	Auslauf	1,00	40
12	04 30 04 100 00 90	Schlauch	2,00	2
1	90 12 11 148 00-08	Brause	1,00	60
4	09 28 10 160 90	Ring	2,00	2
7	09 14 10 190 90	Dichtung	1,00	2
14	90 24 03 253 00 90	Adapter	1,00	2
2	04 30 02 120 00-08	Schlauch	1,00	-

Ersatzteil nicht mehr bestellbar, bitte bestellen Sie den Nachfolgeartikel