

TARA ULTRA Einhebelmischer Pull-down mit Brausefunktion - Messing (23kt Gold)

33 870 875 Produktversion ab 2/26/2015



- Ausladung 240 mm
 - schwenkbarer Auslauf 360°
 - optional schwenkbegrenzbar mit Schwenkbegrenzungsset 12 823 970 90
 - Laminar- und Brausestrahl
 - Armaturenhöhe 500 mm
 - Höhe bis Laminarstrahlregler 240 mm
 - Bohrungsdurchmesser 35 mm
 - Metallbrauseschlauch 1800 mm
 - Sprayface mit Antikalk-System
 - Durchfluss max. 10,4 l/min bei 3 bar Fließdruck
 - bleifrei
 - Wechseln der Strahlarten bei laufendem Wasser möglich
 - Dieses Produkt leistet einen Beitrag zur Erfüllung der Vorgaben von nachhaltigen Gebäudezertifizierungen, z.B. LEED®, BREEAM®, DGNB
- Eigensicher gegen Rückfließen.

	Messing (23kt Gold)	33 870 875-09
	Chrom	33 870 875-00
	Platin gebürstet	33 870 875-06
	Platin	33 870 875-08
	Dark Chrome	33 870 875-19
	Messing gebürstet (23kt Gold)	33 870 875-28
	Schwarz matt	33 870 875-33
	Bronze gebürstet	33 870 875-42
	Champagne gebürstet (22kt Gold)	33 870 875-46
	Champagne (22kt Gold)	33 870 875-47
	Chrom gebürstet (Edelstahl-Look)	33 870 875-93
	Dark Platinum gebürstet	33 870 875-99

Empfohlenes Zubehör

Schwenkbegrenzungsset -

12 823 970 90

Empfohlenes Zubehör

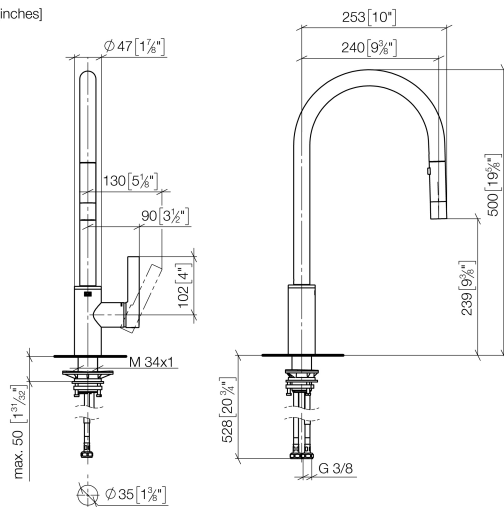
Exzenterbetätigung mit Drehknopf - Messing (23kt Gold)

10 712 970-09

TARA ULTRA Einhebelmischer Pull-down mit Brausefunktion - Messing (23kt Gold)

33 870 875 Produktversion ab 2/26/2015

mm [inches]



Durchflussdiagramm



Codes & Standards

DIN 4109

EnergieEtikette B

Executive Order
no. 1007

ISO 3822

Ü-Zeichen



TARA ULTRA Einhebelmischer Pull-down mit Brausefunktion - Messing (23kt Gold)

33 870 875 Produktversion ab 2/26/2015

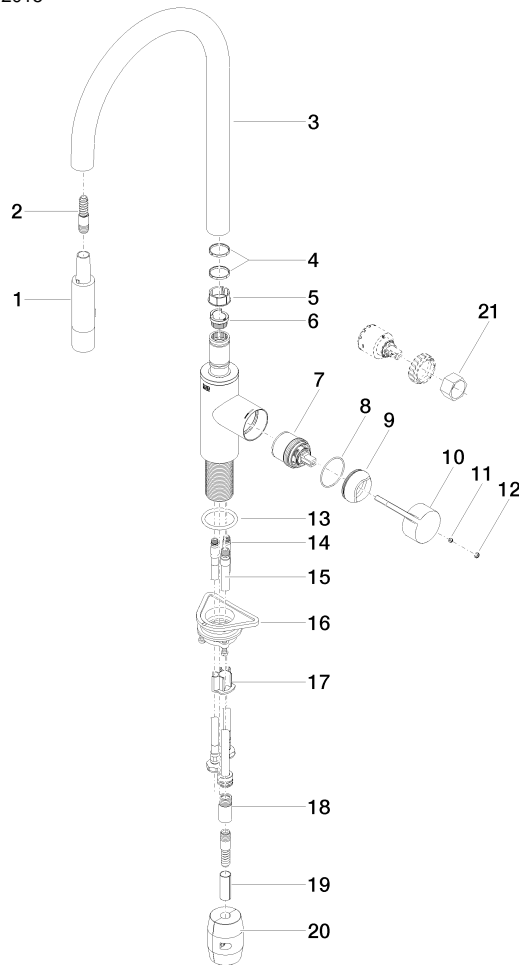
Zertifikate

LGA_28

GDV_0400

TARA ULTRA Einhebelmischer Pull-down mit Brausefunktion - Messing (23kt Gold)

33 870 875 Produktversion ab 2/26/2015



Ersatzteilstückliste

Nr.	Artikelnummer	Benennung	Verbaumenge	Lieferzeit
1	90 12 11 148 00-09	Brause	1	60
2	04 30 02 120 00-85	Schlauch	1	10
3	90 28 22 304 00-09	Auslauf	1	40
4	09 28 10 160 90	Ring	2	2
5	09 18 40 186 90	Hülse	1	2
6	09 30 11 203 90	Ring	1	2
7	90 15 05 064 05 90	Kartusche	1	2
8	09 14 10 190 90	Dichtung	1	2
9	09 28 30 030-09	Haube	1	40
10	09 20 87 020-09	Griff	1	40
11	90 31 11 063 00 90	Stift	1	2
12	90 31 20 087 00-09	Stopfen	1	40
13	09 14 10 036 90	Dichtung	1	2
14	04 30 04 101 00 90	Schlauch	2	2
15	04 28 20 067 00 90	Rohr	1	2
16	04 30 11 040 00 90	Befestigungssatz	1	2
17	09 20 93 056 90	Einsatz	1	2
18	90 24 03 253 00 90	Adapter	1	2
19	09 30 03 038 90	Schlauch	1	2
20	04 21 50 010 00 90	Zubehoer	1	2
21	90 30 09 031 00 90	Schlüssel	1	2