

SYNC Einhebelmischer Pull-down mit Brausefunktion - Platin

SYNC

33 870 895 Produktversion von 26.02.2015 bis 30.10.2024



- Ausladung 240 mm
- schwenkbarer Auslauf 360°
- optional schwenkbegrenzbar mit Schwenkbegrenzungsset 12 821 970 90
- Laminar- und Brausestrahl
- Armaturenhöhe 444 mm
- Höhe bis Laminarstrahlregler 240 mm
- Bohrungsdurchmesser 35 mm
- Metallbrauseschlauch 1800 mm
- Sprayface mit Antikalk-System
- Durchfluss max. 10,4 l/min bei 3 bar Fließdruck
- bleifrei
- Wechseln der Strahlarten bei laufendem Wasser möglich
- Dieses Produkt leistet einen Beitrag zur Erfüllung der Vorgaben von nachhaltigen Gebäudezertifizierungen, z.B. LEED®, BREEAM®, DGNB

Eigensicher gegen Rückfließen.

	Platin	33 870 895-08
	Chrom	33 870 895-00
	Platin gebürstet	33 870 895-06
	Messing (23kt Gold)	33 870 895-09
	Dark Chrome	33 870 895-19
	Messing gebürstet (23kt Gold)	33 870 895-28
	Schwarz matt	33 870 895-33
	Bronze gebürstet	33 870 895-42
	Champagne gebürstet (22kt Gold)	33 870 895-46
	Champagne (22kt Gold)	33 870 895-47
	Chrom gebürstet (Edelstahl-Look)	33 870 895-93
	Dark Platinum gebürstet	33 870 895-99

Empfohlenes Zubehör

Schwenkbegrenzungsset - 12 821 970 90



Empfohlenes Zubehör

Spender ohne Rosette - Platin 82 424 970-08



Empfohlenes Zubehör

Exzenterbetätigung mit Drehknopf - Platin 10 712 970-08



33 870 895 Produktversion von 26.02.2015 bis 30.10.2024



Durchflussdiagramm



Codes & Standards

DIN 4109

EN 1717

EnergieEtikette B

Executive Order
no. 1007

ISO 3822

Ü-Zeichen



SYNC Einhebelmischer Pull-down mit Brausefunktion - Platin

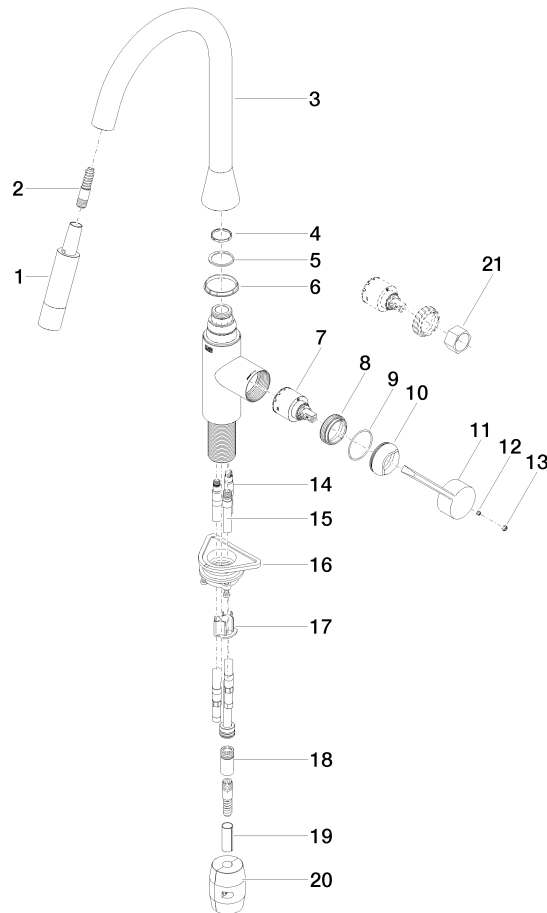
SYNC

33 870 895 Produktversion von 26.02.2015 bis 30.10.2024

Zertifikate und Nachhaltigkeit

Belgaqua_21-027-2 LGA_28

GDV_0400



Ersatzteilstückliste

Nr.	Artikelnummer	Benennung	Verbaumenge	Lieferzeit
20	04 21 50 010 00 90	Zubehoer	1,00	2
8	09 23 10 072 90	Mutter	1,00	60
14	04 30 04 098 00 90	Schlauch	2,00	60
6	09 28 10 161 90	Ring	1,00	2
9	09 14 10 190 90	Dichtung	1,00	2
15	04 28 20 066 00 90	Rohr	1,00	2
17	09 20 93 056 90	Einsatz	1,00	2
11	09 20 89 020-08	Griff	1,00	40
2	04 30 02 120 00-85	Schlauch	1,00	10
4	09 28 10 160 90	Ring	1,00	2
16	04 30 11 040 00 90	Befestigungssatz	1,00	2
13	90 31 20 087 00-08	Stopfen	1,00	40
5	09 28 10 162 90	Ring	1,00	2
10	09 28 30 030-08	Haube	1,00	40
19	09 30 03 038 90	Schlauch	1,00	2
18	90 24 03 253 00 90	Adapter	1,00	2
3	90 28 22 302 00-08	Auslauf	1,00	40
1	90 12 11 148 00-08	Brause	1,00	60
12	90 31 11 063 00 90	Stift	1,00	2
21	90 30 09 031 00 90	Schlüssel	1,00	2
7	90 15 05 046 05 90	Kartusche	1,00	2