

SYNC Einhebelmischer Pull-down mit Brausefunktion - Champagne (22kt Gold)


33 870 895 Produktversion ab 2/26/2015



- Ausladung 240 mm
 - schwenkbarer Auslauf 360°
 - optional schwenkbegrenzbar mit Schwenkbegrenzungsset 12 821 970 90
 - Laminar- und Brausestrahl
 - Armaturenhöhe 444 mm
 - Höhe bis Laminarstrahlregler 240 mm
 - Bohrungsdurchmesser 35 mm
 - Metallbrauseschlauch 1800 mm
 - Sprayface mit Antikalk-System
 - Durchfluss max. 10,4 l/min bei 3 bar Fließdruck
 - bleifrei
 - Wechseln der Strahlarten bei laufendem Wasser möglich
 - Dieses Produkt leistet einen Beitrag zur Erfüllung der Vorgaben von nachhaltigen Gebäudezertifizierungen, z.B. LEED®, BREEAM®, DGNB
- Eigensicher gegen Rückfließen.

| | | |
|---|----------------------------------|---------------|
|  | Champagne (22kt Gold) | 33 870 895-47 |
|  | Chrom | 33 870 895-00 |
|  | Platin gebürstet | 33 870 895-06 |
|  | Platin | 33 870 895-08 |
|  | Messing (23kt Gold) | 33 870 895-09 |
|  | Dark Chrome | 33 870 895-19 |
|  | Messing gebürstet (23kt Gold) | 33 870 895-28 |
|  | Schwarz matt | 33 870 895-33 |
|  | Bronze gebürstet | 33 870 895-42 |
|  | Champagne gebürstet (22kt Gold) | 33 870 895-46 |
|  | Chrom gebürstet (Edelstahl-Look) | 33 870 895-93 |
|  | Dark Platinum gebürstet | 33 870 895-99 |

Empfohlenes Zubehör



Schwenkbegrenzungsset -

12 821 970 90

Empfohlenes Zubehör

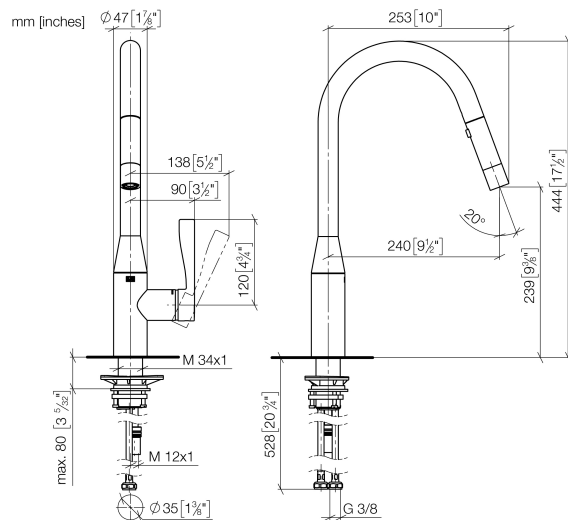


Exzenterbetätigung mit Drehknopf - Champagne (22kt Gold)

10 712 970-47

SYNC Einhebelmischer Pull-down mit Brausefunktion - Champagne (22kt Gold)

33 870 895 Produktversion ab 2/26/2015



Durchflussdiagramm



Codes & Standards

DIN 4109

EnergieEtikette B

Executive Order
no. 1007

ISO 3822

Ü-Zeichen



SYNC Einhebelmischer Pull-down mit Brausefunktion - Champagne (22kt Gold)

33 870 895 Produktversion ab 2/26/2015

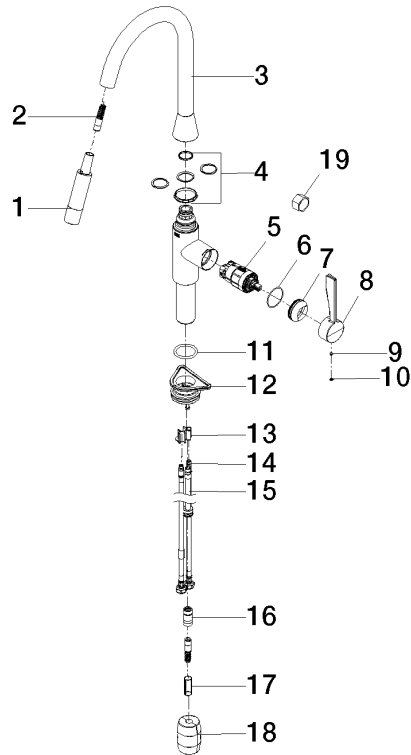
Zertifikate

LGA_28

GDV_0400

SYNC Einhebelmischer Pull-down mit Brausefunktion - Champagne (22kt Gold)

33 870 895 Produktversion ab 2/26/2015



Ersatzteilstückliste

| Nr. | Artikelnummer | Benennung | Verbaumenge | Lieferzeit |
|-----|--------------------|-------------------------|-------------|------------|
| 1 | 90 12 11 148 00-47 | Brause | 1 | 60 |
| 2 | 04 30 02 120 00-85 | Schlauch | 1 | 10 |
| 3 | 90 28 22 302 00-47 | Auslauf | 1 | 30 |
| 4 | 12 821 970 90 | Schwenkbegrenzungsset - | 1 | 2 |
| 5 | 90 15 05 064 05 90 | Kartusche | 1 | 2 |
| 6 | 09 14 10 190 90 | Dichtung | 1 | 2 |
| 7 | 09 28 30 030-47 | Haube | 1 | 60 |
| 8 | 09 20 89 020-47 | Griff | 1 | 30 |
| 9 | 90 31 11 063 00 90 | Stift | 1 | 2 |
| 10 | 90 31 20 087 00-47 | Stopfen | 1 | 30 |
| 11 | 04 30 04 101 00 90 | Schlauch | 2 | 2 |
| 12 | 04 28 20 067 00 90 | Rohr | 1 | 2 |
| 13 | 09 14 10 036 90 | Dichtung | 1 | 2 |
| 14 | 04 30 11 040 00 90 | Befestigungssatz | 1 | 2 |
| 15 | 09 20 93 056 90 | Einsatz | 1 | 2 |
| 16 | 90 24 03 253 00 90 | Adapter | 1 | 2 |
| 17 | 09 30 03 038 90 | Schlauch | 1 | 2 |
| 18 | 04 21 50 010 00 90 | Zubehoer | 1 | 2 |
| 19 | 90 30 09 031 00 90 | Schlüssel | 1 | 2 |