

ENO Einhebelmischer Pull-out mit Brausefunktion - Chrom gebürstet

(Edelstahl-Look)

ENO

33 875 760



- Ausladung 225 mm
 - schwenkbarer Auslauf 130°
 - luftangereicherter Strahl und Brausestrahl
 - Armaturenhöhe 254 mm
 - Höhe bis Luftsprudler 179 mm
 - Bohrungsdurchmesser 35 mm
 - Metallbrauseschlauch 1600 mm
 - Durchfluss max. 9,6 l/min bei 3 bar Fließdruck
 - bleifrei
 - Dieses Produkt leistet einen Beitrag zur Erfüllung der Vorgaben von nachhaltigen Gebäudezertifizierungen, z.B. LEED®, BREEAM®, DGNB
- Eigensicher gegen Rückfließen.

	Chrom gebürstet (Edelstahl-Look)	33 875 760-93
	Chrom	33 875 760-00
	Platin gebürstet	33 875 760-06
	Platin	33 875 760-08
	Dark Chrome	33 875 760-19
	Messing gebürstet (23kt Gold)	33 875 760-28
	Champagne gebürstet (22kt Gold)	33 875 760-46
	Champagne (22kt Gold)	33 875 760-47
	Dark Platinum gebürstet	33 875 760-99

Empfohlenes Zubehör



Spender ohne Rosette - Chrom gebürstet (Edelstahl-Look) 82 424 970-93

Empfohlenes Zubehör



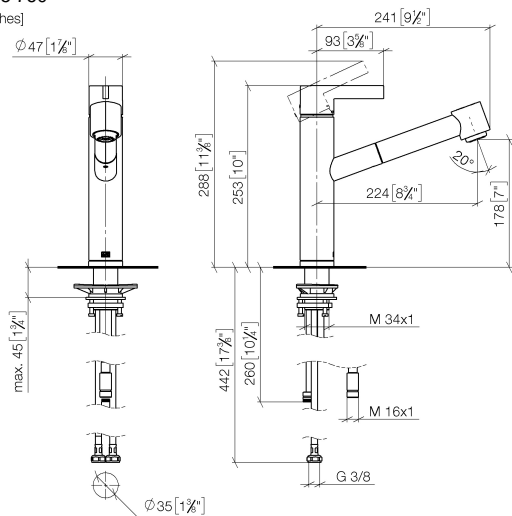
Exzenterbetätigung mit Drehknopf - Chrom gebürstet (Edelstahl-Look) 10 712 970-93

ENO Einhebelmischer Pull-out mit Brausefunktion - Chrom gebürstet (Edelstahl-Look)

ENO

33 875 760

mm [inches]



Durchflussdiagramm



Codes & Standards

EnergieEtikette A

Executive Order
no. 1007



ENO Einhebelmischer Pull-out mit Brausefunktion - Chrom gebürstet (Edelstahl-Look)

ENO

33 875 760

Zertifikate

GDV_0400

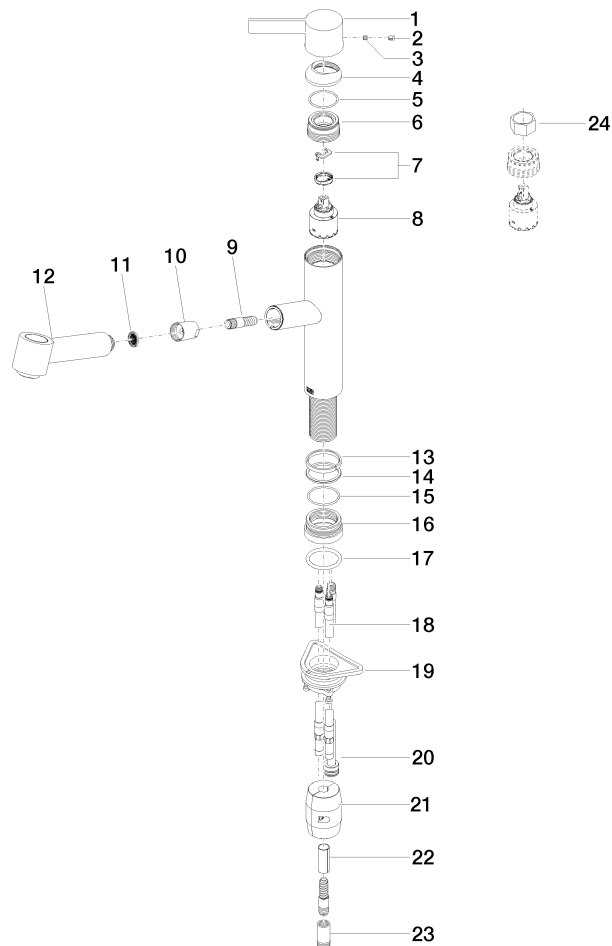
ENO Einhebelmischer Pull-out mit Brausefunktion - Chrom gebürstet (Edelstahl-Look)

ENO

33 875 760

Produktversion ab 5/7/2021

Ersatzteile für die
anderen
Oberflächenvarianten
finden Sie hier:
Chrom





ENO Einhebelmischer Pull-out mit Brausefunktion - Chrom gebürstet
(Edelstahl-Look)

ENO

33 875 760

Ersatzteilstückliste

Produktversion ab 5/7/2021