

SYNC Einhebelmischer Pull-down mit Brausefunktion - Messing (23kt Gold)

33 875 895 Produktversion ab 2/26/2015



- Ausladung 240 mm
- schwenkbarer Auslauf 360°
- optional schwenkbegrenzbar mit Schwenkbegrenzungsset 12 821 970 90
- Laminar- und Brausestrahl
- Armaturenhöhe 420 mm
- Höhe bis Laminarstrahlregler 240 mm
- Bohrungsdurchmesser 35 mm
- Metallbrauseschlauch 1800 mm
- Sprayface mit Antikalk-System
- Durchfluss max. 10,4 l/min bei 3 bar Fließdruck
- bleifrei
- Wechseln der Strahlarten bei laufendem Wasser möglich
- Dieses Produkt leistet einen Beitrag zur Erfüllung der Vorgaben von nachhaltigen Gebäudezertifizierungen, z.B. LEED®, BREEAM®, DGNB

Eigensicher gegen Rückfließen.

	Messing (23kt Gold)	33 875 895-09
	Chrom	33 875 895-00
	Platin gebürstet	33 875 895-06
	Platin	33 875 895-08
	Dark Chrome	33 875 895-19
	Messing gebürstet (23kt Gold)	33 875 895-28
	Schwarz matt	33 875 895-33
	Bronze gebürstet	33 875 895-42
	Champagne gebürstet (22kt Gold)	33 875 895-46
	Champagne (22kt Gold)	33 875 895-47
	Chrom gebürstet (Edelstahl-Look)	33 875 895-93
	Dark Platinum gebürstet	33 875 895-99

Empfohlenes Zubehör

Schwenkbegrenzungsset -

12 821 970 90



Empfohlenes Zubehör

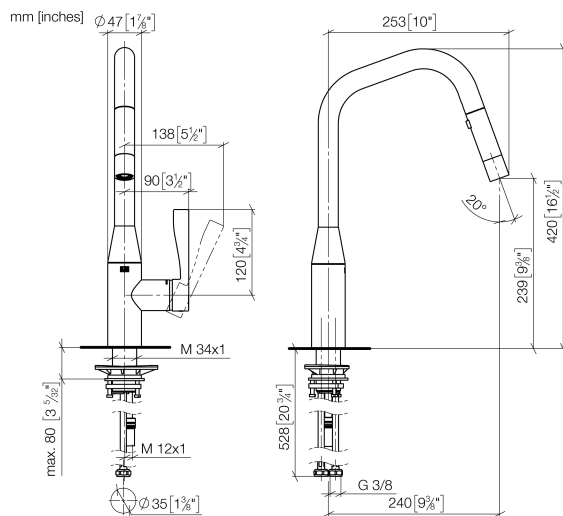
Exzenterbetätigung mit Drehknopf - Messing (23kt Gold)

10 712 970-09



SYNC Einhebelmischer Pull-down mit Brausefunktion - Messing (23kt Gold)

33 875 895 Produktversion ab 2/26/2015



Durchflussdiagramm



Codes & Standards

DIN 4109

EnergieEtikette B

Executive Order
no. 1007

ISO 3822

Ü-Zeichen



SYNC Einhebelmischer Pull-down mit Brausefunktion - Messing (23kt Gold)

33 875 895 Produktversion ab 2/26/2015

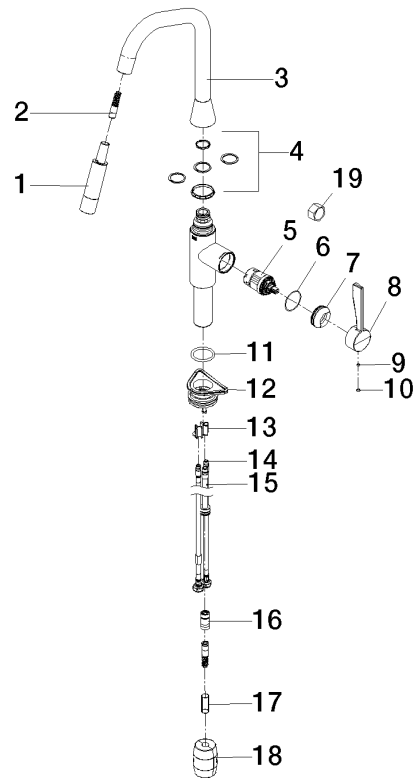
Zertifikate

LGA_28

GDV_0400

SYNC Einhebelmischer Pull-down mit Brausefunktion - Messing (23kt Gold)

33 875 895 Produktversion ab 2/26/2015



Ersatzteilstückliste

Nr.	Artikelnummer	Benennung	Verbaumenge	Lieferzeit
1	90 12 11 148 00-09	Brause	1	60
2	04 30 02 120 00-85	Schlauch	1	10
3	90 28 22 301 00-09	Auslauf	1	40
4	90 28 10 161 00 90	Set	1	2
5	90 15 05 064 05 90	Kartusche	1	2
6	09 14 10 190 90	Dichtung	1	2
7	09 28 30 030-09	Haube	1	40
8	09 20 89 020-09	Griff	1	40
9	90 31 11 063 00 90	Stift	1	2
10	90 31 20 087 00-09	Stopfen	1	40
11	04 30 04 101 00 90	Schlauch	2	2
12	04 28 20 067 00 90	Rohr	1	2
13	09 14 10 036 90	Dichtung	1	2
14	04 30 11 040 00 90	Befestigungssatz	1	2
15	09 20 93 056 90	Einsatz	1	2
16	90 24 03 253 00 90	Adapter	1	2
17	09 30 03 038 90	Schlauch	1	2
18	04 21 50 010 00 90	Zubehoer	1	2
19	90 30 09 031 00 90	Schlüssel	1	2