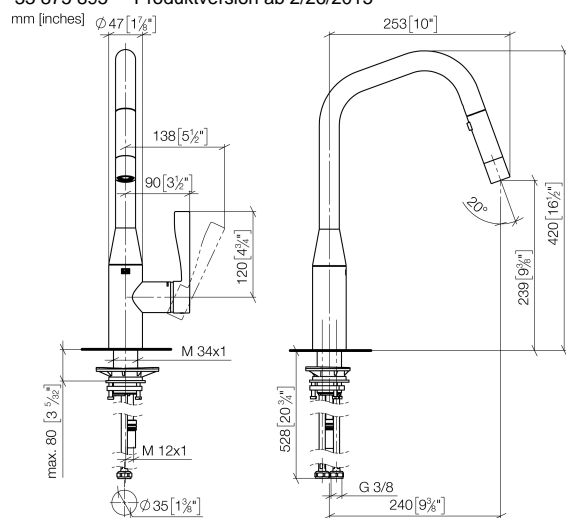


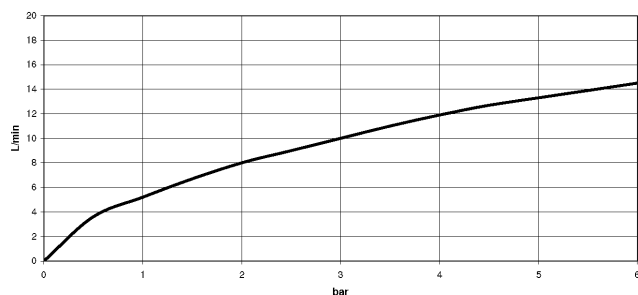


## SYNC Einhebelmischer Pull-down mit Brausefunktion - Chrom gebürstet (Edelstahl-Look)

33 875 895 Produktversion ab 2/26/2015



### Durchflussdiagramm



### Codes & Standards

DIN 4109

EnergieEtikette B

Executive Order  
no. 1007

ISO 3822

### Ü-Zeichen



## SYNC Einhebelmischer Pull-down mit Brausefunktion - Chrom gebürstet (Edelstahl-Look)

---

33 875 895 Produktversion ab 2/26/2015

Zertifikate

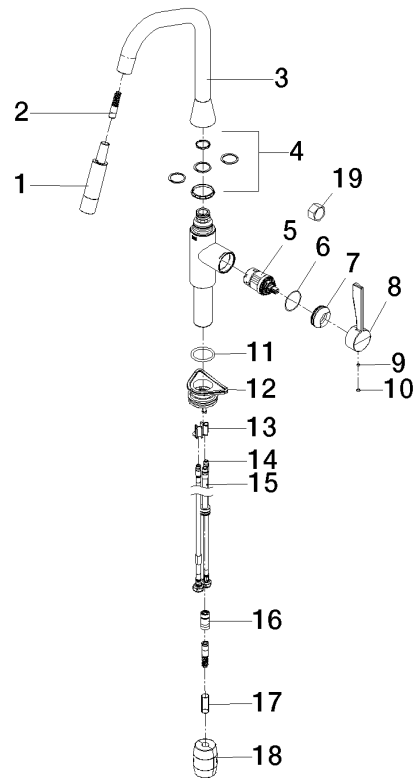
---

LGA\_28

GDV\_0400

## SYNC Einhebelmischer Pull-down mit Brausefunktion - Chrom gebürstet (Edelstahl-Look)

33 875 895 Produktversion ab 2/26/2015



### Ersatzteilstückliste

Nr.	Artikelnummer	Benennung	Verbaumenge	Lieferzeit
1	90 12 11 148 00-93	Brause	1	60
2	04 30 02 120 00-85	Schlauch	1	10
3	90 28 22 301 00-93	Auslauf	1	20
4	90 28 10 161 00 90	Set	1	2
5	90 15 05 064 05 90	Kartusche	1	2
6	09 14 10 190 90	Dichtung	1	2
7	09 28 30 030-93	Haube	1	60
8	09 20 89 020-93	Griff	1	60
9	90 31 11 063 00 90	Stift	1	2
10	90 31 20 087 00-93	Stopfen	1	20
11	04 30 04 101 00 90	Schlauch	2	2
12	04 28 20 067 00 90	Rohr	1	2
13	09 14 10 036 90	Dichtung	1	2
14	04 30 11 040 00 90	Befestigungssatz	1	2
15	09 20 93 056 90	Einsatz	1	2
16	90 24 03 253 00 90	Adapter	1	2
17	09 30 03 038 90	Schlauch	1	2
18	04 21 50 010 00 90	Zubehoer	1	2
19	90 30 09 031 00 90	Schlüssel	1	2