




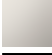



TARA Einhebelmischer Profi - Bronze gebürstet

33 880 888 Produktversion ab 5/3/2021



- Ausladung 200 mm
- schwenkbarer Auslauf 360°
- luftangereicherter Strahl und Brausestrahl
- Armaturenhöhe 415 mm
- Höhe Profibrausegarnitur ca. 665 mm
- Höhe bis Luftsprudler 275 mm
- Bohrungsdurchmesser 35 mm
- Sprayface mit Antikalk-System
- Durchfluss max. 7 l/min bei 3 bar Fließdruck
- bleifrei
- Dieses Produkt leistet einen Beitrag zur Erfüllung der Vorgaben von nachhaltigen Gebäudezertifizierungen, z.B. LEED®, BREEAM®, DGNB

Eigensicher gegen Rückfließen.

	Bronze gebürstet	33 880 888-42
	Chrom	33 880 888-00
	Platin gebürstet	33 880 888-06
	Platin	33 880 888-08
	Dark Chrome	33 880 888-19
	Chrom gebürstet (Edelstahl-Look)	33 880 888-93
	Dark Platinum gebürstet	33 880 888-99

Empfohlenes Zubehör

Exzenterbetätigung mit Drehknopf

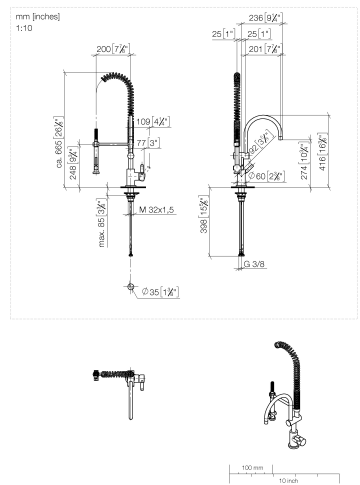
10 710 970-42

- Bronze gebürstet

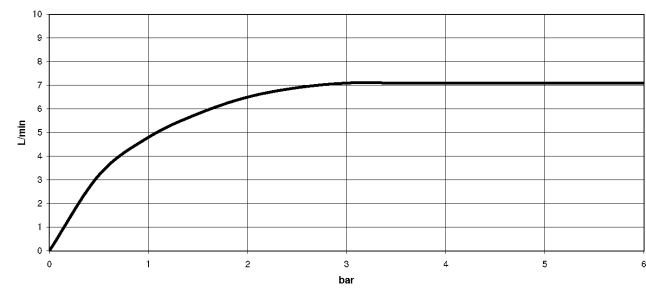


TARA Einhebelmischer Profi - Bronze gebürstet

33 880 888 Produktversion ab 5/3/2021



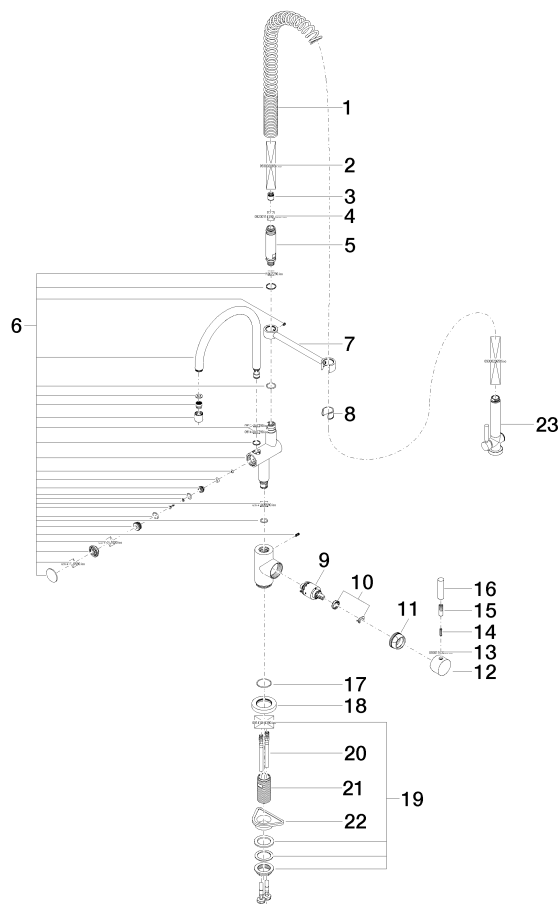
Durchflussdiagramm



TARA Einhebelmischer Profi - Bronze gebürstet

33 880 888 Produktversion ab 5/3/2021

Ersatzteile für die
anderen
Oberflächenvarianten
finden Sie hier:
Chrom





TARA Einhebelmischer Profi - Bronze gebürstet

33 880 888 Produktversion ab 5/3/2021

Ersatzteilstückliste

Nr.	Artikelnummer	Benennung	Verbaumenge	Lieferzeit
1	09 16 02 034 90	Feder	1	2
2	90 30 02 065 00-42	Schlauch	1	30
3	09 23 01 046 90	Rueckflussverhinderer	1	2
4	90 23 01 141 00 90	Rueckflussverhinderer	1	2
5	09 30 01 067 10-42	Adapter	1	60
6	90 19 88 019 00-42	Auslauf	1	30
7	04 17 20 014 00-42	Halter	1	60
8	90 18 40 035 00 90	Huelse	1	2
9	90 15 05 065 00 90	Kartusche	1	2
10	90 28 10 148 00 90	Zubehoer	1	2
11	09 24 04 107-42	Mutter	1	60
12	90 20 88 040 00-42	Griff	1	30
13	90 30 11 032 00 90	Scheibe	1	2
14	09 31 11 010 90	Stift	1	2
15	90 24 04 048 00-42	Nippel	1	30
16	09 20 62 005-42	Griff	1	60
17	09 14 10 102 90	Dichtung	1	2
18	09 28 10 055-42	Rosette	1	60
19	04 23 10 009 02 90	Befestigungssatz	1	2
20	04 30 04 105 00 90	Schlauch	2	2
21	09 30 01 010 90	Adapter	1	2
22	09 18 40 090 90	Huelse	1	2
23	90 12 11 097 11-42	Brause	1	30