

TARA Einhebelmischer Profi - Chrom gebürstet (Edelstahl-Look)

TARA

33 880 888

Produktversion ab 03.05.2021



- Ausladung 200 mm
- schwenkbarer Auslauf 360°
- luftangereicherter Strahl und Brausestrahl
- Armaturenhöhe 415 mm
- Höhe Profibrausegarnitur ca. 665 mm
- Höhe bis Luftsprudler 275 mm
- Bohrungsdurchmesser 35 mm
- Sprayface mit Antikalk-System
- Durchfluss max. 7 l/min bei 3 bar Fließdruck
- bleifrei
- Dieses Produkt leistet einen Beitrag zur Erfüllung der Vorgaben von nachhaltigen Gebäudezertifizierungen, z.B. LEED®, BREEAM®, DGNB

Eigensicher gegen Rückfließen.

	Chrom gebürstet (Edelstahl-Look)	33 880 888-93
	Chrom	33 880 888-00
	Platin gebürstet	33 880 888-06
	Platin	33 880 888-08
	Dark Chrome	33 880 888-19
	Bronze gebürstet	33 880 888-42
	Dark Platinum gebürstet	33 880 888-99

Empfohlenes Zubehör



Exzenterbetätigung mit Drehknopf

- Chrom gebürstet (Edelstahl-Look)

10 710 970-93

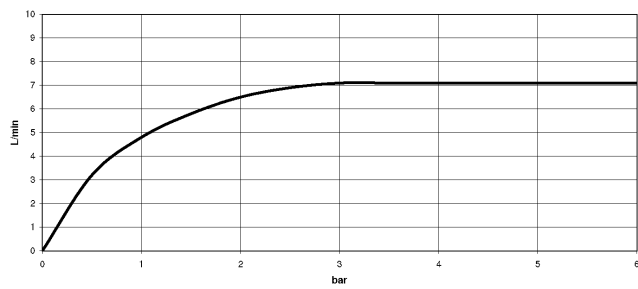


Spender mit Rosette - Chrom gebürstet (Edelstahl-Look)

82 444 970-93



Durchflussdiagramm



33 880 888 Produktversion ab 03.05.2021

Ersatzteile für die
anderen
Oberflächenvarianten
finden Sie hier:
Chrom

