

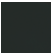


DORNBACHT PIUR Einhebelmischer - Edelstahl Finish gebürstet

33 900 210

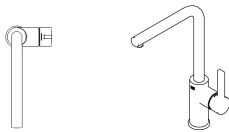
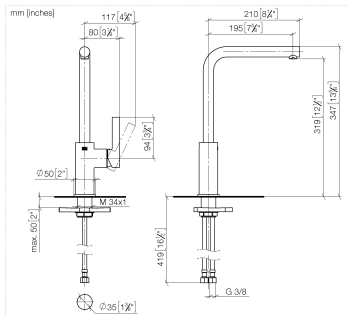


- Ausladung 195 mm
- Durchfluss max. 6,7 l/min bei 3 bar Fließdruck
- schwenkbarer Auslauf 360°
- luftangereicherter Strahl

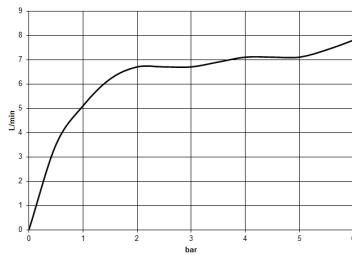
	Edelstahl Finish gebürstet	33 900 210-70
	Chrom	33 900 210-00
	Soft Black	33 900 210-69

DORNBRAUCHT PIUR Einhebelmischer - Edelstahl Finish gebürstet

33 900 210



Durchflussdiagramm



Codes & Standards

DIN 4109

ISO 3822

Ü-Zeichen

XP P 41-280



DORNBRACHT PIUR Einhebelmischer - Edelstahl Finish gebürstet

33 900 210

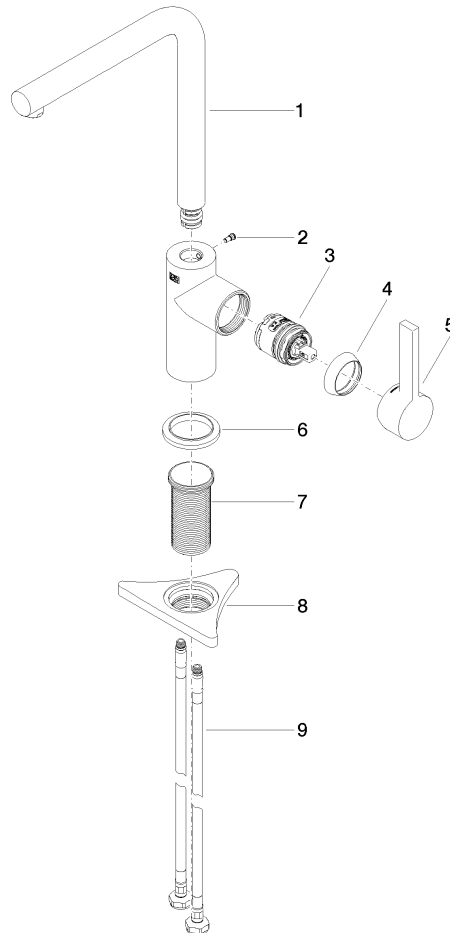
Zertifikate

ACS_23 ACC NY AbP_10

DORNBRAUCHT PIUR Einhebelmischer - Edelstahl Finish gebürstet

33 900 210

Ersatzteile für die
anderen
Oberflächenvarianten
finden Sie hier:
Chrom





DORNBRACHT PIUR Einhebelmischer - Edelstahl Finish gebürstet

33 900 210

Ersatzteilstückliste

Nr.	Artikelnummer	Benennung	Verbaumenge	Lieferzeit
	90 28 22 380 00-70	Auslauf	9	2