




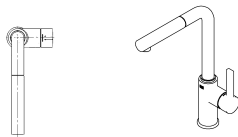
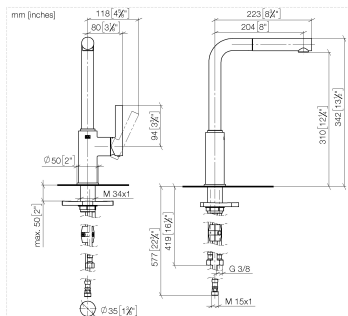
33 950 210



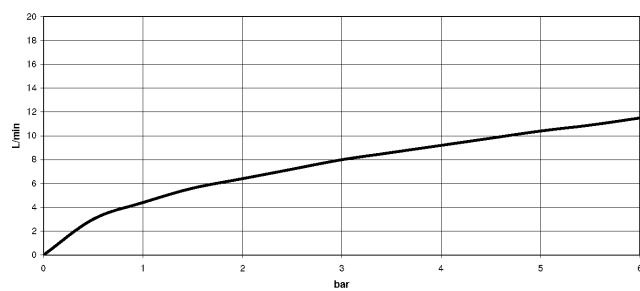
- Ausladung 204 mm
 - schwenkbarer Auslauf 360°
 - luftangereicherter Strahl
 - Durchfluss max. 8 l/min bei 3 bar Fließdruck
 - gewebeumflochtener Brauseschlauch 1500 mm
- Eigensicher gegen Rückfließen.

	Edelstahl Finish gebürstet	33 950 210-70
	Chrom	33 950 210-00
	Soft Black	33 950 210-69

33 950 210



Durchflussdiagramm



Codes & Standards

DIN 4109

EN 1717

EN 817

ISO 3822

Ü-Zeichen

XP P 41-280



DORNBRACHT PIUR Einhebelmischer Pull-out - Edelstahl Finish gebürstet

DORNBRACHT

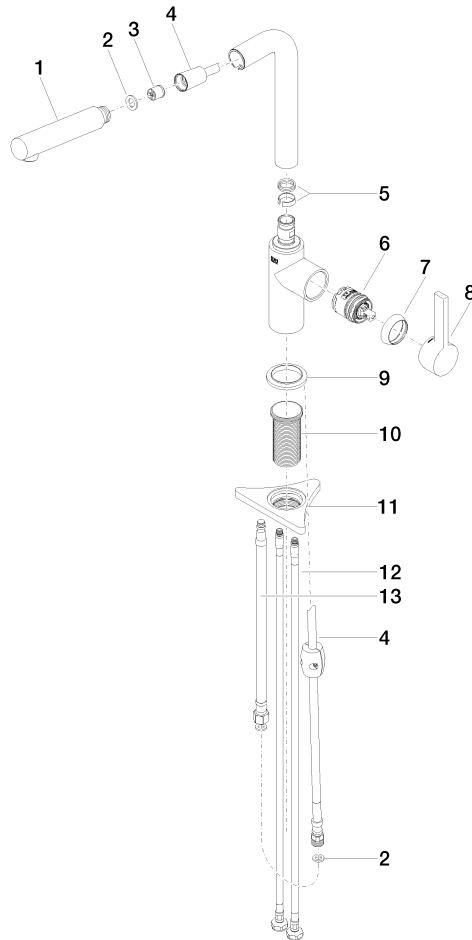
33 950 210

Zertifikate und Nachhaltigkeit

Belgaqua_23-012-2 ACS_23 ACC NY AbP_10 DVGW_DW-6506DO0

33 950 210

Ersatzteile für die
anderen
Oberflächenvarianten
finden Sie hier:
Chrom



Ersatzteilstückliste

Nr.	Artikelnummer	Benennung	Verbrauchenge	Lieferzeit
2	90 14 05 081 00 90	Dichtung	1,00	2
5	90 14 15 060 00 90	Dichtungssatz	1,00	2
7	90 28 30 011 00-70	Haube	1,00	2
6	90 15 05 060 00 90	Kartusche	1,00	2
8	90 20 21 001 00-70	Griff	1,00	2
10	90 30 01 200 00 90	Schaft	1,00	2
3	90 23 01 051 00 90	Durchflussbegrenzer	1,00	2
13	90 30 04 110 00 90	Schlauch	1,00	2
11	90 23 10 003 00 90	Befestigungssatz	1,00	2
4	90 30 02 101 00 90	Schlauch	1,00	2
9	90 27 21 001 00-70	Rosette	1,00	2
12	04 30 04 101 00 90	Schlauch	2,00	2
1	90 12 11 180 00-70	Brause	1,00	2