

## DORNBRAUCH LYV Einhebelmischer Pull-out mit Brausefunktion - Chrom

---

33 960 110



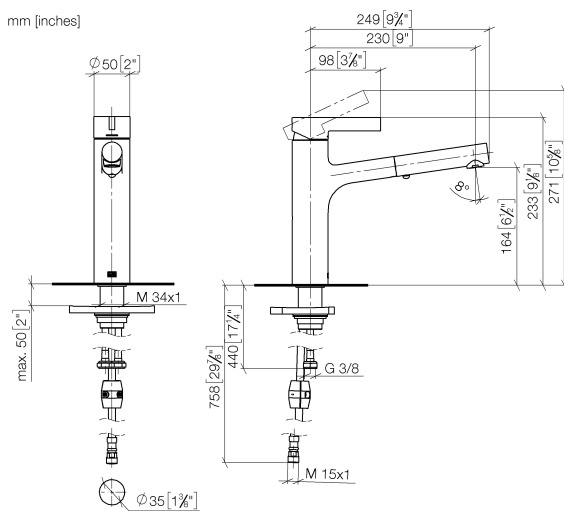
- Ausladung 230 mm
- schwenkbarer Auslauf 120°
- luftangereicherter Strahl und Brausestrahl
- gewebeumflochtener Brauseschlauch 1500 mm
- Durchfluss max. 7 l/min bei 3 bar Fließdruck

Eigensicher gegen Rückfließen.

## DORNBRAUCH LYV Einhebelmischer Pull-out mit Brausefunktion - Chrom

33 960 110

mm [inches]



### Durchflussdiagramm



### Codes & Standards

DIN 4109

EN 1717

EN 817

ISO 3822

Ü-Zeichen

XP P 41-280



## DORNBRACHT LYV Einhebelmischer Pull-out mit Brausefunktion - Chrom

---

33 960 110

### Zertifikate

---

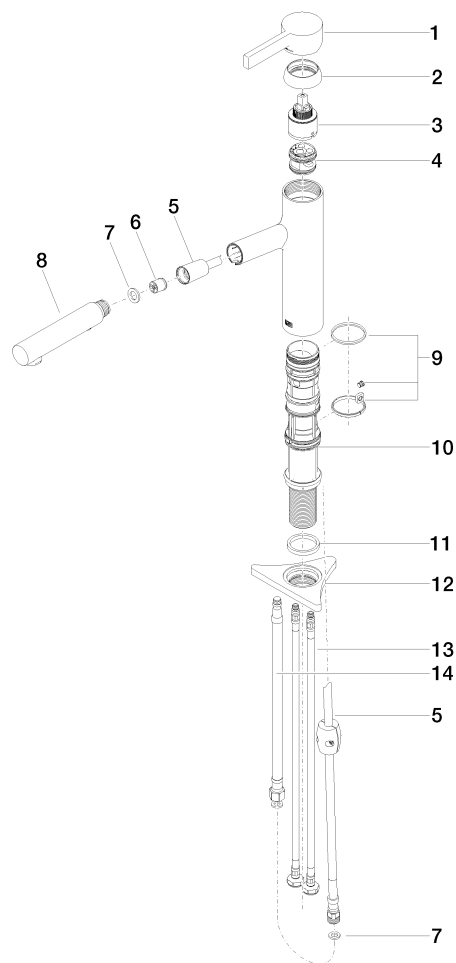
Belgaqua\_23-012-2 AbP\_10

ACS\_23 ACC NY

DVGW\_DW-  
6506DN0

## DORNBRAUCHT LYV Einhebelmischer Pull-out mit Brausefunktion - Chrom

33 960 110



### Ersatzteilstückliste

Nr.	Artikelnummer	Benennung	Verbaumenge	Lieferzeit
1	90 20 81 001 00-00	Griff	1	2
2	90 28 30 010 00-00	Haube	1	2
3	90 15 05 067 00 90	Kartusche	1	2
4	90 18 40 227 00 90	Einsatz	1	2
5	90 30 02 101 00 90	Schlauch	1	2
6	90 23 01 051 00 90	Durchflussbegrenzer	1	2
7	90 14 05 081 00 90	Dichtung	1	2
8	90 12 11 181 00-00	Brause	1	2
9	90 14 15 062 00 90	Dichtungssatz	1	2
10	90 30 01 211 00 90	Schaft	1	2
11	90 14 05 080 00 90	Dichtung	1	2
12	90 23 10 003 00 90	Befestigungssatz	1	2
13	04 30 04 100 00 90	Schlauch	2	2
14	90 30 04 110 00 90	Schlauch	1	2