

# TARA Showerpipe mit Brause-Thermostat ohne Handbrause FlowReduce 220 mm - Champagne gebürstet (22kt Gold)

TARA

34 458 892 Produktversion ab 01.05.2022



- Ausladung Standbrause 452 mm
- Regenbrause: PURE RAIN, Durchfluss max. 7 l/min (bei 3 Bar)
- Funktion ab: 6 l/min
- Regenbrause Ø 220 mm
- Regenbrause mit Antikalk-System
- Drehumstellung mit Mengenregulierung und Absperrfunktion
- Schubrosetten Ø 70 mm
- Höhe Armatur bis Regenbrause (Unterkante) 964 mm
- Höhe Armatur bis Oberkante Bogen 1267 mm
- Stichmaß 150 mm ± 13 mm
- Metallbrauseschlauch 1750 mm mit integriertem Verdrehschutz
- Anschluss 1/2"
- Wandrohr mit Schieber
- Rohrdurchmesser 23,5 mm
- Dieses Produkt leistet einen Beitrag zur Erfüllung der Vorgaben von nachhaltigen Gebäudezertifizierungen, z.B. LEED®, BREEAM®, DGNB

Dieser Artikel enthält keine Handbrause!


Eigensicher gegen Rückfließen.

	Champagne gebürstet (22kt Gold)	34 458 892-46
	Chrom	34 458 892-00
	Platin gebürstet	34 458 892-06
	Platin	34 458 892-08
	Dark Chrome	34 458 892-19
	Messing gebürstet (23kt Gold)	34 458 892-28
	Schwarz matt	34 458 892-33
	Dark Brass gebürstet	34 458 892-39
	Bronze gebürstet	34 458 892-42
	Champagne (22kt Gold)	34 458 892-47
	Chrom gebürstet	34 458 892-93
	Dark Platinum gebürstet	34 458 892-99

## Benötigtes Zubehör

	<b>Handbrause - Champagne gebürstet (22kt Gold)</b>	28 016 979-46
---	---	---------------

## Benötigtes Zubehör

	<b>Handbrause FlowReduce - Champagne gebürstet (22kt Gold)</b>	28 016 979-46 0010
---	--	--------------------

## Benötigtes Zubehör

	<b>SERIENNEUTRAL Handbrause - Champagne gebürstet (22kt Gold)</b>	28 029 979-46
---	---	---------------

## Benötigtes Zubehör

	<b>SERIENNEUTRAL Handbrause FlowReduce - Champagne gebürstet (22kt Gold)</b>	28 029 979-46 0010
---	--	--------------------

# TARA Showerpipe mit Brause-Thermostat ohne Handbrause FlowReduce 220 mm - Champagne gebürstet (22kt Gold)

TARA

34 458 892 Produktversion ab 01.05.2022

mm [inches]

1:10



## Durchflussdiagramm



## Codes & Standards

DIN 4109

EN 1717

ISO 3822

Scottish Water  
Byelaws

UK Water Supply  
Regulations

Ü-Zeichen



## TARA Showerpipe mit Brause-Thermostat ohne Handbrause FlowReduce 220 mm - Champagne gebürstet (22kt Gold)

TARA

---

34 458 892 Produktversion ab 01.05.2022

Zertifikate und Nachhaltigkeit

---

Belgaqua\_22\_283\_2 WRAS\_2204

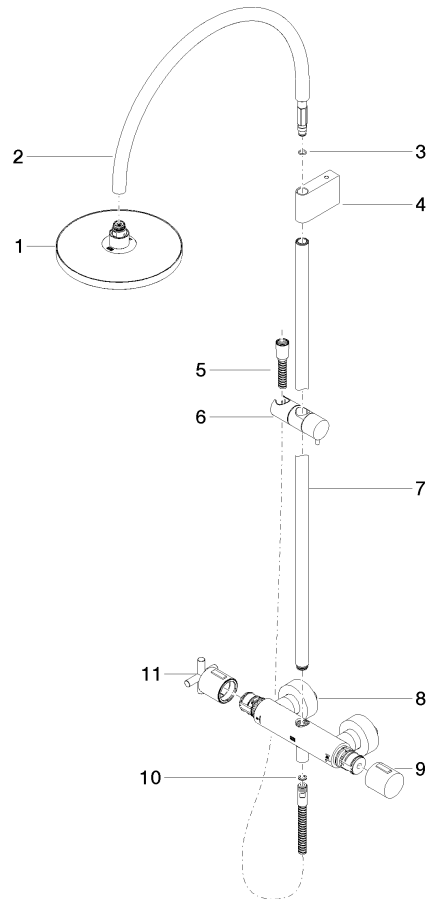
LGA\_38

# TARA Showerpipe mit Brause-Thermostat ohne Handbrause FlowReduce 220 mm - Champagne gebürstet (22kt Gold)

TARA

34 458 892 Produktversion ab 01.05.2022

Ersatzteile für die  
anderen  
Oberflächenvarianten  
finden Sie hier:  
Chrom



## Ersatzteilstückliste

Nr.	Artikelnummer	Benennung	Verbaumenge	Lieferzeit
5	28 322 970-46	Metall-Brauseschlauch 1/2" x 3/8" x 1750 mm - Champagne gebürstet (22kt Gold)	1,00	30
8	04 17 01 250 00-46	Anschluss	1,00	60
3	09 14 10 008 90	Dichtung	1,00	2
2	04 28 22 346 00-46	Rohr	1,00	60
4	90 17 11 150 00-46	Halter	1,00	30
9	90 17 33 015 00-46	Griff	1,00	30
11	90 17 33 021 00-46	Griff	1,00	30
7	90 28 22 349 00-46	Rohr	1,00	30
6	12 570 970-46	Schieber - Champagne gebürstet (22kt Gold)	1,00	30
1	90 12 05 092 20-46	Brause	1,00	30
10	90 14 20 026 00 90	Dichtung	1,00	2