

TARA Showerpipe mit Brause-Thermostat ohne Handbrause FlowReduce 220 mm - Champagne (22kt Gold)

TARA

34 458 892 Produktversion ab 01.05.2022



- Ausladung Standbrause 452 mm
- Regenbrause: PURE RAIN, Durchfluss max. 7 l/min (bei 3 Bar)
- Funktion ab: 6 l/min
- Regenbrause Ø 220 mm
- Regenbrause mit Antikalk-System
- Drehumstellung mit Mengenregulierung und Absperrfunktion
- Schubrosetten Ø 70 mm
- Höhe Armatur bis Regenbrause (Unterkante) 964 mm
- Höhe Armatur bis Oberkante Bogen 1267 mm
- Stichmaß 150 mm ± 13 mm
- Metallbrauseschlauch 1750 mm mit integriertem Verdrehschutz
- Anschluss 1/2"
- Wandrohr mit Schieber
- Rohrdurchmesser 23,5 mm
- Dieses Produkt leistet einen Beitrag zur Erfüllung der Vorgaben von nachhaltigen Gebäudezertifizierungen, z.B. LEED®, BREEAM®, DGNB

Dieser Artikel enthält keine Handbrause!

Eigensicher gegen Rückfließen.

	Champagne (22kt Gold)	34 458 892-47
	Chrom	34 458 892-00
	Platin gebürstet	34 458 892-06
	Platin	34 458 892-08
	Dark Chrome	34 458 892-19
	Messing gebürstet (23kt Gold)	34 458 892-28
	Schwarz matt	34 458 892-33
	Dark Brass gebürstet	34 458 892-39
	Bronze gebürstet	34 458 892-42
	Champagne gebürstet (22kt Gold)	34 458 892-46
	Chrom gebürstet	34 458 892-93
	Dark Platinum gebürstet	34 458 892-99

Benötigtes Zubehör

	Handbrause - Champagne (22kt Gold)	28 016 979-47
--	---	---------------

Benötigtes Zubehör

	Handbrause FlowReduce - Champagne (22kt Gold)	28 016 979-47 0010
--	--	--------------------

Benötigtes Zubehör

	SERIENNEUTRAL Handbrause - Champagne (22kt Gold)	28 029 979-47
--	---	---------------

Benötigtes Zubehör

	SERIENNEUTRAL Handbrause FlowReduce - Champagne (22kt Gold)	28 029 979-47 0010
--	--	--------------------

TARA Showerpipe mit Brause-Thermostat ohne Handbrause FlowReduce 220 mm - Champagne (22kt Gold)

TARA

34 458 892 Produktversion ab 01.05.2022

mm [inches]

1:10



Durchflussdiagramm



Codes & Standards

DIN 4109

EN 1717

ISO 3822

Scottish Water
Byelaws

UK Water Supply
Regulations

Ü-Zeichen



TARA Showerpipe mit Brause-Thermostat ohne Handbrause FlowReduce 220 mm - Champagne (22kt Gold)

TARA

34 458 892 Produktversion ab 01.05.2022

Zertifikate und Nachhaltigkeit

Belgaqua_22_283_2 WRAS_2204

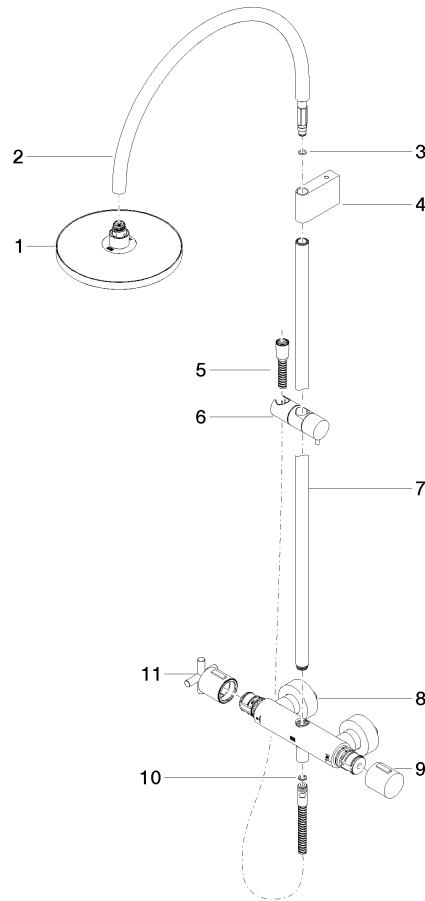
LGA_38

TARA Showerpipe mit Brause-Thermostat ohne Handbrause FlowReduce 220 mm - Champagne (22kt Gold)

TARA

34 458 892 Produktversion ab 01.05.2022

Ersatzteile für die
anderen
Oberflächenvarianten
finden Sie hier:
Chrom



Ersatzteilstückliste

Nr.	Artikelnummer	Benennung	Verbaumenge	Lieferzeit
9	90 17 33 015 00-47	Griff	1,00	30
11	90 17 33 021 00-47	Griff	1,00	30
3	09 14 10 008 90	Dichtung	1,00	2
6	12 570 970-47	Schieber - Champagne (22kt Gold)	1,00	30
4	90 17 11 150 00-47	Halter	1,00	30
5	28 322 970-47	Metall-Brauseschlauch 1/2" x 3/8" x 1750 mm - Champagne (22kt Gold)	1,00	30
8	04 17 01 250 00-47	Anschluss	1,00	60
2	04 28 22 346 00-47	Rohr	1,00	60
7	90 28 22 349 00-47	Rohr	1,00	30
1	90 12 05 092 20-47	Brause	1,00	30
10	90 14 20 026 00 90	Dichtung	1,00	2