

TARA Showerpipe mit Brause-Thermostat ohne Handbrause FlowReduce 220 mm - Dark Platinum gebürstet

TARA

34 458 892 Produktversion ab 01.05.2022



- Ausladung Standbrause 452 mm
- Regenbrause: PURE RAIN, Durchfluss max. 7 l/min (bei 3 Bar)
- Funktion ab: 6 l/min
- Regenbrause Ø 220 mm
- Regenbrause mit Antikalk-System
- Drehumstellung mit Mengenregulierung und Absperrfunktion
- Schubrosetten Ø 70 mm
- Höhe Armatur bis Regenbrause (Unterkante) 964 mm
- Höhe Armatur bis Oberkante Bogen 1267 mm
- Stichmaß 150 mm ± 13 mm
- Metallbrauseschlauch 1750 mm mit integriertem Verdrehschutz
- Anschluss 1/2"
- Wandrohr mit Schieber
- Rohrdurchmesser 23,5 mm
- Dieses Produkt leistet einen Beitrag zur Erfüllung der Vorgaben von nachhaltigen Gebäudezertifizierungen, z.B. LEED®, BREEAM®, DGNB

Dieser Artikel enthält keine Handbrause!

Eigensicher gegen Rückfließen.

	Dark Platinum gebürstet	34 458 892-99
	Chrom	34 458 892-00
	Platin gebürstet	34 458 892-06
	Platin	34 458 892-08
	Dark Chrome	34 458 892-19
	Messing gebürstet (23kt Gold)	34 458 892-28
	Schwarz matt	34 458 892-33
	Dark Brass gebürstet	34 458 892-39
	Bronze gebürstet	34 458 892-42
	Champagne gebürstet (22kt Gold)	34 458 892-46
	Champagne (22kt Gold)	34 458 892-47
	Chrom gebürstet	34 458 892-93

TARA Showerpipe mit Brause-Thermostat ohne Handbrause FlowReduce 220 mm - Dark Platinum gebürstet

TARA

34 458 892 Produktversion ab 01.05.2022

Benötigtes Zubehör



Handbrause - Dark Platinum gebürstet

28 016 979-99

Benötigtes Zubehör



Handbrause - Dark Platinum gebürstet

28 012 979-99

Benötigtes Zubehör



Handbrause - Dark Platinum gebürstet

28 017 979-99

Benötigtes Zubehör



Handbrause FlowReduce - Dark Platinum gebürstet

28 016 979-99
0010

Benötigtes Zubehör



Handbrause FlowReduce - Dark Platinum gebürstet

28 018 979-99
0010

Benötigtes Zubehör



SERIENNEUTRAL Handbrause FlowReduce - Dark Platinum gebürstet

28 029 979-99
0010

Benötigtes Zubehör



SERIENNEUTRAL Handbrause FlowReduce - Dark Platinum gebürstet

28 029 979-99
0010

Benötigtes Zubehör



SERIENNEUTRAL Handbrause FlowReduce - Dark Platinum gebürstet

28 025 979-99
0010

Benötigtes Zubehör



Handbrause FlowReduce - Dark Platinum gebürstet

28 016 979-99
0010

Benötigtes Zubehör



Handbrause FlowReduce - Dark Platinum gebürstet

28 012 979-99
0010

Benötigtes Zubehör



Handbrause - Dark Platinum gebürstet

28 016 979-99

Benötigtes Zubehör



Handbrause - Dark Platinum gebürstet

28 018 979-99

Benötigtes Zubehör



SERIENNEUTRAL Handbrause - Dark Platinum gebürstet

28 029 979-99

Benötigtes Zubehör



SERIENNEUTRAL Handbrause - Dark Platinum gebürstet

28 029 979-99

Benötigtes Zubehör



SERIENNEUTRAL Handbrause FlowReduce - Dark Platinum gebürstet

28 027 979-99
0010

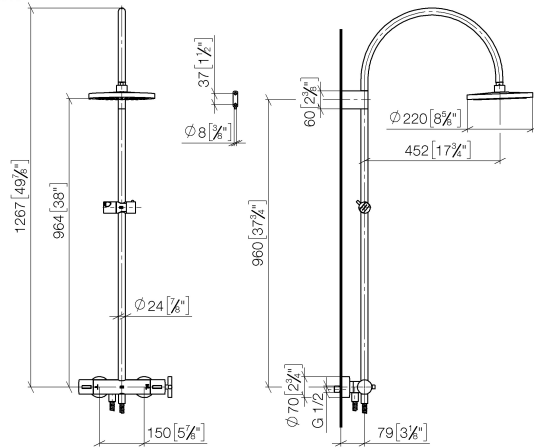
TARA Showerpipe mit Brause-Thermostat ohne Handbrause FlowReduce 220 mm - Dark Platinum gebürstet

TARA

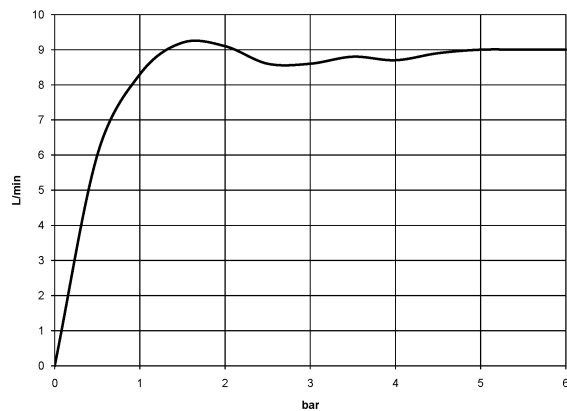
34 458 892 Produktversion ab 01.05.2022

mm [inches]

1:10



Durchflussdiagramm



Codes & Standards

DIN 4109

EN 1717

ISO 3822

Scottish Water
Byelaws

UK Water Supply
Regulations

Ü-Zeichen



TARA Showerpipe mit Brause-Thermostat ohne Handbrause FlowReduce 220 mm - Dark Platinum gebürstet

TARA

34 458 892 Produktversion ab 01.05.2022

Zertifikate und Nachhaltigkeit

Belgaqua_22_283_2 WRAS_2204

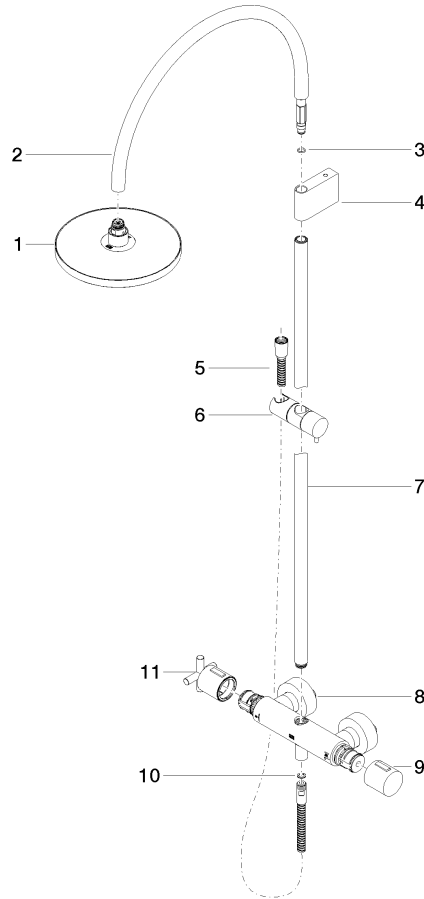
LGA_38

TARA Showerpipe mit Brause-Thermostat ohne Handbrause FlowReduce 220 mm - Dark Platinum gebürstet

TARA

34 458 892 Produktversion ab 01.05.2022

Ersatzteile für die
anderen
Oberflächenvarianten
finden Sie hier:
Chrom



Ersatzteilstückliste

Nr.	Artikelnummer	Benennung	Verbaumenge	Lieferzeit
2	04 28 22 346 00-99	Rohr	1,00	20
3	09 14 10 008 90	Dichtung	1,00	2
8	04 17 01 250 00-99	Anschluss	1,00	20
7	90 28 22 349 00-99	Rohr	1,00	20
4	90 17 11 150 00-99	Halter	1,00	20
9	90 17 33 015 00-99	Griff	1,00	20
11	90 17 33 021 00-99	Griff	1,00	20
6	12 570 970-99	Schieber - Dark Platinum gebürstet	1,00	20
5	28 322 970-99	Metall-Brauseschlauch 1/2" x 3/8" x 1750 mm - Dark Platinum gebürstet	1,00	2
10	90 14 20 026 00 90	Dichtung	1,00	2
1	90 12 05 092 20-99	Brause	1,00	20