

34 459 360


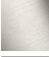






- Ausladung Standbrause 420 mm
- Regenbrause Ø 200 mm
- Regenbrause mit Antikalk-System
- Durchfluss Regenbrause max. 14 l/min (bei 3 Bar)
- Funktion ab: 8 l/min
- Drehumstellung Standbrause/ Handbrause
- Höhe Armatur bis Regenbrause (Unterkante) 985 mm
- Höhe Armatur bis Oberkante Bogen 1160 mm
- zweiteilige Schubrosetten Ø 65 mm
- Rosette für Brausehalter Ø 65 mm
- Rosette für Wandbefestigung Ø 60 mm
- Stichmaß 150 mm ± 13 mm
- Metallbrauseschlauch 1250 mm mit integriertem Verdrehschutz
- Anschluss 1/2"
- Rohrdurchmesser 20 mm

Dieser Artikel enthält keine Handbrause!

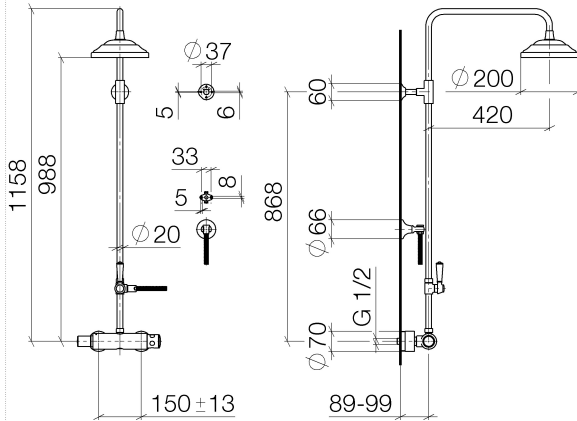
Eigensicher gegen Rückfließen.

ACHTUNG: Die Griffe müssen separat zu den Armaturen bestellt werden!

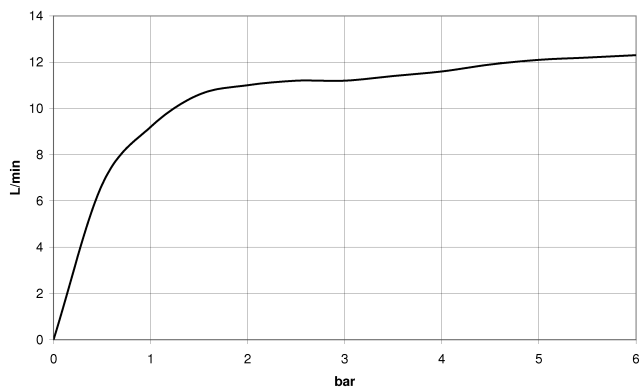
| | | |
|--|-------------------------------|---------------|
|  | Chrom | 34 459 360-00 |
|  | Platin gebürstet | 34 459 360-06 |
|  | Platin | 34 459 360-08 |
|  | Messing (23kt Gold) | 34 459 360-09 |
|  | Messing gebürstet (23kt Gold) | 34 459 360-28 |
|  | Dark Platinum gebürstet | 34 459 360-99 |

34 459 360

1:10



Durchflussdiagramm



Codes & Standards

DIN 4109

ISO 3822

Ü-Zeichen



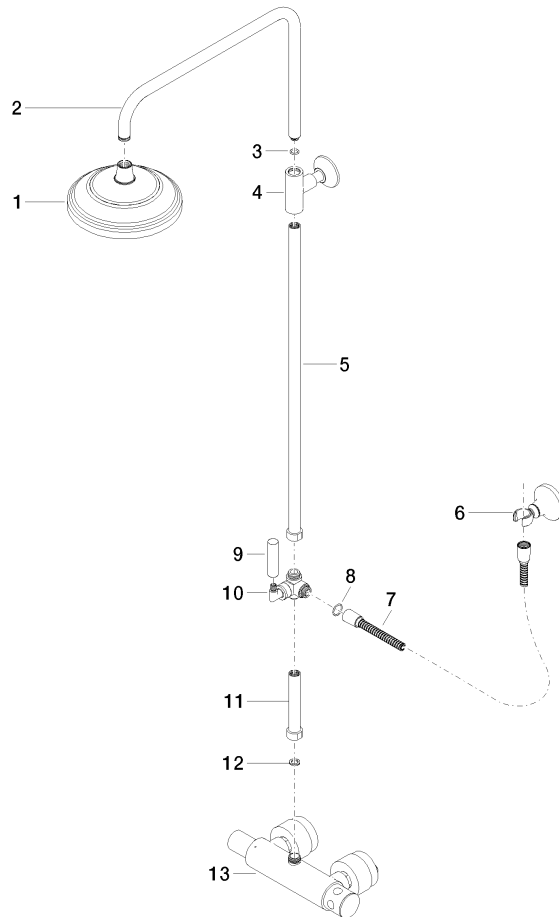
MADISON Shower Pipe mit Brause-Thermostat ohne Handbrause - Chrom

MADISON

34 459 360

Zertifikate

LGA_38





MADISON Shower Pipe mit Brause-Thermostat ohne Handbrause - Chrom

MADISON

34 459 360

Ersatzteilstückliste

| Nr. | Artikelnummer | Benennung | Verbaumenge | Lieferzeit |
|-----|--------------------|-----------|-------------|------------|
| | 04 12 05 038 01-00 | Brause | 13 | 60 |