

MADISON Shower Pipe mit Brause-Thermostat ohne Handbrause - Messing gebürstet (23kt Gold)

MADISON

34 459 360 Produktversion ab 01.07.2025



Regenbrause:

- Regenbrause Ø 200 mm
- Durchfluss Regenbrause max. 14 l/min (bei 3 Bar)
- Funktion ab: 8 l/min

Bedienelement:

- Drehumstellung Standbrause/ Handbrause
- Metallbrauseschlauch 1250 mm mit integriertem Verdrehschutz

Technische Daten:

- Ausladung Standbrause 420 mm
- Höhe Armatur bis Regenbrause (Unterkante) 985 mm
- Höhe Armatur bis Oberkante Bogen 1160 mm
- Rosette für Brausehalter Ø 65 mm
- Rosette für Wandbefestigung Ø 60 mm
- zweiteilige Schubrosetten Ø 65 mm
- Rohrdurchmesser 20 mm
- Stichmaß 150 mm ± 13 mm
- Anschluss 1/2"



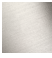




Hinweise:

- Dieses Produkt leistet einen Beitrag zur Erfüllung der Vorgaben von nachhaltigen Gebäudezertifizierungen, z.B. LEED®, BREEAM®, DGNB

Dieser Artikel enthält keine Handbrause!

Eigensicher gegen Rückfließen.

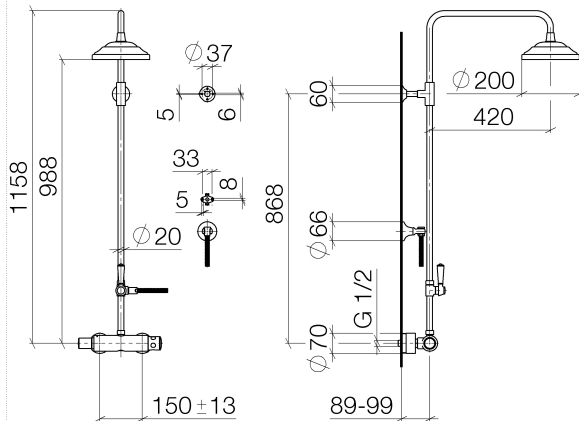
ACHTUNG: Die Griffe müssen separat zu den Armaturen bestellt werden!

	Messing gebürstet (23kt Gold)	34 459 360-28
	Chrom	34 459 360-00
	Platin gebürstet	34 459 360-06
	Platin	34 459 360-08
	Messing (23kt Gold)	34 459 360-09
	Dark Brass gebürstet	34 459 360-39
	Dark Platinum gebürstet	34 459 360-99

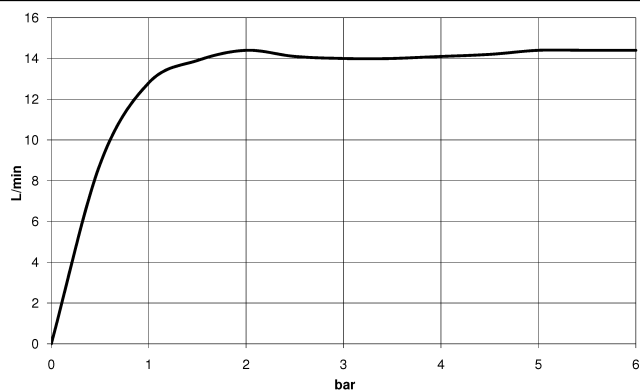
MADISON Shower Pipe mit Brause-Thermostat ohne Handbrause - Messing gebürstet (23kt Gold)

MADISON

34 459 360 Produktversion ab 01.07.2025
1:10



Durchflussdiagramm



Codes & Standards

DIN 4109

ISO 3822

Ü-Zeichen



MADISON Shower Pipe mit Brause-Thermostat ohne Handbrause - Messing gebürstet (23kt Gold)

MADISON

34 459 360 Produktversion ab 01.07.2025

Zertifikate und Nachhaltigkeit

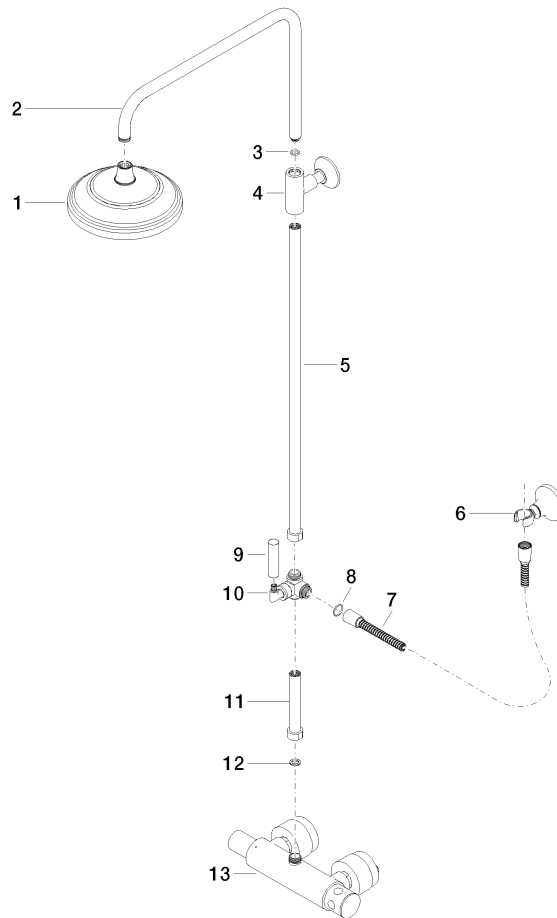
LGA_38

MADISON Shower Pipe mit Brause-Thermostat ohne Handbrause - Messing gebürstet (23kt Gold)

MADISON

34 459 360 Produktversion ab 01.07.2025

Ersatzteile für die
anderen
Oberflächenvarianten
finden Sie hier:
Chrom



MADISON Shower Pipe mit Brause-Thermostat ohne Handbrause - Messing gebürstet (23kt Gold)

MADISON

34 459 360 Produktversion ab 01.07.2025

Ersatzteilstückliste

Nr.	Artikelnummer	Benennung	Verbaumenge	Lieferzeit
15	90 28 22 103 00-28	Rohr	1,00	-
Ersatzteil nicht mehr bestellbar, bitte bestellen Sie den Nachfolgeartikel				
14	28 050 410-28	Halter	1,00	60
10	11 170 370-28	MADISON Hebeleinsatz - Messing gebürstet (23kt Gold)	1,00	20
4	90 17 11 037 01-28	Halter	1,00	-
Ersatzteil nicht mehr bestellbar, bitte bestellen Sie den Nachfolgeartikel				
8	09 18 20 011-28	Aufnahme	1,00	20
11	09 30 30 062-28	Schraube	1,00	20
5	90 28 22 104 00-28	Rohr	1,00	-
Ersatzteil nicht mehr bestellbar, bitte bestellen Sie den Nachfolgeartikel				
6	90 17 09 045 01-28	Umstellung	1,00	-
Ersatzteil nicht mehr bestellbar, bitte bestellen Sie den Nachfolgeartikel				
13	28 104 970-28	Metall-Brauseschlauch 1/2" x 1/2" x 1250 mm - Messing gebürstet (23kt Gold)	1,00	10
12	09 14 10 122 90	Dichtung	1,00	2
17	04 17 01 044 01-28	Armatur	1,00	20
2	04 28 22 101 20-28	Auslauf	1,00	20
9	09 28 22 013 90	Rohr	1,00	2
7	09 30 30 064-28	Schraube	1,00	20
1	04 12 05 038 01-28	Brause	1,00	20
16	90 14 20 002 00 90	Dichtung	1,00	2
3	90 14 10 011 00 90	Dichtung	1,00	2