

VAIA Showerpipe mit Brause-Thermostat ohne Handbrause FlowReduce - Chrom

VAIA

34 459 809    Produktversion ab 01.04.2025



- Ausladung Standbrause 452 mm
  - Kopfbrause: Regenstrahl
  - Regenbrause Ø 220 mm
  - Regenbrause mit Antikalk-System
  - Durchfluss Regenbrause max. 7 l/min (bei 3 Bar)
  - Funktion ab: 6 l/min
  - Drehumstellung mit Mengenregulierung und Absperrfunktion
  - Schubrosetten Ø 70 mm
  - Höhe Armatur bis Regenbrause (Unterkante) 964 mm
  - Höhe Armatur bis Oberkante Bogen 1267 mm
  - Stichmaß 150 mm ± 13 mm
  - Metallbrauseschlauch 1750 mm mit integriertem Verdrehschutz
  - Anschluss 1/2"
  - Wandrohr mit Schieber
  - Rohrdurchmesser 23,5 mm
  - Dieses Produkt leistet einen Beitrag zur Erfüllung der Vorgaben von nachhaltigen Gebäudezertifizierungen, z.B. LEED®, BREEAM®, DGNB
- Dieser Artikel enthält keine Handbrause!**  
**Eigensicher gegen Rückfließen.**
- Dieser Artikel enthält keine Handbrause!  
 Eigensicher gegen Rückfließen.

	Chrom	34 459 809-00
	Platin gebürstet	34 459 809-06
	Platin	34 459 809-08
	Dark Chrome	34 459 809-19
	Messing gebürstet (23kt Gold)	34 459 809-28
	Dark Brass gebürstet	34 459 809-39
	Bronze gebürstet	34 459 809-42
	Champagne gebürstet (22kt Gold)	34 459 809-46
	Champagne (22kt Gold)	34 459 809-47
	Dark Platinum gebürstet	34 459 809-99

Benötigtes Zubehör

Handbrause - Chrom

28 016 979-00



Benötigtes Zubehör

SERIENNEUTRAL Handbrause - Chrom

28 029 979-00

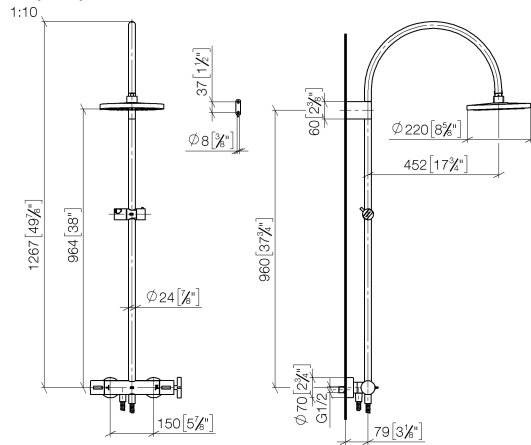


# VAIA Showerpipe mit Brause-Thermostat ohne Handbrause FlowReduce - Chrom

VAIA

34 459 809 Produktversion ab 01.04.2025

mm [inches]



## Durchflussdiagramm



## Codes & Standards

DIN 4109

EN 1717

ISO 3822

Scottish Water  
Byelaws

UK Water Supply  
Regulations

Ü-Zeichen



## VAIA Showerpipe mit Brause-Thermostat ohne Handbrause FlowReduce - Chrom

VAIA

---

34 459 809 Produktversion ab 01.04.2025

Zertifikate und Nachhaltigkeit

---

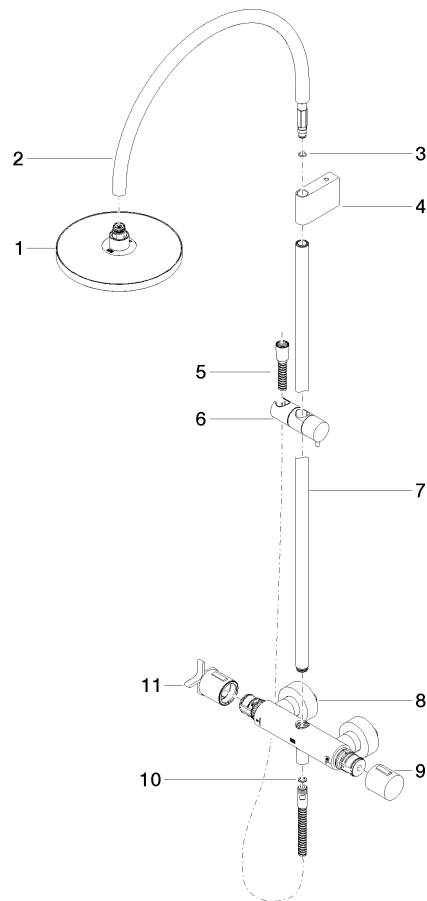
WRAS\_2204

Belgaqua\_24-006-2 LGA\_38

# VAIA Showerpipe mit Brause-Thermostat ohne Handbrause FlowReduce - Chrom

VAIA

34 459 809 Produktversion ab 01.04.2025



## Ersatzteilstückliste

Nr.	Artikelnummer	Benennung	Verbaumenge	Lieferzeit
8	04 17 01 250 00-00	Anschluss	1,00	10
11	90 17 33 030 00-00	Griff	1,00	10
7	90 28 22 349 00-00	Rohr	1,00	10
3	09 14 10 008 90	Dichtung	1,00	2
5	28 322 970-00	Metall-Brauseschlauch 1/2" x 3/8" x 1750 mm - Chrom	1,00	2
6	12 570 970-00	Schieber - Chrom	1,00	50
2	04 28 22 346 00-00	Rohr	1,00	10
4	90 17 11 150 00-00	Halter	1,00	10
9	90 17 33 015 00-00	Griff	1,00	10
10	90 14 20 026 00 90	Dichtung	1,00	2
1	90 12 05 092 20-00	Brause	1,00	10