


VAIA Showerpipe mit Brause-Thermostat ohne Handbrause FlowReduce - Champagne (22kt Gold)

VAIA

34 459 809			
	<ul style="list-style-type: none"> <li>• Ausladung Standbrause 452 mm</li> <li>• Kopfbrause: Regenstrahl</li> <li>• Regenbrause Ø 220 mm</li> <li>• Regenbrause mit Antikalk-System</li> <li>• Durchfluss Regenbrause max. 7 l/min (bei 3 Bar)</li> <li>• Funktion ab: 6 l/min</li> <li>• Drehumstellung mit Mengenregulierung und Absperrfunktion</li> <li>• Schubrosetten Ø 70 mm</li> <li>• Höhe Armatur bis Regenbrause (Unterkante) 964 mm</li> <li>• Höhe Armatur bis Oberkante Bogen 1267 mm</li> <li>• Stichmaß 150 mm ± 13 mm</li> <li>• Metallbrauseschlauch 1750 mm mit integriertem Verdrehschutz</li> <li>• Anschluss 1/2"</li> <li>• Wandrohr mit Schieber</li> <li>• Rohrdurchmesser 23,5 mm</li> <li>• Dieses Produkt leistet einen Beitrag zur Erfüllung der Vorgaben von nachhaltigen Gebäudezertifizierungen, z.B. LEED®, BREEAM®, DGNB</li> </ul>	<div> <div>Champagne (22kt Gold)</div> <div>34 459 809-47</div> </div> <div> <div>Chrom</div> <div>34 459 809-00</div> </div> <div> <div>Platin gebürstet</div> <div>34 459 809-06</div> </div> <div> <div>Platin</div> <div>34 459 809-08</div> </div> <div> <div>Dark Chrome</div> <div>34 459 809-19</div> </div> <div> <div>Messing gebürstet (23kt Gold)</div> <div>34 459 809-28</div> </div> <div> <div>Bronze gebürstet</div> <div>34 459 809-42</div> </div> <div> <div>Champagne gebürstet (22kt Gold)</div> <div>34 459 809-46</div> </div> <div> <div>Dark Platinum gebürstet</div> <div>34 459 809-99</div> </div>	
	<p>Dieser Artikel enthält keine Handbrause!</p> <p>Eigensicher gegen Rückfließen.</p>		

Benötigtes Zubehör

	<b>Handbrause - Champagne (22kt Gold)</b>	28 016 979-47
---	---	---------------

Benötigtes Zubehör

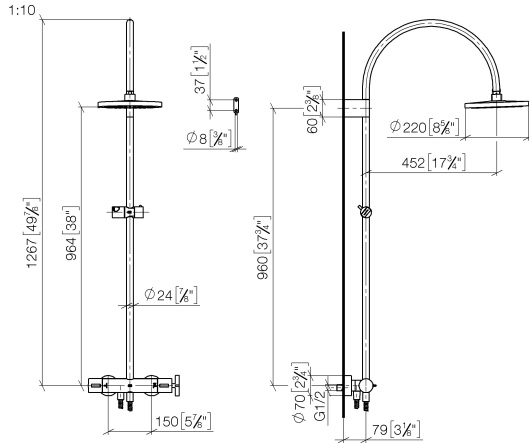
	<b>SERIENNEUTRAL Handbrause - Champagne (22kt Gold)</b>	28 029 979-47
---	---	---------------

## VAIA Showerpipe mit Brause-Thermostat ohne Handbrause FlowReduce - Champagne (22kt Gold)

VAIA

34 459 809

mm [inches]



### Durchflussdiagramm



### Codes & Standards

DIN 4109

EN 1717

ISO 3822

Scottish Water  
Byelaws

UK Water Supply  
Regulations

Ü-Zeichen



## VAIA Showerpipe mit Brause-Thermostat ohne Handbrause FlowReduce - Champagne (22kt Gold)

---

VAIA

34 459 809

Zertifikate

---

WRAS\_2204

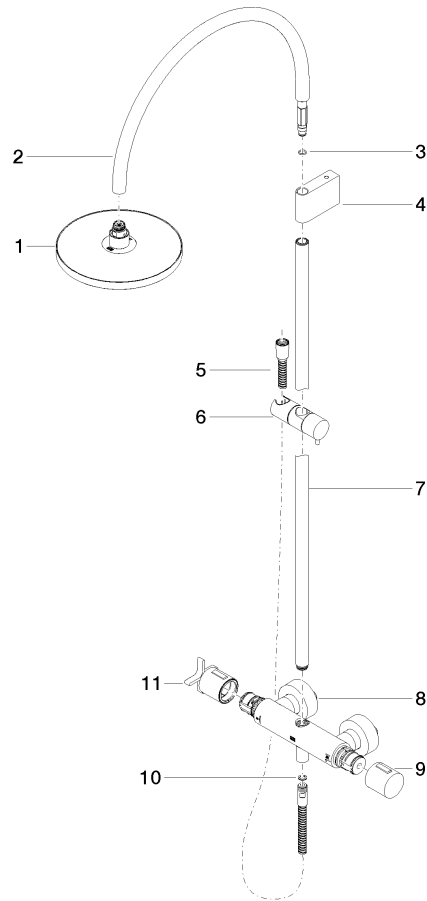
Belgaqua\_24-006-2 LGA\_38

## VAIA Showerpipe mit Brause-Thermostat ohne Handbrause FlowReduce - Champagne (22kt Gold)

VAIA

34 459 809

Ersatzteile für die  
anderen  
Oberflächenvarianten  
finden Sie hier:  
Chrom



### Ersatzteilstückliste

Nr.	Artikelnummer	Benennung	Verbaumenge	Lieferzeit
1	90 12 05 092 20-47	Brause	1	30
2	04 28 22 346 00-47	Rohr	1	60
3	09 14 10 008 90	Dichtung	1	2
4	90 17 11 150 00-47	Halter	1	30
5	28 322 970-47	Metall-Brauseschlauch 1/2" x 3/8" x 1750 mm - Champagne (22kt Gold)	1	30
6	12 570 970-47	Schieber - Champagne (22kt Gold)	1	30
7	90 28 22 349 00-47	Rohr	1	30
8	04 17 01 250 00-47	Anschluss	1	60
9	90 17 33 015 00-47	Griff	1	30
10	90 14 20 026 00 90	Dichtung	1	2
11	90 17 33 030 00-47	Griff	1	30