

VAIA Showerpipe mit Brause-Thermostat ohne Handbrause FlowReduce - Dark Platinum gebürstet

VAIA

34 459 809



- Ausladung Standbrause 452 mm
- Kopfbrause: Regenstrahl
- Regenbrause Ø 220 mm
- Regenbrause mit Antikalk-System
- Durchfluss Regenbrause max. 7 l/min (bei 3 Bar)
- Funktion ab: 6 l/min
- Drehumstellung mit Mengenregulierung und Absperrfunktion
- Schubrosetten Ø 70 mm
- Höhe Armatur bis Regenbrause (Unterkante) 964 mm
- Höhe Armatur bis Oberkante Bogen 1267 mm
- Stichmaß 150 mm ± 13 mm
- Metallbrauseschlauch 1750 mm mit integriertem Verdrehschutz
- Anschluss 1/2"
- Wandrohr mit Schieber
- Rohrdurchmesser 23,5 mm
- Dieses Produkt leistet einen Beitrag zur Erfüllung der Vorgaben von nachhaltigen Gebäudezertifizierungen, z.B. LEED®, BREEAM®, DGNB

Dieser Artikel enthält keine Handbrause!

Eigensicher gegen Rückfließen.

	Dark Platinum gebürstet	34 459 809-99
	Chrom	34 459 809-00
	Platin gebürstet	34 459 809-06
	Platin	34 459 809-08
	Dark Chrome	34 459 809-19
	Messing gebürstet (23kt Gold)	34 459 809-28
	Champagne gebürstet (22kt Gold)	34 459 809-46
	Champagne (22kt Gold)	34 459 809-47

Benötigtes Zubehör



**Handbrause - Dark Platinum
gebürstet**

28 016 979-99

VAIA Showerpipe mit Brause-Thermostat ohne Handbrause FlowReduce - Dark Platinum gebürstet

VAIA

34 459 809

mm [inches]



Durchflussdiagramm



Zertifikate

LGA_29987.

WRAS_2204013.

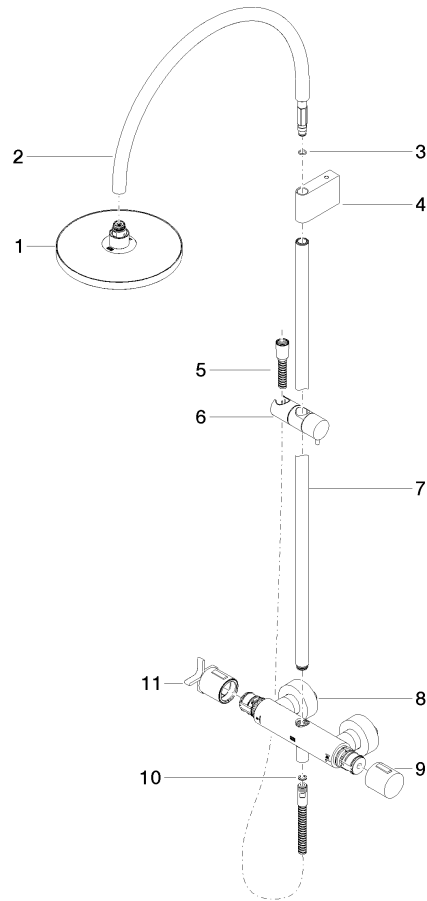
Belgaqua_24-006-
27_8.

VAIA Showerpipe mit Brause-Thermostat ohne Handbrause FlowReduce - Dark Platinum gebürstet

VAIA

34 459 809

Ersatzteile für die
anderen
Oberflächenvarianten
finden Sie hier:
Chrom



Ersatzteilstückliste

Nr.	Artikelnummer	Benennung	Verbaumenge	Lieferzeit
1	04 12 05 092 00-99	Brause	1	30
2	04 28 22 346 00-99	Rohr	1	30
3	09 14 10 008 90	Dichtung	1	2
4	90 17 11 150 00-99	Halter	1	30
5	28 322 970-99	Metall-Brauseschlauch 1/2" x 3/8" x 1750 mm - Dark Platinum gebürstet	1	2
6	12 570 970-99	Schieber - Dark Platinum gebürstet	1	30
7	90 28 22 349 00-99	Rohr	1	30
8	04 17 01 250 00-99	Anschluss	1	30
9	90 17 33 015 00-99	Griff	1	30
10	90 14 20 026 00 90	Dichtung	1	2
11	90 17 33 030 00-99	Griff	1	30