

35 020 970 90



- bleifrei, entzinkungsbeständig
- 2x Rückflussverhinderer
- 3x Abgang IG 1/2"
- 2x Anschluss IG 1/2"
- 2x Vorabspernung
- Rohbau-Schutzhaube
- Wasserschutz-Manschette
- Schall- und Wärmedämmung
- Stichmaß 60 mm

#### Empfohlenes Zubehör



**Verlängerung 25 mm -** 12 190 970 90  
• für UP-Einhandbatterie Brause und Wanne 36 02X SSS-FF

#### Empfohlenes Zubehör



**Verlängerung 25 mm -** 12 191 970 90  
• für UP-Einhandbatterie Brause und Wanne 36 12X SSS-FF

#### Empfohlenes Zubehör



**xGRID Befestigungssatz für die Integration in den Trockenbau -** 12 340 970 90

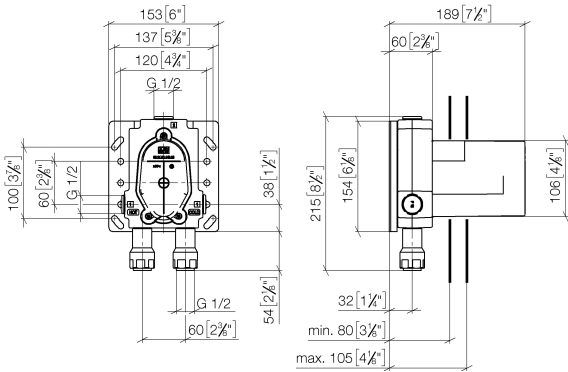
#### Benötigtes Zubehör



**xGRID Montageschiene 555 mm -** 12 360 970 90

35 020 970 90

mm [inches]

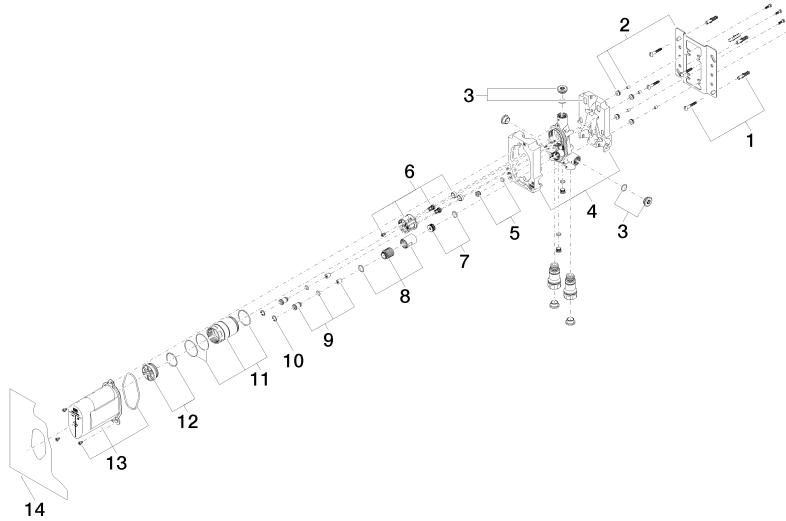


### Codes & Standards

DIN 4109	EN 817	ISO 3822	Scottish Water Byelaws
UK Water Supply Regulations	Ü-Zeichen		

### Zertifikate und Nachhaltigkeit

DVGW_DW-6512DN0	LGA_19	WRAS_2207	
-----------------	--------	-----------	--



## Ersatzteilstückliste

Nr.	Artikelnummer	Benennung	Verbaumenge	Lieferzeit
4	09 11 11 058 90	Zubehoer	1,00	2
13	90 21 02 148 00 90	Kappe	1,00	2
1	04 30 31 024 01 90	Befestigungssatz	2,00	2
6	90 18 40 151 00 90	Einsatz	1,00	2
8	90 17 01 189 00 90	Huelse	1,00	2
3	04 31 20 006 00 90	Stopfen	2,00	2
14	04 14 03 155 00 90	Dichtungssatz	1,00	2
7	90 31 20 098 00 90	Stopfen	1,00	2
11	90 17 01 187 00 90	Huelse	1,00	2
9	04 24 03 223 00 90	Einsatz	2,00	2
10	09 16 01 014 90	Ring	2,00	2
12	04 31 20 100 00 90	Stopfen	1,00	2
2	04 17 20 128 00 90	Halter	1,00	2
5	04 31 20 039 11 90	Stopfen	1,00	2