

## UP-Wandbefestigung -

---

35 050 970 90



- DR-Messing, bleifrei
- 2x Anschluss IG 1/2"
- Rohbau-Schutzhaube
- Wasserschutz-Manschette
- Schalldämmung

---

### Empfohlenes Zubehör



**Rosette - Chrom**  
• mit runder Rosette

12 720 660-00

---

### Empfohlenes Zubehör



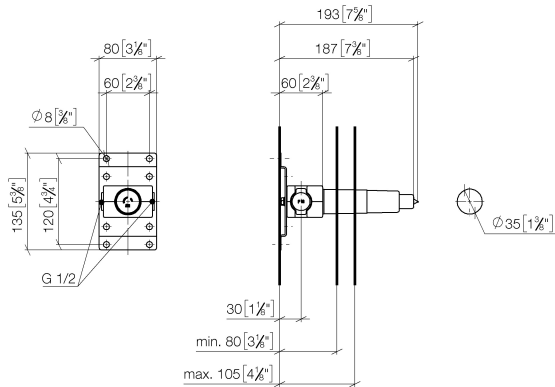
**Rosette - Chrom**  
• mit eckiger Rosette

12 720 980-00

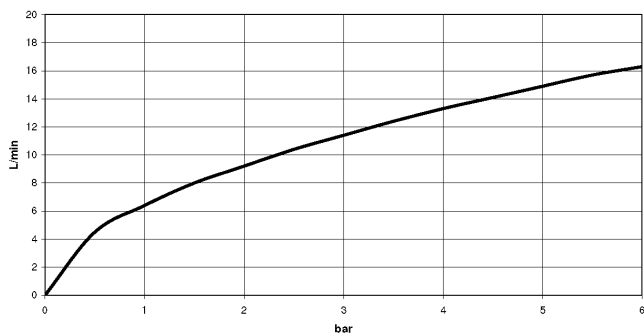
## UP-Wandbefestigung -

35 050 970 90

mm [inches]

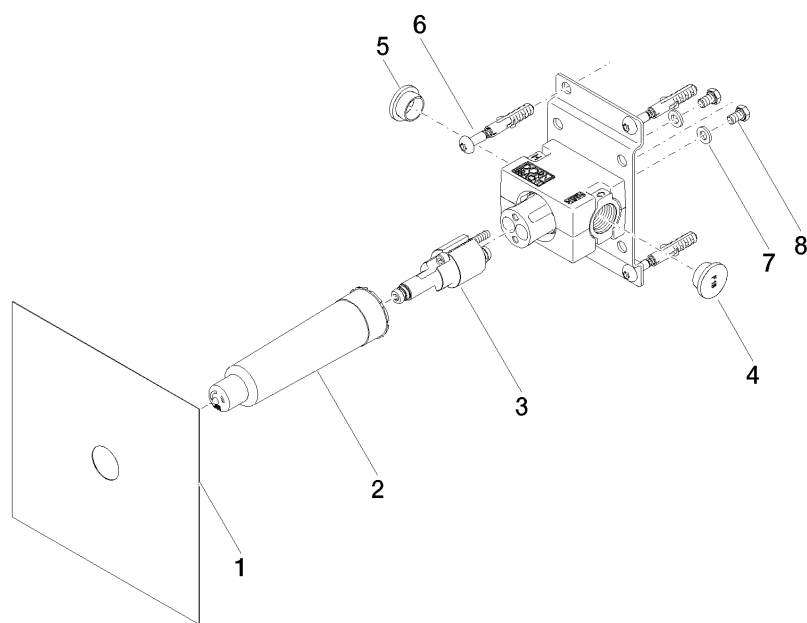


## Durchflussdiagramm



## Zertifikate

DVGW\_DW-6512DN0126.      WRAS\_2101043.      WRAS\_2011027.



Ersatzteilstückliste

Nr.	Artikelnummer	Benennung	Verbaumenge	Lieferzeit
1	04 14 03 072 01 90	Dichtungssatz	1	2
2	09 21 02 173 90	Kappe	1	2
3	90 31 20 116 00 90	Stopfen	1	2
4	09 31 20 094 90	Stopfen	1	2
5	09 31 20 093 90	Stopfen	1	2
6	04 30 31 024 01 90	Befestigungssatz	2	2
7	09 30 11 144 90	Scheibe	2	2
8	09 30 30 049 90	Schraube	2	2