



- DR-Messing, bleifrei
- 1x Anschluss IG 1/2"
- 3x Abgang IG 1/2"
- ablängbare Spindel und Hülse
- Rohbau-Schutzhaube
- Wasserschutz-Manschette
- Schalldämmung



UP-Dreiwege-Umstellung -

SERIENNEUTRAL

35 203 970 90 Produktversion ab 01.04.2022

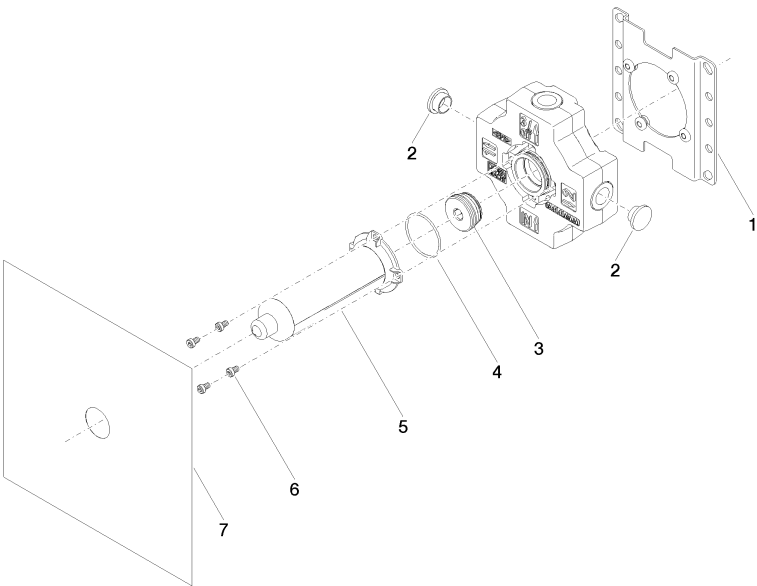
Codes & Standards

Scottish Water
Byelaws

UK Water Supply
Regulations

Zertifikate und Nachhaltigkeit

WRAS_2307



Ersatzteilstückliste

Nr.	Artikelnummer	Benennung	Verbaumenge	Lieferzeit
3	90 31 20 131 00 90	Stopfen	1,00	2
7	04 14 03 116 00 90	Dichtungssatz	1,00	2
2	09 31 20 092 90	Stopfen	4,00	2
4	09 14 10 210 90	Dichtung	1,00	2
5	04 21 02 180 10 90	Kappe	1,00	2
6	09 30 30 112 90	Schraube	4,00	2
1	04 17 20 252 00 90	Aufnahme	1,00	60